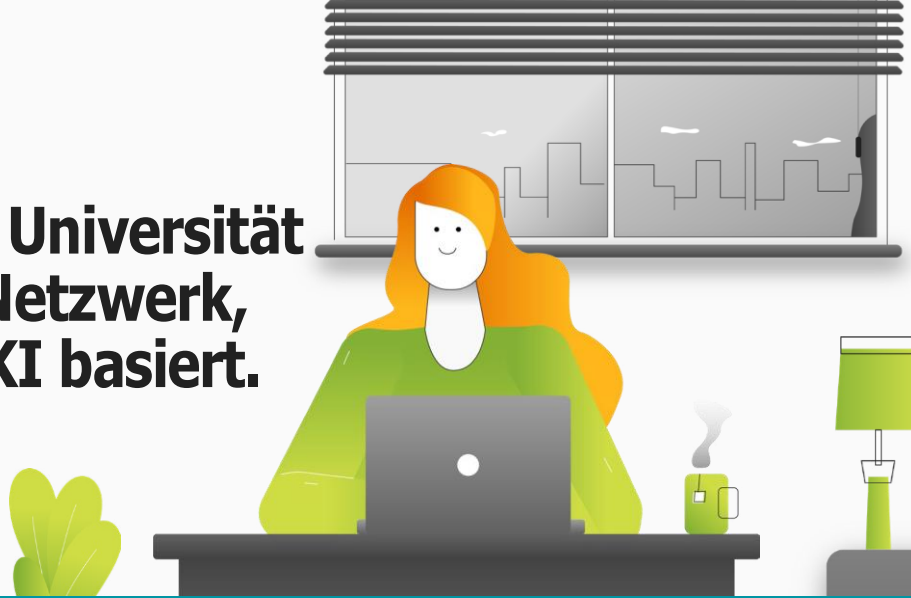
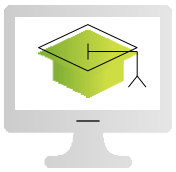


Jede Hochschule und Universität braucht das Juniper Netzwerk, das auf Juniper Mist KI basiert.

Und das sind die Gründe dafür.

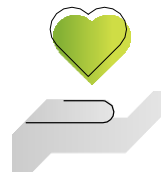


Bereitstellung innovativer und wettbewerbsfähiger Services, welche den Bedürfnissen der Studierenden und Akademikern von heute gerecht werden, sowohl auf dem Campus als auch außerhalb; Einhaltung der Ziele in akademischer, krisen- und sicherheitstechnischer Hinsicht; Minimierung der Betriebskosten bei besserer Bindung der Studierenden und deutlicher Umsatzsteigerung.



Nahtlose Verbindung zwischen Bildung und Forschung

- Herkömmlicher Servicebereitstellung vor Ort im Zusammenspiel mit virtualisierter Bereitstellung von überall aus.
- Einheitliches und sicheres Benutzererlebnisses mit optimaler Qualität und Konnektivität, unabhängig vom Standort.



Sicherheit und Wohlergehen der Studierenden

- Nutzen Sie die integrierten virtuelle Standortservices von Juniper zum Nachverfolgen von Bewegungsdaten, Einhalten von Abstand-sregeln und zur Warnung vor Gefahrengebieten, um eine sichere Umgebung zu schaffen und die Ausbreitung von Covid-19 einzudämmen.
- Analysieren Sie die Bewegungsdaten der Studierenden, um Ihre Interaktionen nachvollziehen zu können. Auf diese Weise können Sie diejenigen identifizieren, die sich rege am Campus-Leben beteiligen und diejenigen, die eventuell Probleme haben oder Hilfe benötigen.
- Stellen Sie SOS Services bereit, wie zum Beispiel Uber Support.



Gebäudemanagement

- Durch die Analyse von Bewegungsdaten können Campusressourcen und der verfügbare Platz effizient genutzt werden.
- Reduzieren Sie den Wärme-, Licht- und Stromverbrauch an Orten, die weniger frequentiert werden.
- Stellen Sie sicher, dass Fußgängerzonen stets gut beleuchtet sind.
- Lokalisieren Sie feste Assets und verwenden Sie IoT-Sensoren für CMMS und zur Geräteüberwachung.
- Lokalisieren Sie schwer auffindbare mobile Assets, die über Bluetooth-Tags verfügen.



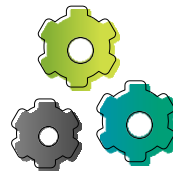
Technologische Gleichheit

- Erweitern Sie Ihr Unternehmensnetzwerk für die Nutzung zu Hause (oder an einem anderen Ort), indem Sie einen Juniper Access Points (AP) an den Router anschließen.
- Sollte für einen Studenten nicht die qualitativ bestmögliche Erfahrung zur Verfügung stehen, können Sie mit KI und ML nach dem Grund suchen, indem Sie ein Profil zum allgemeinen Nutzererlebnis erstellen – vom Clientgerät in die Cloud.
- Ermitteln Sie den konkreten Bedarf und bieten Sie bei Bedarf Unterstützung an (egal, ob es sich dabei um einen Ersatzlaptop, eine bessere Internetverbindung oder um Fachwissen für die Behebung technischer Probleme, wie zum Beispiel eine falsche Konfiguration, handelt)



Sichern Sie Daten und Assets

- Schützen Sie Ihre vertraulichen Daten, Forschung und Ihr geistiges Eigentum im gesamten Netzwerk mit Sicherheit in Unternehmensqualität, von der auch Remotebenutzer profitieren.
- Finden Sie Personen, Orte und Dinge vorort dank Juniper Mists eingebauter Standortservices. Verfügen verlorene oder verlegte Laptops oder Mikroskope über Bluetooth-Tags, können sie aufgefunden werden.



Reduzieren Sie die Auslastung des Helpdesks

- Lehnen Sie sich zurück und lassen Sie Marvis, den virtuellen Netzwerkassistenten von Juniper Mist KI das Netzwerk überprüfen und proaktiv Probleme behandeln, um das Nutzerelebnis weiter zu optimieren.
- Die automatische Fehlerbehebung reduziert die Anzahl an gestellten Netzwerk-Tickets immens und löst Probleme immer schneller, da sie über die Zeit hinweg kontinuierlich dazu lernt.



Kommunikation mit Studierenden

- Stellen Sie lokale Services vor Ort zur Verfügung, wie zum Beispiel minuziöse Wegbeschreibungen und Navigationshilfen
- Verschicken Sie Zeitplan-Erinnerungsnachrichten
- Profitieren Sie von der Genauigkeit virtueller Beacons (unter 1 m), um relevante Informationen bereitzustellen, wie zum Beispiel Warnmeldungen, Menüs oder lokale Angebote.
- Werten Sie Bewegungsdaten- und Teilnehmanalysen aus, um Trends bei der Kursteilnahme und Anomalien nachzuvollziehen und auf sie reagieren zu können.



Anwerbung

- Nutzen Sie Standortservices, um interaktive geführte Touren anzubieten, die jeden Tag der offenen Tür bereichern und sicherstellen, dass sich die Universität von ihrer besten Seite zeigt, um neue Studierende anzuwerben.
- Stellen Sie Services wie virtualisiertes Lernen, Lehren und Forschen für Studierende, Dozenten und Akademiker bereit, die nicht pendeln können oder weit weg wohnen. Darin liegt eine globale Chance für Universitäten und Hochschulen, mit neuen und diversen Märkten in Kontakt herzustellen.

Keine Batterien notwendig

Das KI-gestützte Netzwerk von Juniper verfügt über integrierte Standortservices: Virtuelle Bluetooth LE-Beacons mit Array aus Richtantennen, die in jedem Access Point integriert sind.

Es gibt keine komplexen Architekturen mit begrenzter Größe, batteriebetriebenen Beacons und zeit- und kostenaufwändigem Fingerprinting

Die Implementierung erfolgt schnell und unkompliziert

Juniper Access Points müssen nur angeschlossen werden und sind in Minutenschnelle betriebsbereit. Der Plug-&-Play-Ansatz beinhaltet automatische Konfiguration, was die Implementierung überaus einfach macht – Sie können sie sogar per Post an Remotenuutzer schicken. Hierdurch wird die Migration zur Routine, die keine abertausenden (hochpreisigen) Stunden Arbeit an eintönigen Konfigurationsaufgaben erfordert.

Unsere Higher Education Variety Show enthält reale Beispiele aus dem Alltag, Demos und technische Einblicke.

Video:

juniper.net/higher-ed-variety-show

Juniper verfügt über ein Expertenteam, das sich den Netzwerkbedürfnissen von Hochschulen und Universitäten widmet.

Kontaktieren Sie unsere Experten:

juniper.net/higher-ed-contact-form



**Möchten Sie die Demo testen?
Wenden Sie sich an sales@partner.com**

PN: 9040177-001-EN

Hauptsitz und Sitz des Vertriebs

Juniper Networks, Inc.
1133 Innovation Way
Sunnyvale, CA 94089 USA
Telefon: +1-888-JUNIPER
(+1-888-586-4737)
oder +1-408-745-2000
Fax: +1-408-745-2100
www.juniper.net

Hauptniederlassung für die

Regionen APAC und EMEA
Juniper Networks International B.V.
Boeing Avenue 240
1119 PZ Schiphol-Rijk,
Amsterdam, Niederlande;
Telefon: +31.207.125.700
Fax: +31.207.125.701