

# Mist購入ガイド

## WAN Assurance - SSR 編

---

ジュニパーネットワークス株式会社  
2024年3月 Ver 1.0

JUNIPER   
driven by Mist AI

# はじめに

❖ 本マニュアルは、『Mist 購入ガイド WAN Assurance - SSR編』について説明します

❖ 最新の情報や詳細は下記リンクよりご確認ください

<https://www.mist.com/documentation/category/product-updates/>

❖ 設定内容やパラメータは導入する環境や構成によって異なります

各種設定内容の詳細は下記リンクよりご確認ください

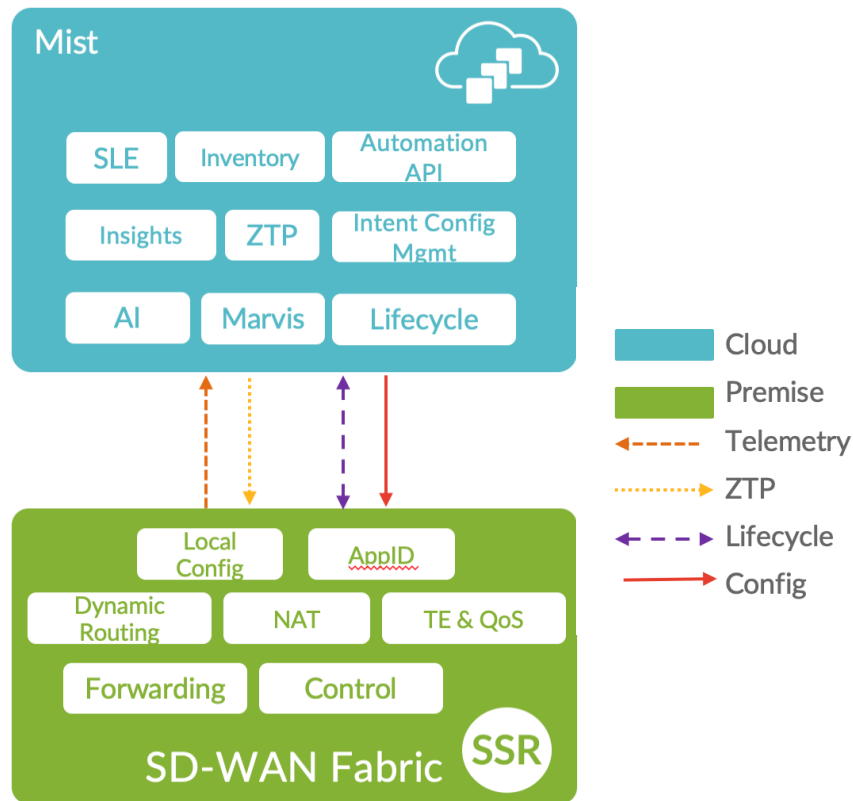
<https://www.mist.com/documentation/>

❖ 他にも多数の Mist 日本語マニュアルを「ソリューション&テクニカル情報サイト」に掲載しております

<https://www.juniper.net/jp/ja/local/solution-technical-information/mist.html>

❖ **本資料の内容は資料作成時点におけるものであり事前の通告無しに内容を変更する場合があります**  
**また本資料に記載された構成や機能を提供することを条件として購入することはできません**

# Session Smart™ Network が実現する AI-driven SD-WAN



- エクスペリエンスを最適化
- トンネルフリー
- セッションベースのアプリケーション認識型ルーティング
- フェールセーフなサービスの提供
- オーケストレーション、自動化
- ゼロトラストセキュリティ
- Mist Cloud による一元管理



## 画期的な経済性 Economic Efficiency

トンネルレスアーキテクチャにより、帯域幅を最大30~50%削減して、コストを削減し、アプリケーションのパフォーマンスを向上させることができます  
Adaptive Encryption により暗号化されている通信を識別、多重暗号化によるオーバーヘッドを削減できます



## 簡単な一元管理 Easy to Manage

Mist Cloud により Session Smart™ Router を一元管理できます  
豊富で優れたサービスとセッションの可視化から得られるインサイトにより、異常や根本原因への比類なき可視性を提供します



## 柔軟な経路切り替え Dynamic

セッションベースのアプリケーション認識型ルーティングは、セキュリティポリシーやネットワークの状態に基づき、マルチパスルーティングから1秒未満のフェイルオーバーまで、SD-WANソリューションに求められるすべての機能を備えています



## 多地点へ効率的に配置 Scale and Speed

グローバルポリシーのオーケストレーションを一元化してサービスの導入を加速、ZTP やテンプレート機能により数千超のサイトに対して迅速に展開することができます  
これまで数日、数週間必要だった変更も数分で展開できます



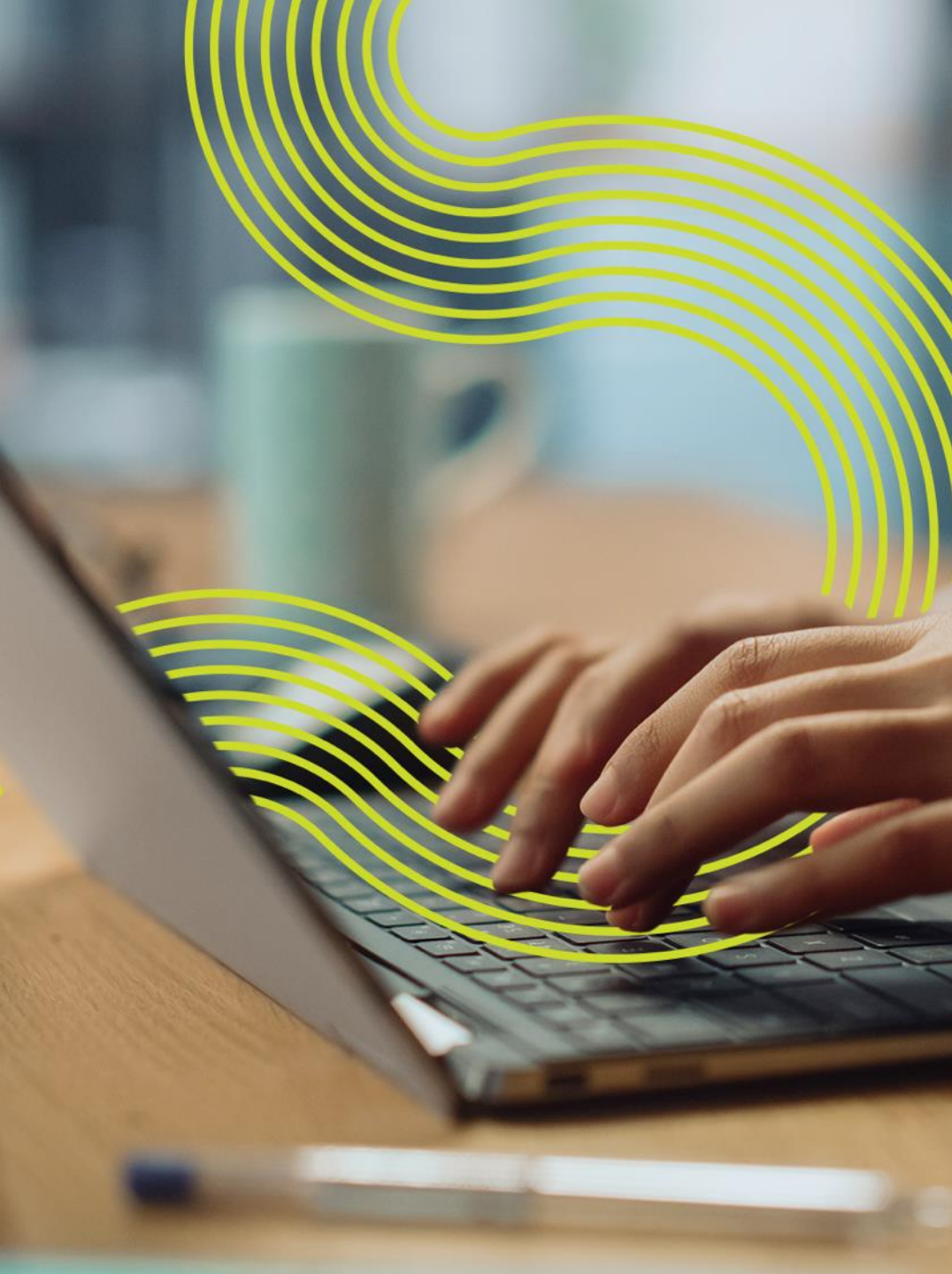
## 回線に依存しない柔軟性 Agility

Session Smart™ ファブリックはセッション、テナント、動的なワークロードを End-to-Endo で保持します。アンダーレイの状態に対してより迅速に対応することができます



## 安心・安全を提供 Secure

Session Smart™ Router は、固有のゼロトラストアクセス制御、方向性、セグメンテーションポリシーを備えたセキュアベクタールーティングを提供します  
ユーザベースのセキュリティポリシーを使用したネットワーキングに対する 100% デフォルト拒否アプローチとリアルタイムの SLA を提供します



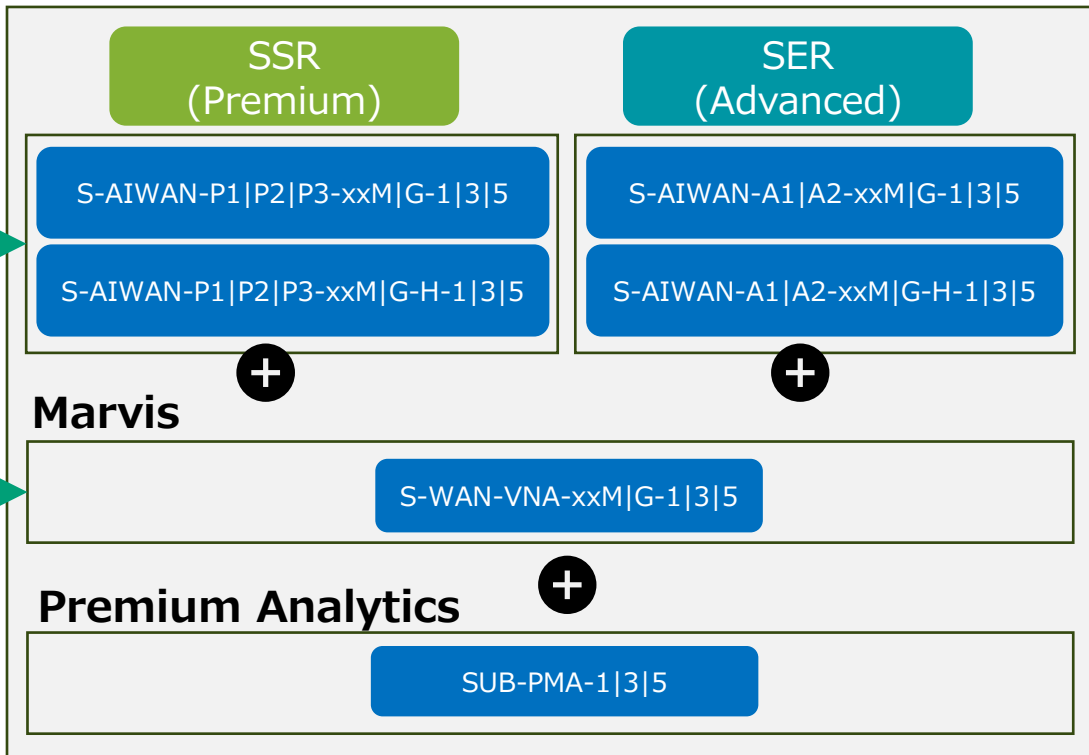
# SSR WAN Assurance AIWAN 選定フロー 購入例

# SSN WAN Assurance AIWAN 選定フロー

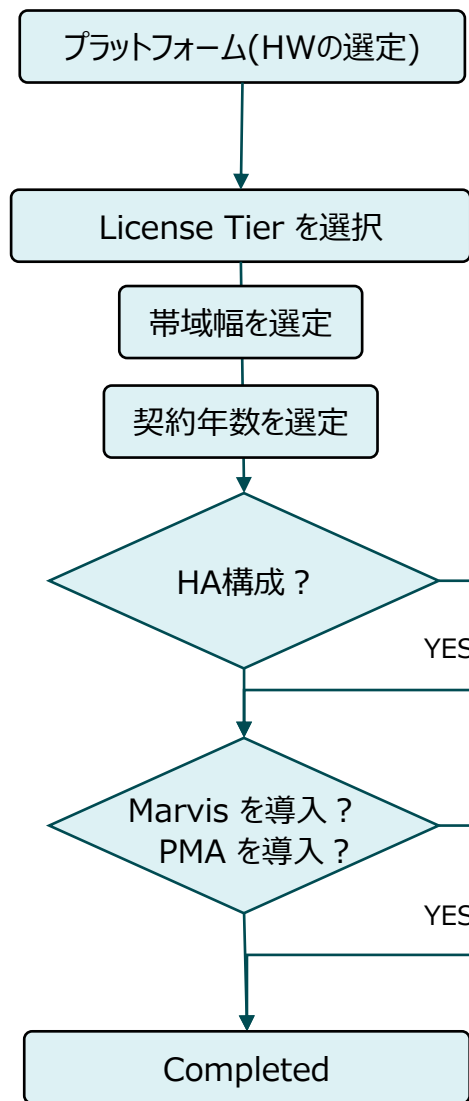
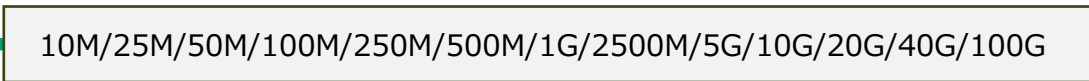
## Platforms(SSR HW/SVC SKUs)



## AIWAN(SaaS)



## Bandwidth License(共通)



xxx: 120(-AA)/130(-AA)  
1200/1300/1400/1500  
ND: Next Day  
SD: Same Day

### Platform

HW/SVC SKUs を選択します  
(SSN Software Subscription は含まれません)

### AIWAN

License Tier を選択します (L3NID 設定なし)

SSR P1/P2/P3 SER A1/A2

帯域幅ライセンスを確認します

契約年数を確認します

※Premium 3 は、Marvis/PMA 機能含みます

HA構成の場合、Primary と同じ要件で "-H"が付く  
HA(セカンダリ)ノード用サブスクリプションを購入します  
(価格はプライマリの50%オフ)

### Marvis

Optional

Marvis 使用する場合、追加します  
帯域幅ライセンスを確認します(AIWANと合わせます)  
契約年数を確認します  
HA 構成の場合、台数分必要です

### Premium Analytics

Optional

Premium Analytics 使用する場合、追加します  
契約年数を確認します  
HA 構成の場合、台数分必要です



# SSN WAN Assurance AIWAN 購入例

## 購入例 1

### 要件

Platform	HW	SSR1500 x2
	SVC	Next Day
AIWAN	License Tier	Premium 3
	Bandwidth License	2500M
	契約年数	3
	HA	○
Marvis PMA	Marvis	○
	Premium Analytics	○



### SKUs

SKUs	数量	備考
SSR1500	2	HW SKUs
SVC-ND-SSR1500	2	SVC SKUs
S-AIWAN-P3-2500M-3	1	AIWAN
S-AIWAN-P3-2500M-H-3	1	AIWAN(HAノード用サブスクリプション)

※ Premium 3 は、Marvis/Premium Analytics を含みます

## 購入例 2

### 要件

Platform	HW	SSR1400 x2
	SVC	Same Day
AIWAN	License Tier	Advanced 2
	Bandwidth License	1G
	契約年数	5
	HA	○
Marvis PMA	Marvis	○
	Premium Analytics	-



### SKUs

SKUs	数量	備考
SSR1400	2	HW SKUs
SVC-SD-SSR1400	2	SVC SKUs
S-AIWAN-A2-1G-5	1	AIWAN
S-AIWAN-A2-1G-H-5	1	AIWAN(HAノード用サブスクリプション)
S-WAN-VNA-1G-5	2	Marvis VNA 帯域幅ライセンスはAIWANとあわせ HA構成なので2台分必要です

# SSN WAN Assurance AIWAN 購入例

## 購入例 3

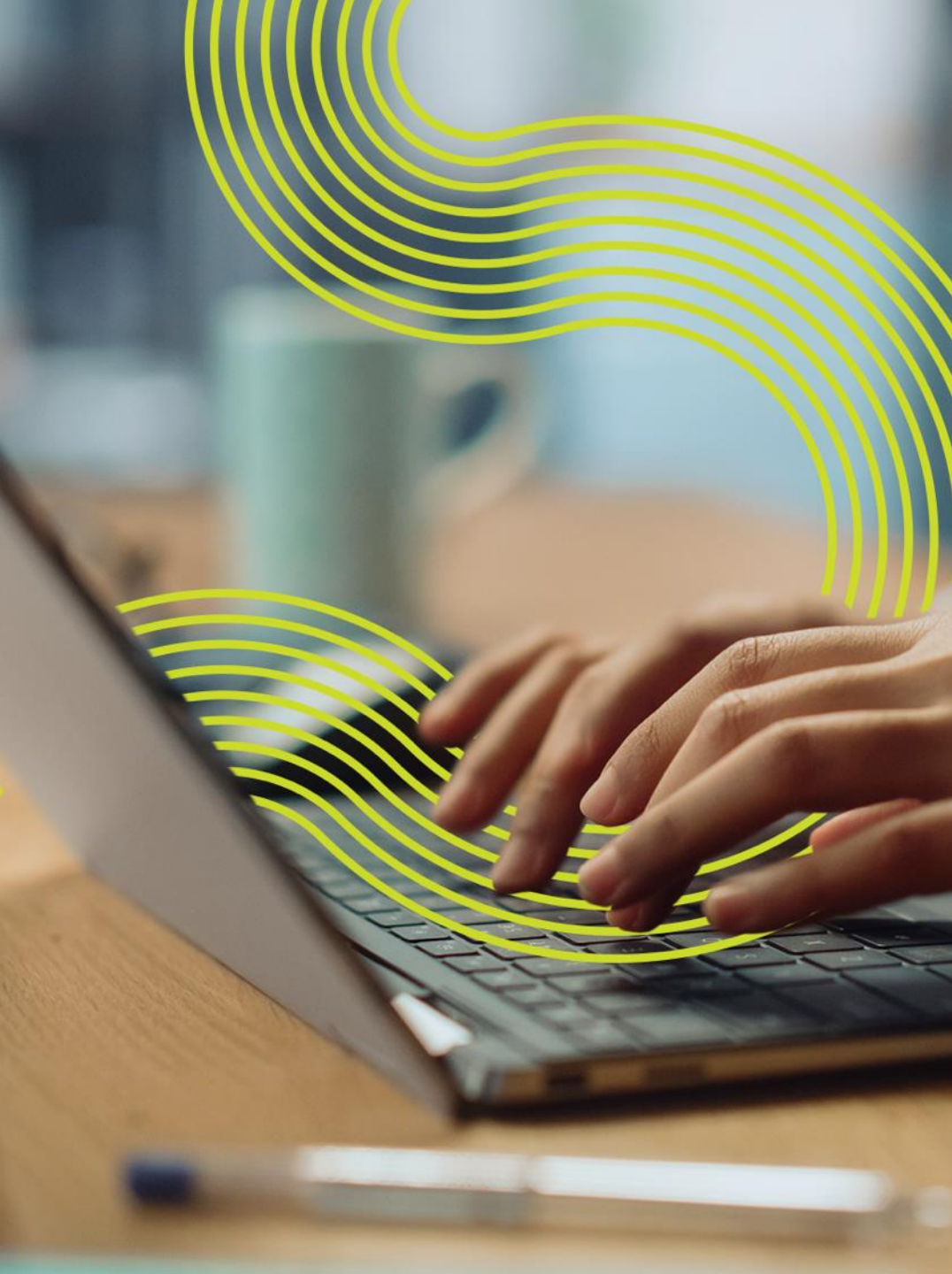
### 要件

Platform	HW	SSR120-AA
	SVC	Next Day
AIWAN	License Tier	Premium 1
	Bandwidth License	100M
	契約年数	1
	HA	-
Marvis PMA	Marvis	○
	Premium Analytics	○



### SKUs

SKUs	数量	備考
SSR120-AA	1	HW SKUs (LTE)
SVC-ND-SSR120-AA	1	SVC SKUs (LTE)
S-AIWAN-P1-100M-1	1	AIWAN
S-WAN-VNA-100M-1	1	Marvis VNA 帯域幅ライセンスはAIWANとあわせませ
SUB-PMA-1	1	Premium Analytics



**SSN**

**WAN Assurance**

**FLEX AIWAN**

**ライセンスモデル**



# SSN -Session Smart Networking- FLEX AIWAN ライセンスモデル

プラットフォーム  
Platform



SSR120



SSR130



SSR1200



SSR1300



SSR1400



SSR1500



ライセンスティア  
License Tier



AIWAN



Marvis

SSR

Premium Analytics

SER

Optional

HA Licensing

Optional



HA構成時のHA(セカンダリ)ノード用  
サブスクリプション

Marvis VNA

Optional



Marvis VNAによるAIOps  
対話型インタフェース  
Marvis Actions  
アノマリー検知  
MTTI/MTTRを削減  
クライアントSLE  
マルチベンダースイッチのインサイト

Premium Analytics

Optional



レポート機能  
最大13ヶ月以上にわたるデータストレージ  
レポートのスケジューリング  
Mist AIドリブンデータの導入  
サードパーティデータの取り込み  
データセットを組み合わせられる機能  
シンプルな、事前設定済みのダッシュボード

帯域幅ライセンス  
Bandwidth License

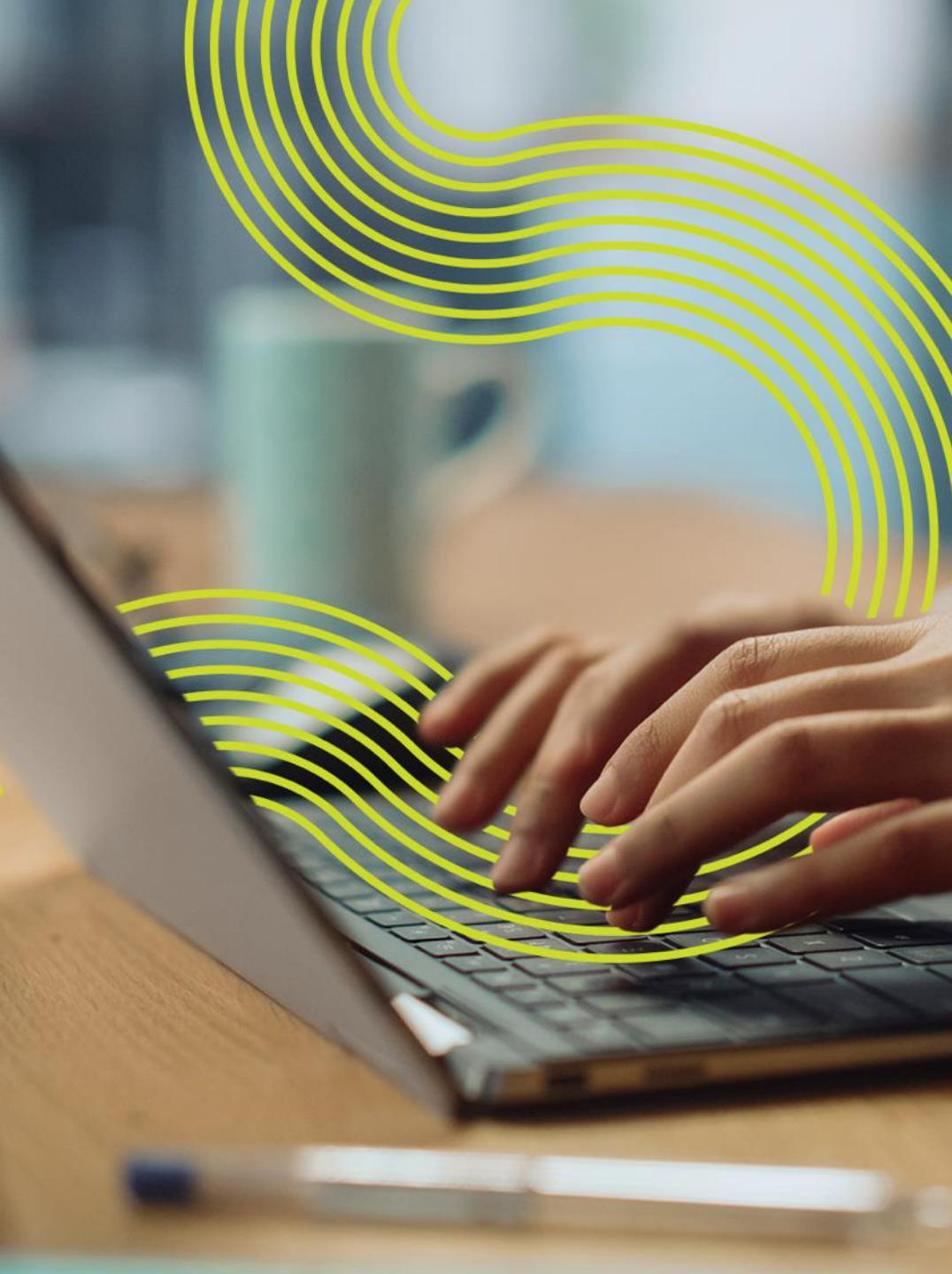


10M/25M/50M/100M/250M/500M/  
1G/2500M/5G/10G/20G/40G/100G

ライセンス期間  
License Term



1 / 3 / 5 Year



# SSR Platforms

# SSR アプライアンスポートフォリオ



中小支店・キャンパス向け  
SSR100 シリーズ



SSR120



SSR130

大規模支店・キャンパス・DC向け  
SSR1000 シリーズ



SSR1200



SSR1400



SSR1300



SSR1500

## 柔軟なデプロイメントに対応

Session Smart Router software は 認定パートナーの ホワイトボックスやクラウド上でも稼働

# SSR100 シリーズ SKUs

## SSR120

SKUs	Type	備考
SSR120	HW	
SVC-SD-SSR120	SVC	Same Day Support
SVC-SD-SSR120-AA	SVC	Same Day Support LTEモデル(APAC)
SVC-ND-SSR120	SVC	Next Day Support
SVC-ND-SSR120-AA	SVC	Next Day Support LTEモデル(APAC)

## SSR130

SKUs	Type	備考
SSR130	HW	
SVC-SD-SSR130	SVC	Same Day Support
SVC-SD-SSR130-AA	SVC	Same Day Support LTEモデル(APAC)
SVC-ND-SSR130	SVC	Next Day Support
SVC-ND-SSR130-AA	SVC	Next Day Support LTEモデル(APAC)

## SPARE/ACCESSORY

SKUs	備考
SSR100-RMK	SSR100シリーズ用ラックマウントキット
SSR100-PS	SSR100シリーズ用AC/DC電源アダプタ(電源コード除く)

## SFP トランシーバ (Hardware Compatibility Tool)

- [SSR120](#)
- [SSR130](#)

以下は別売です

- SSN Software Subscription(別途 AIWAN を購入)
- SFP トランシーバ
- ラックマウントキット

# SSR1200 SKUs

## SSR1200

SKUs	Type	備考
SSR1200	HW	
SVC-SD-SSR1200	SVC	Same Day Support
SVC-ND-SSR1200	SVC	Next Day Support

## SPARE/ACCESSORY

SKUs	備考
SSR1200-RMK	SSR1200用ラックマウントキット
SSR1200-AC-PS	SSR1200用電源ユニット
SSR1200-CHAS	SSR1200シャーシ

## SFP トランシーバ (Hardware Compatibility Tool)

- [SSR1200](#)

以下は別売です

- SSN Software Subscription(別途 AIWAN を購入)
- SFP トランシーバ
- ラックマウントキット



# SSR1300/1400/1500 SKUs

## SSR1300

SKUs	Type	備考
SSR1300	HW	
SVC-SD-SSR1300	SVC	Same Day Support
SVC-ND-SSR1300	SVC	Next Day Support

## SSR1400

SKUs	Type	備考
SSR1400	HW	
SVC-SD-SSR1400	SVC	Same Day Support
SVC-ND-SSR1400	SVC	Next Day Support

## SSR1500

SKUs	Type	備考
SSR1500	HW	
SVC-SD-SSR1500	SVC	Same Day Support
SVC-ND-SSR1500	SVC	Next Day Support

## SPARE/ACCESSORY

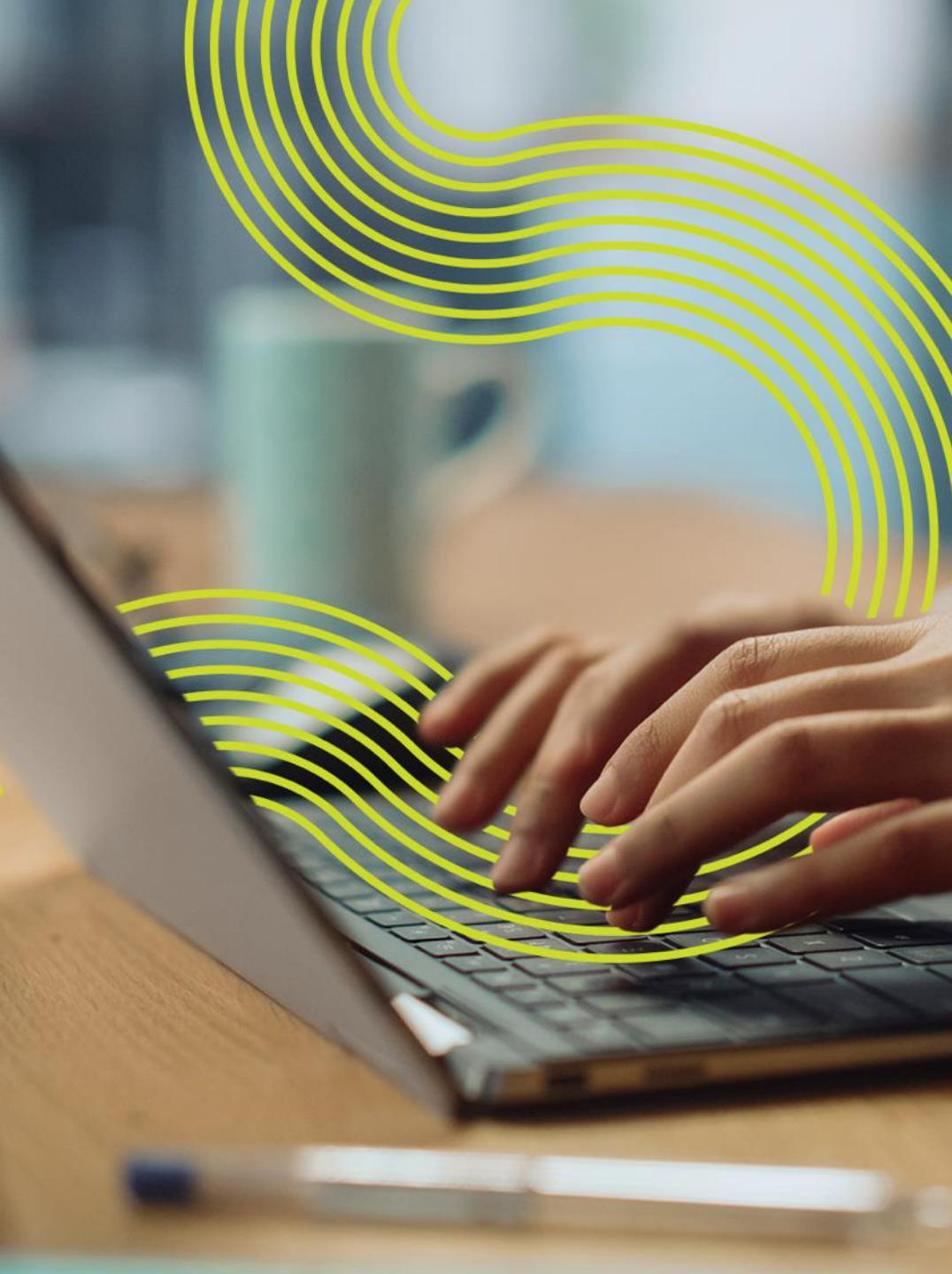
SKUs	備考
JNP-RMK-SSRHE	SSR1300/1400/1500用ラックマウントキット
JNP-FAN-SSRHE	SSR1300/1400/1500用FANユニット
JNP-650W-AC-SSRHE	SSR1300/1400用電源ユニット
SSR1500-AC-PS	SSR1500用電源ユニット
SSR1300-CHAS	SSR1300シャーシ
SSR1400-CHAS	SSR1400シャーシ
SSR1500-CHAS	SSR1500シャーシ

## SFP トランシーバ (Hardware Compatibility Tool)

- [SSR1300](#)
- [SSR1400](#)
- [SSR1500](#)

以下は別売です

- SSN Software Subscription(別途 AIWAN を購入)
- SFP トランシーバ
- ラックマウントキット



# AIWAN

## License Tier

- Advanced
- Premium

# Mist Cloud - AIWAN (SaaS bundles) License Tier

WAN Assurance entitlement included with all tiers

SSR

SESSION SMART ROUTER

PREMIUM

(P1)

## Services Edge Router (A1) PLUS

- **SD-WAN:** Hybrid-WAN, Hybrid Cloud, Multipath Routing, Tunnel-free Fabric
- **Secure Vector Routing:** STEP, Location independent routing via Waypoints, Ping over SVR, Vector-based path selection, Service-Route peer type
- **Session Management:** Load Balancing using Proportional and Hunt, Dynamic routing based on application/service policy, Session Migration, Session Duplication, Session Duplication for non-SVR, Session Duplication for Inter-Node Links, Path of Last Resort, Session Optimization, Session Reliability
- **EoSVR:** Layer 2 connections over Secure Vector Routing
- **Session Encryption:** Per Session Payload Encryption (AES-256, AES-128), Per Session/Route Authentication (HMAC-SHA1, HMAC-SHA256, HMACSHA-256-128), Adaptive Encryption, Rekeying, FIPS140-2 Validated, ICSA PCI DSS Compliance, Enhanced Replay Attack Protection

(P2)

P1 + Advanced Security

- URL Filtering
- IDP

(P3)

P2+

- Marvis Virtual Network Assistant (VNA)
- Premium Analytics (PMA)

SER

SERVICES EDGE ROUTER

ADVANCED

(A1)

- **HA:** Redundant operation across 2 devices (requires 2x licenses)
- **Routing:** BGPv4, BGP Multi-Path, BGP Route Reflector, BGP Graceful Restart, BGP over SVR, BGP Route Map, BGP Prefix List, OSPFv2, VRF
- **AppID:** Certificate-based, module based O365 ID, DNS-based ID
- **NAT:** SNAT/DNAT, Destination NAT, shared NAT Pool, IPv4/v6
- **Traffic Engineering:** Classification, Packet Marking (DiffServ), Traffic Scheduling and Shaping, Per Flow Policing and Shaping
- **Network Firewall:** Distributed Stateful Firewall, Distributed and Automated Access Control by Service, ICSA Network Firewall Certified, Extended Firewall Pinhole, ICMP Blackhole
- **Cloud Security:** Zscaler support
- **Tunneling:** GRE and IPsec
- **Monitoring:** Monitoring agent, SNMPv2, Syslog, \*Monitoring over SVR\*, \*Remote access over SVR\*
- **Network Management:** \*Path MTU Discovery\*, \*DHCP Client\*, \*DHCP Relay\*, \*DHCP Server per Interface\*, DHCP Server Extended Config, DHCPv6 PD, Proxy ARP, DNS Client, PPPoE
- **Analytics:** Session metrics, Network metrics, LTE metrics, \*Circuit state\*, \*Peer path SLA\*, \*MOS score\*, Session analytics, SSL/TLS metrics, Session IPFIX records
- **Static routing:** Service-Route non-peer type, static routes

(A2)

A1 + Advanced Security

- URL Filtering
- IDP

HA構成には、HA(セカンダリ)ノード用にHA SKUを追加購入する必要があります

# アドバンスドセキュリティ



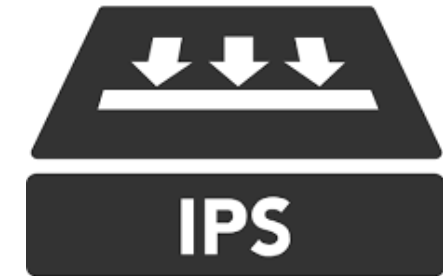
アプリケーション識別・可視化

S, A1, A2, P1, P2, P3 (SSN/AIWAN)

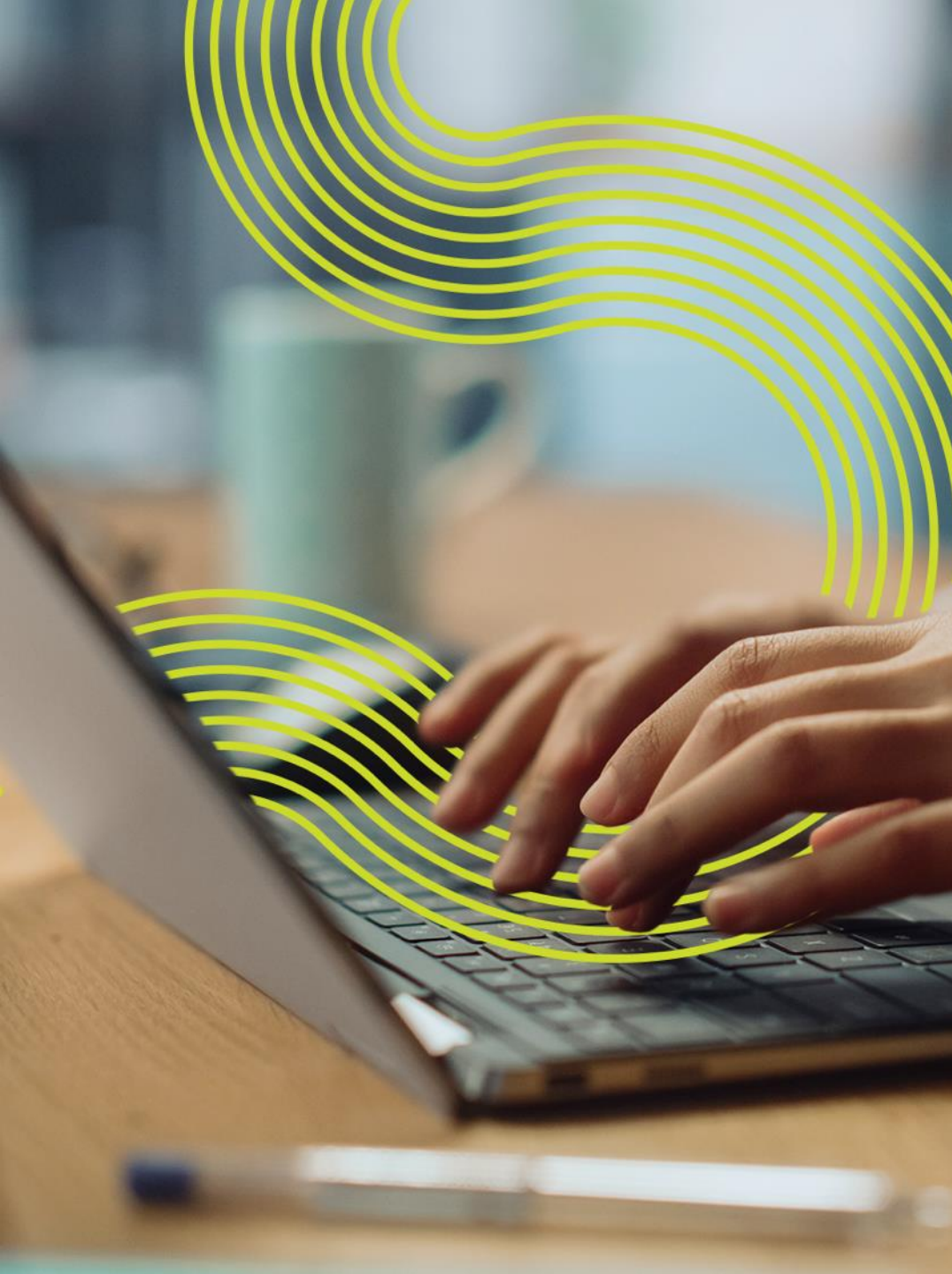


URL Filtering

A2, P2, P3 (SSN/AIWAN)



IPS w/Juniper  
signature database



# HA Licensing

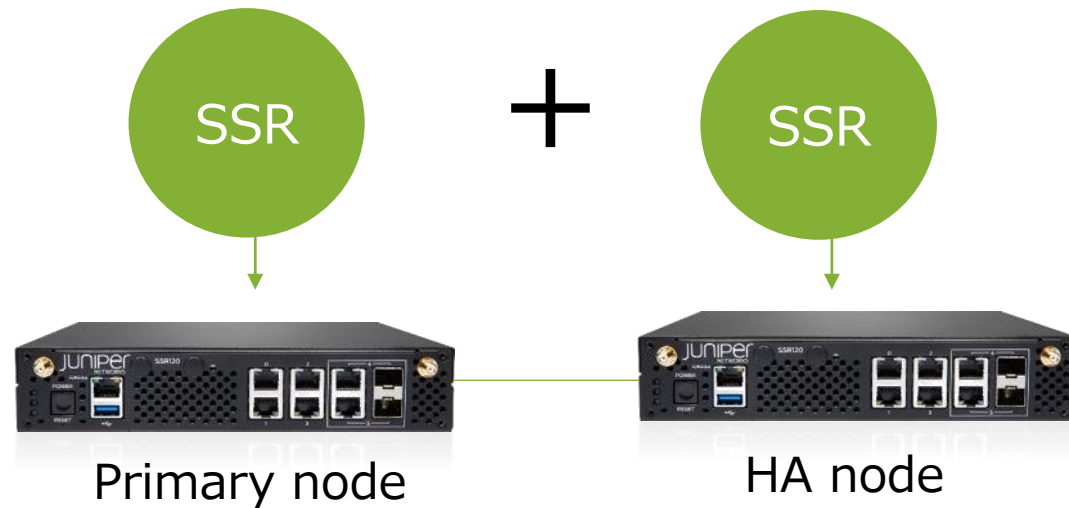


# HIGH AVAILABILITY (HA) LICENSING

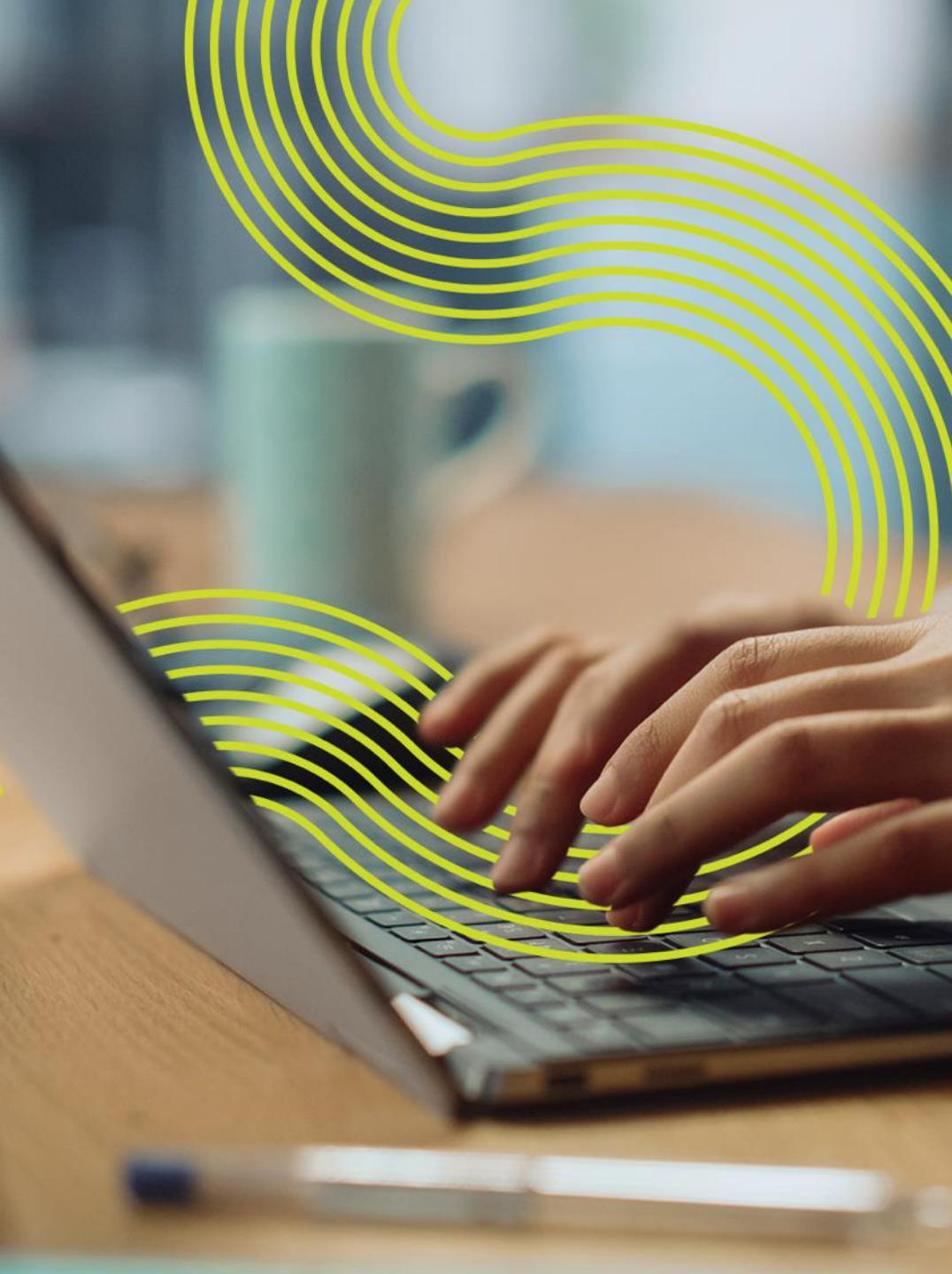
- Premium および Advancedでサポートされます。 Standard ではサポートされません
- HA node は **HAノード専用**の SKU が適用されます。 **-H** の SKU は Primary node の価格の 50% です

S-AIWAN-A1|A2|P1|P2|P3-xxM|G-1|3|5

S-AIWAN-A1|A2|P1|P2|P3-xxM|G-**H**-1|3|5



**HA REDUNDANT PAIR**



# Bandwidth Utilization License

# Bandwidth Utilization License

各ルータに**最大帯域幅(ピーク転送容量)**を指定します ※積算転送量ではありません

ライセンスで指定する最大帯域幅の適合性を確認するには、ピークルータ帯域幅と比較して決定します  
ピークルータ帯域幅は、月間95パーセンタイル帯域幅利用計算モデル(次ページ)を使用して測定されます

ルータ帯域幅は、ルータをトラバースするすべてのセッションの帯域幅(スループット)の合計に基づいて計算されます  
(つまり、すべてのインタフェースを通じたルータの転送スループットの合計)

帯域幅(スループット)は、SSR、SER、L3NIDのピーク転送容量のことで、トラフィックの方向に関係なく使用できます  
(例：500Mbpsの全二重回線 = 1GbpsのSSR帯域幅スループット)

指定された管理インタフェースに関連付けられた帯域幅スループットは計算に含まれません

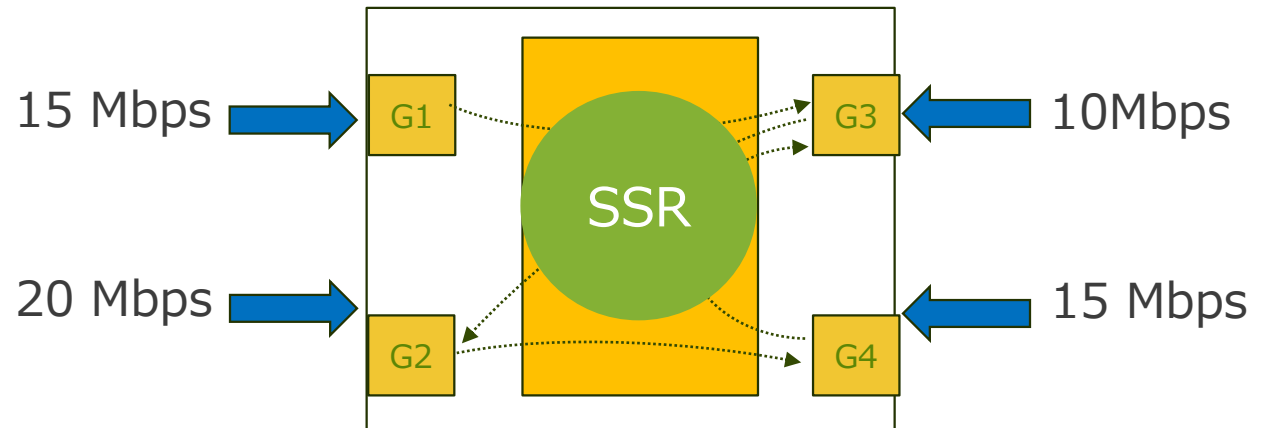
G1 ---> G3: 15Mbps

G2 ---> G4: 20Mbps

G3 ---> G2: 10Mbps

G4 ---> G3: 15Mbps

**Total: 60Mbps**

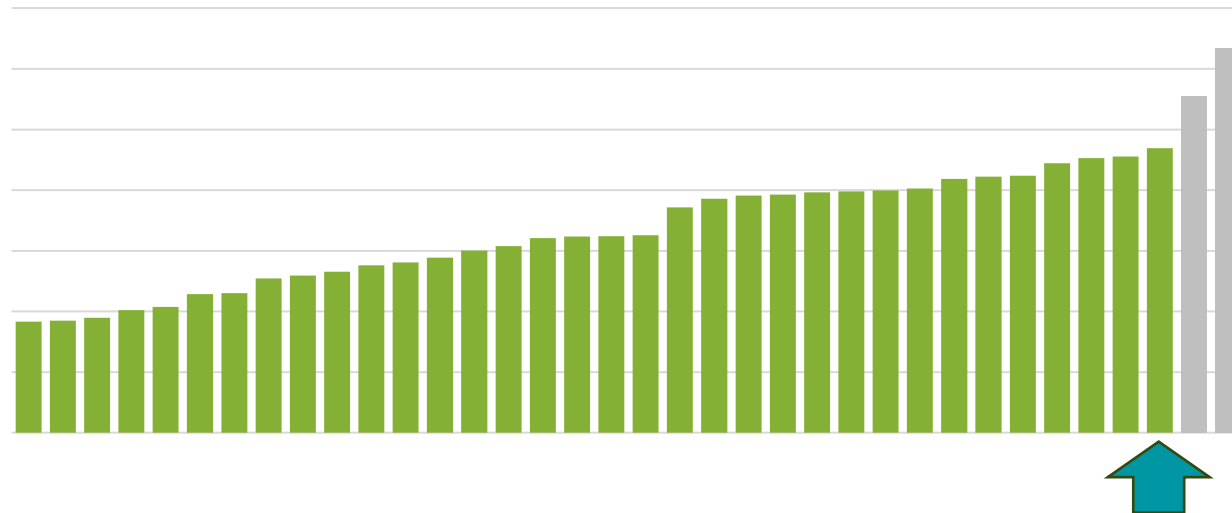


# Bandwidth Utilization License - 計算モデル

## [月間95パーセンタイル帯域幅利用計算モデル]

- ルータ帯域幅は5秒間隔で測定
- 5分毎に60サンプル(12サンプル/分×5分)を平均
- 月間すべての5分間の平均値のうち、上位5%の値を破棄 (95パーセンタイル操作)

算定イメージグラフ



マイクロバーストは除外されます

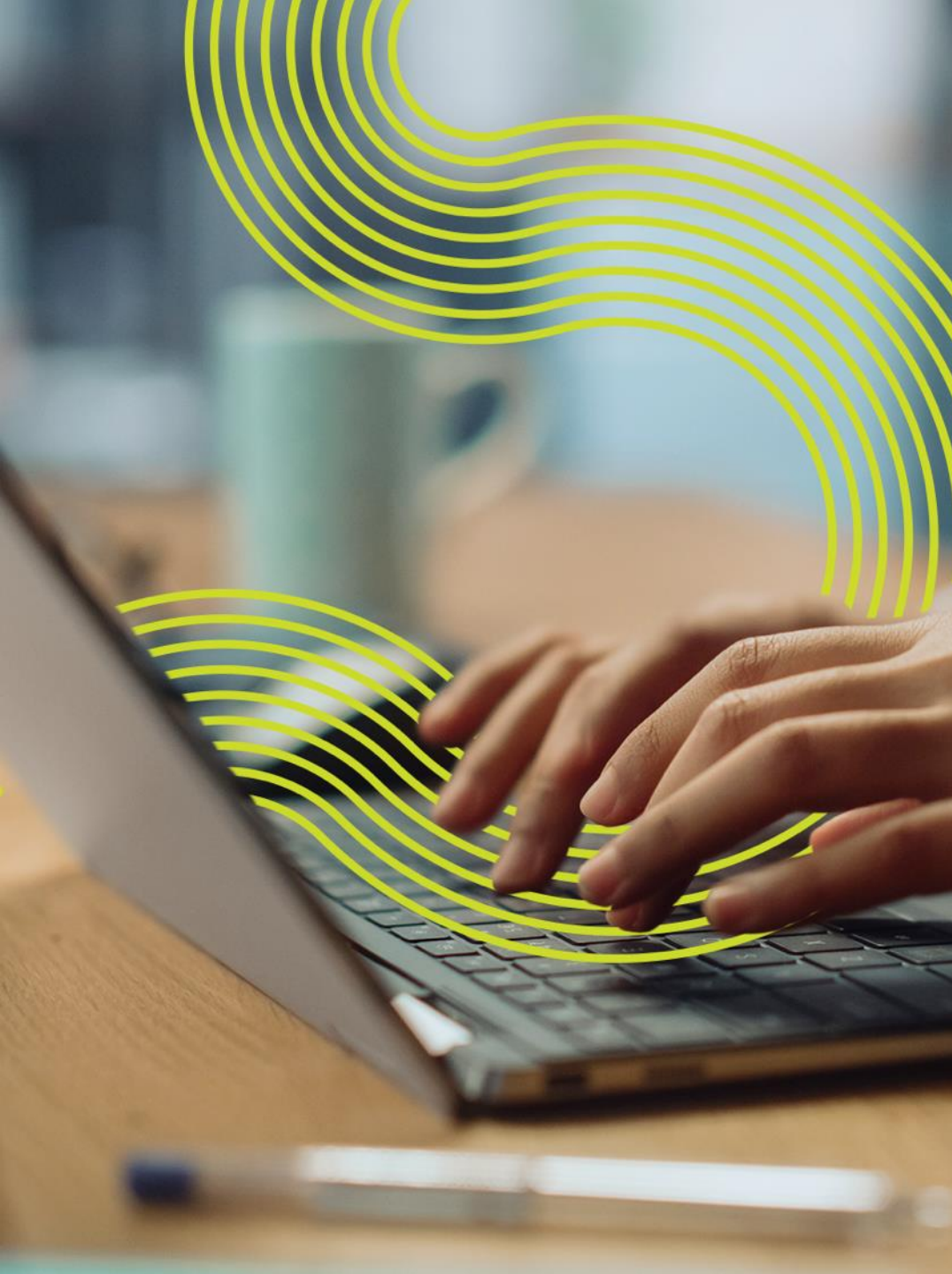
95パーセントタイル操作  
月間すべての5分間の平均値を小さい順に並べて95パーセントの位置の値がピークルータ帯域幅となります  
(上位5%の値を除外した最大の値)

- 95 パーセンタイル操作は毎月算出
- ピークルータ帯域幅は、月間の 95 パーセンタイル操作後のすべての結果の値の中で最も高いルータ帯域幅
- ルータ帯域幅の測定は平均され、上位 5% の値が破棄されるため、マイクロバーストはフィルタ(除外)されます
- Session Smart Networking ソフトウェアは、**デフォルトでは最大帯域幅を超過してもを制限または強制しません**

# Bandwidth Utilization License - ライセンス種別

Bandwidth(最大帯域幅)	SER(A1,A2)	SSR(P1,P2,P3)
10Mbps	○	○
25Mbps	○	○
50Mbps	○	○
100Mbps	○	○
250Mbps	○	○
500Mbps	○	○
1Gbps	○	○
2500Mbps	○	○
5Gbps	○	○
10Gbps	○	○
20Gbps	○	○
40Gbps	○	○
100Gbps	○	○

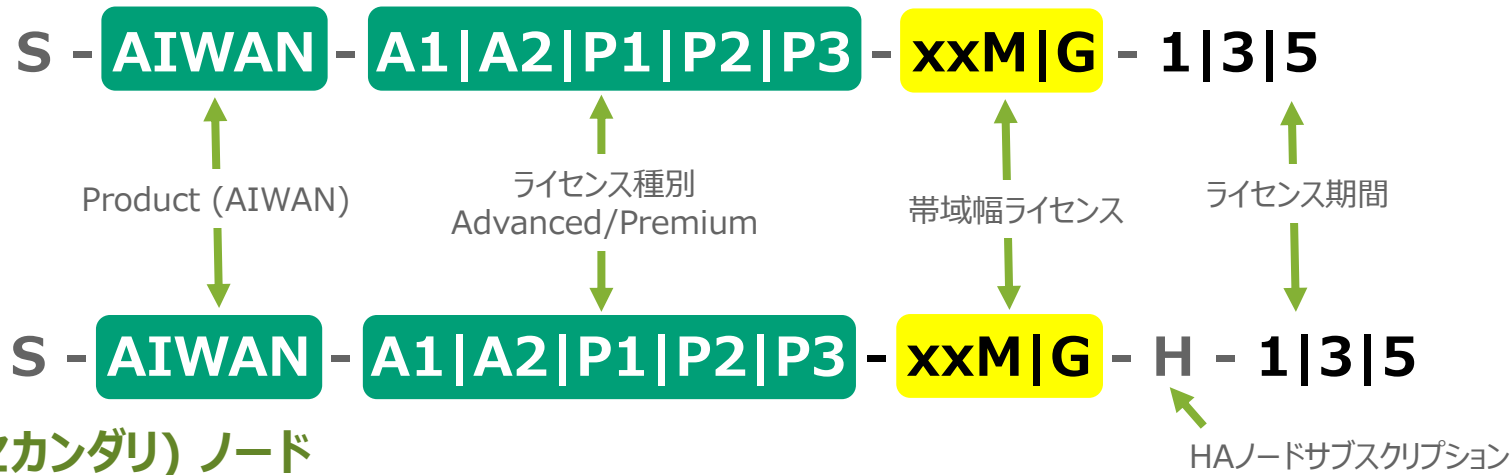




# AIWAN(SaaS) SKUs for SSN

# AIWAN(SaaS Bundle) SKUs for SSN

## プライマリノード



- SSN Software Subscription を含みます
- HA ノードの価格は Primary の 50% です
- AIWAN P3 は Marvis と Premium Analytics を含みます

## MARVIS

S - WAN - VNA - xxM|G - 1|3|5

WAN Assurance    Virtual Network Assistant    帯域幅ライセンス    ライセンス期間

- 帯域は AIWAN と合わせる必要があります
- Advance/Premiumの区別はありません
- HA構成の場合は、各機器で購入が必要です

## Premium Analytics

SUB - PMA - 1|3|5

Subscription    Premium Analytics    ライセンス期間

- Advance/Premiumの区別はありません
- HA構成の場合は、各機器で購入が必要です

# Thank you

---

JUNIPER  
driven by Mist AI 