

# 2022年11月4日リリース Mist 新機能のご紹介

ジュニパーネットワークス株式会社

JUNIPER   
driven by Mist AI

# はじめに

- ❖ 本ドキュメントは以下のリリースノートを抄訳したものです

<https://www.mist.com/documentation/november-4th-2022-updates/>

- ❖ 本ドキュメントは2022年11月時点のMist cloudのGUIを使用しております
- ❖ 実際の画面と表示が異なる場合がございます
- ❖ 内容について不明な点、ご質問等ございましたら担当営業までお問い合わせください

# 本リリースで追加された機能一覧

## Simplified Operation

- MSPダッシュボードでの組織毎のチケット件数の表示

## Marvis

- Marvis対話型インターフェースによるサイトのトラブルシューティング対象範囲に有線・WANを追加
- APIを利用したMarvisによるサイトのトラブルシューティング

## WAN Assurance

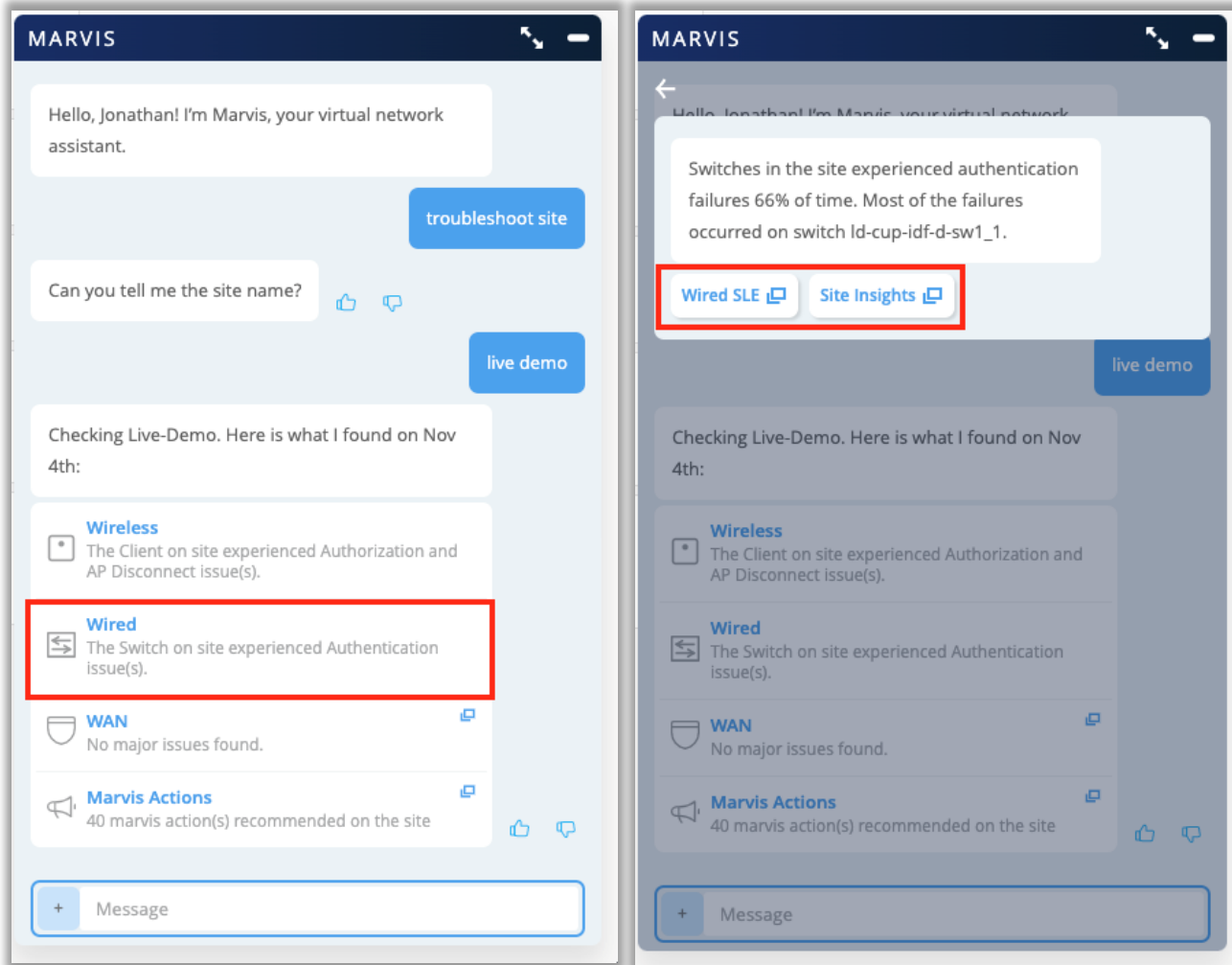
- SSR向けテスト ツール
- SSRでのパケットキャプチャ
- BGP サマリー
- ネットワークインターフェースの可視化

# Simplified Operation



# Marvis

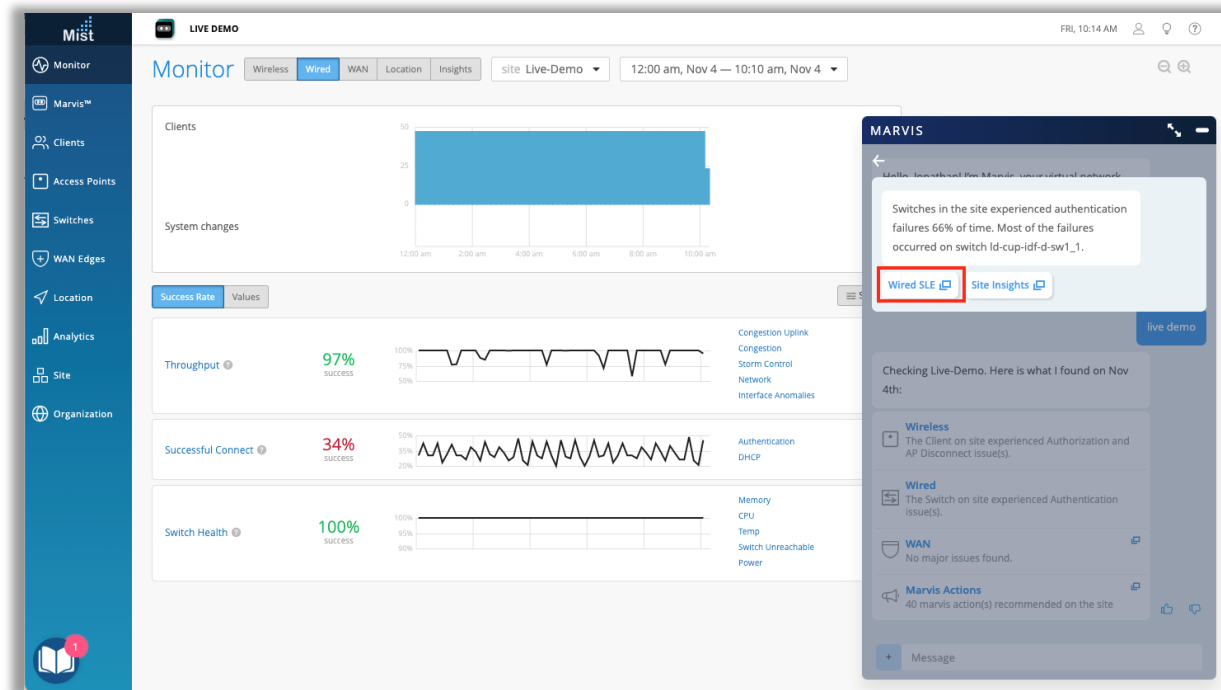
# Marvis対話型インターフェースによるサイトのトラブルシューティング対象範囲に有線・WANを追加



- Marvis対話型インターフェースによるサイトのトラブルシューティング対象範囲に有線・WANが追加されました
- “Troubleshoot site”クエリにより本機能をご利用いただけます

# Marvis対話型インターフェースによるサイトのトラブルシューティング対象範囲に有線・WANを追加 (続き)

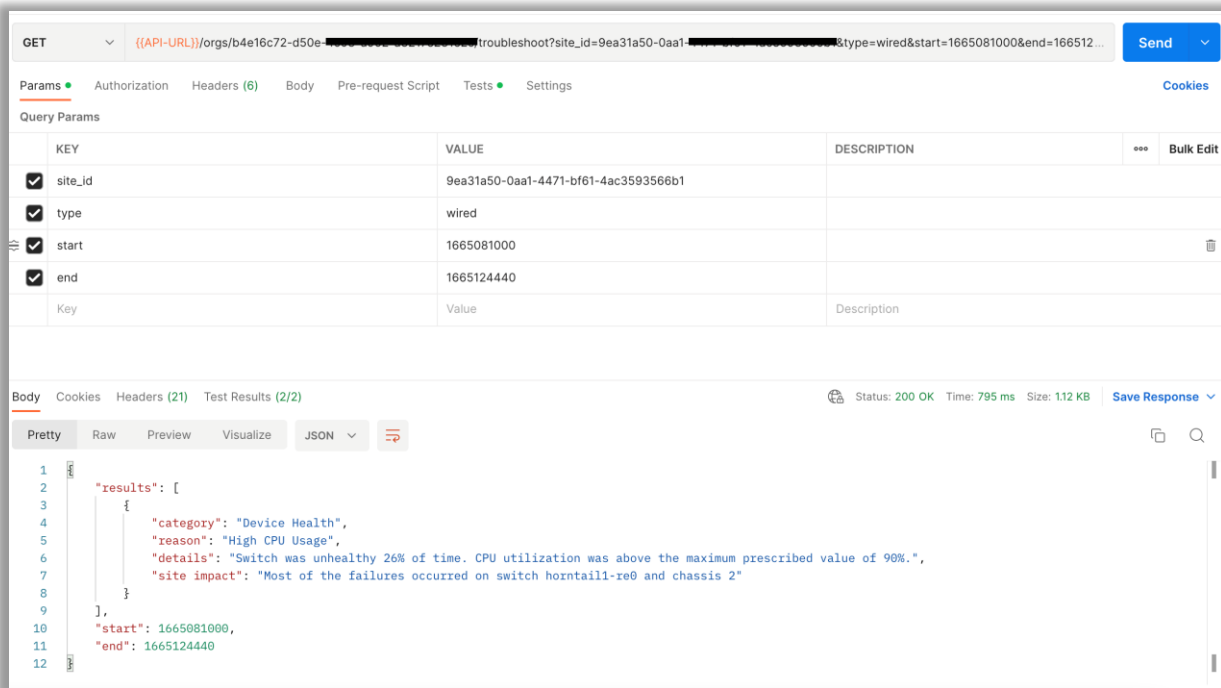
- Wired SLEボタンをクリックすると、Wired SLE ページが表示されます。左図の例では認証の失敗により、接続成功の失敗が通常よりも多くなっていることがわかります。





# APIを利用したMarvisによるサイトのトラブルシューティング

- API経由でMarvisにサイトのトラブルシューティングを指示するクエリを送信できるようになりました
- 本機能には組織内のMarvisサブスクリプションとユーザがすべてのサイトにアクセスすることが必要です
- サイト IDを使用してサイトのトラブルシューティングを行い、オプションでネットワークの種類 (ワイヤレス/有線/WAN - デフォルトはワイヤレス) を指定すると、問題のカテゴリ、理由、詳細、サイトへの影響、推奨事項 (該当する場合) を含むテキストベースの応答を取得できます
- 詳細については、API ドキュメントを参照してください  
<https://api.mist.com/api/v1/docs/Org#troubleshoot>



GET `{{(API-URL)}/orgs/b4e16c72-d50e-.../troubleshoot?site_id=9ea31a50-0aa1-...&type=wired&start=1665081000&end=1665124440` Send

Params Authorization Headers (6) Body Pre-request Script Tests Settings Cookies

Query Params

KEY	VALUE	DESCRIPTION	...	Bulk Edit
<input checked="" type="checkbox"/> site_id	9ea31a50-0aa1-4471-bf61-4ac3593566b1			
<input checked="" type="checkbox"/> type	wired			
<input checked="" type="checkbox"/> start	1665081000			
<input checked="" type="checkbox"/> end	1665124440			
Key	Value	Description		

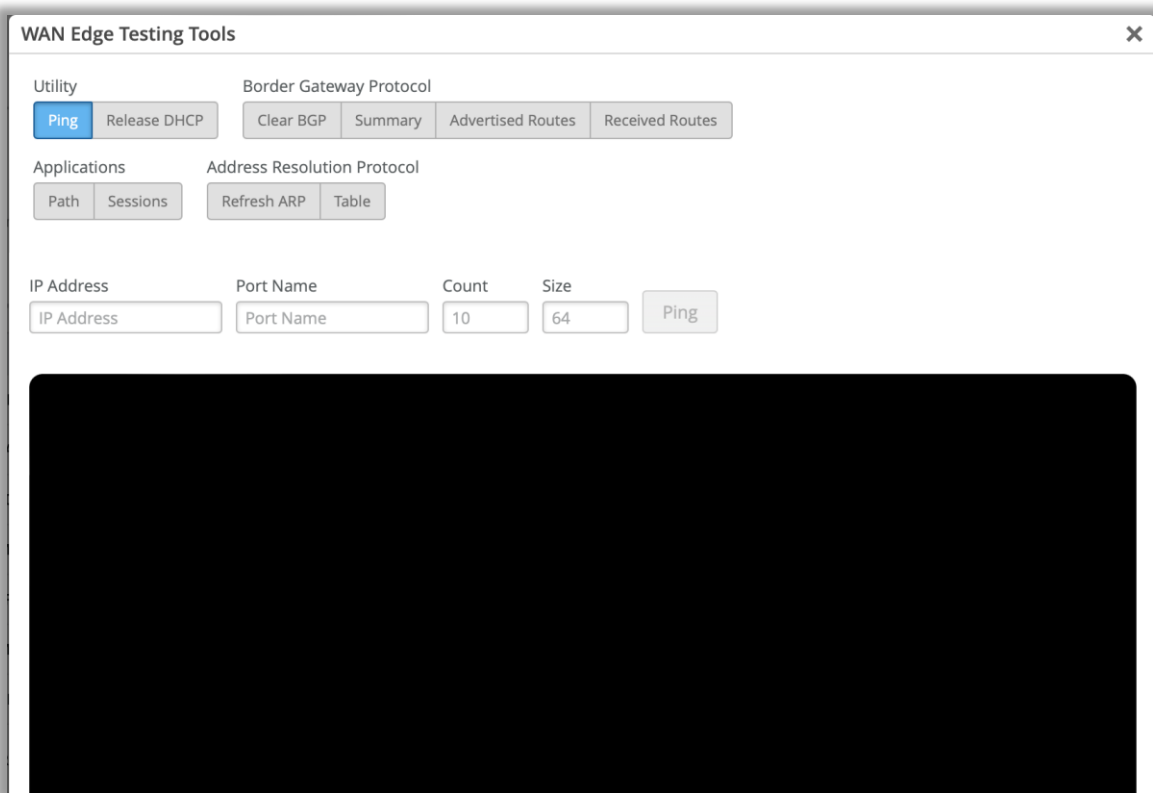
Body Cookies Headers (21) Test Results (2/2) Status: 200 OK Time: 795 ms Size: 1.12 KB Save Response

Pretty Raw Preview Visualize JSON

```
1  {
2    "results": [
3      {
4        "category": "Device Health",
5        "reason": "High CPU Usage",
6        "details": "Switch was unhealthy 26% of time. CPU utilization was above the maximum prescribed value of 90%.",
7        "site impact": "Most of the failures occurred on switch horntail1-re0 and chassis 2"
8      }
9    ],
10   "start": 1665081000,
11   "end": 1665124440
12 }
```

# WAN Assurance

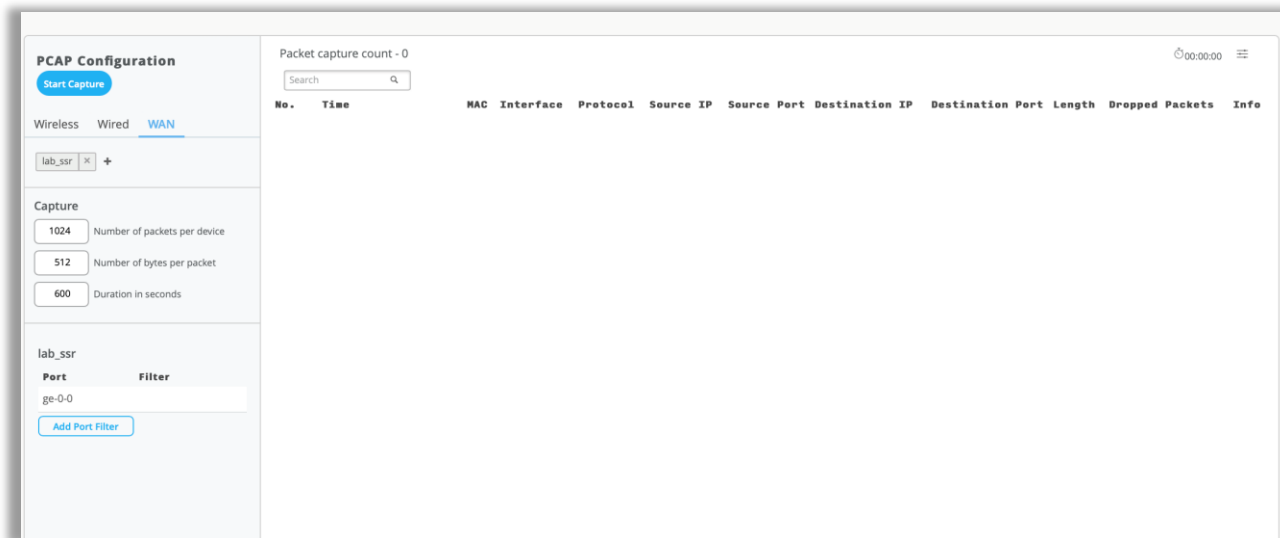
# SSR向けテスト ツール



- SSRテストツールが導入され、BGPピアリング、ARP、パスルーティング、およびセッション処理の基本的なトラブルシューティングを実行できるようになりました

注：Mist管理下のSSRのみが対象となります

# SSRでのパケットキャプチャ



画面左メニューのSite→Packet Capture→WANを選択し、Mist 管理下のSSRでポート上に様々な種類のフィルタを適用してパケットキャプチャが可能になりました

# BGP サマリー

**BGP Summary**

**Neighbor Information** 12:40 PM (Updates Every 3 Minutes) 🔍

Up	State	Neighbor	Neighbor AS	Local AS	Uptime	RX Routes	TX Routes	RX Packets	TX Packets	VRF Name
● <b>Disconnected</b>	Active	4.3.6.2	64809	64808	0					default
● <b>Connected</b>	Established	192.168.15.10	65000	65000	1h 37m			218	196	default
● <b>Disconnected</b>	Active	10.9.9.9	65167	65164	0					default
● <b>Disconnected</b>	Connect	172.16.15.9	64514	64512	0					default
● <b>Connected</b>	Established	172.16.15.94	64518	64512	13h 21m			25665	23181	default

- SSRのインサイトページでBGPのネイバの状態及びサマリ情報が確認できるようになりました

# ネットワークインタフェースの可視化

The screenshot displays the NCA interface for a Juniper SSR120 device. The top navigation bar shows 'WAN Edges: lab\_ssr' and utility buttons like 'Save' and 'Close'. Below the navigation, there are tabs for 'Mgmt.', 'Control', 'LAN', and 'WAN'. The 'WAN' tab is active, showing a tree view with 'ge-0-0' selected. The main content area is divided into three sections: 'STATISTICS', 'NETWORKS', and 'WIRED CLIENT'. The 'STATISTICS' section shows details for the selected interface, including speed (1G), POE status (Disabled), duplex (Yes), and traffic statistics. The 'NETWORKS' section shows a table with one entry for 'ge-0-0'. The 'WIRED CLIENT' section shows no clients are connected.

Network Name	VLAN	IP Address	Address Mode	RX/TX Bytes	RX/TX Packets
ge-0-0	0	10.0.0.37/24	Dynamic	40.2 GB/5.2 GB	34.5 M/16.0 M

- SSRのフロントパネルのアクティブポートをクリックすると、UIに物理ポートに関連するネットワークインタフェースの現在のステータスと統計情報が表示されるようになりました

# Thank you

---

**JUNIPER**   
driven by **Mist AI** TM