

CRÉER DES RÉSEAUX ORIENTÉS ENTREPRISES EN DÉPLOYANT UN SD- WAN SOUS FORME DE SERVICE GÉRÉ

Développez l'intelligence, la sécurité et la flexibilité de votre réseau pour mieux répondre aux exigences de performances strictes des applications et services modernes

Déf

Les fournisseurs de services gérés (MSP) doivent être capables d'offrir des services différenciés, de proposer un service client de qualité et d'augmenter leur chiffre d'affaires tout en apprenant à mieux maîtriser leurs coûts. Toutes ces ambitions supposent d'adopter une nouvelle approche qui leur permette d'innover et de développer des offres de services qui font réellement la différence.

Solution

La solution Flexible Service Edge offre une plateforme de périphérie unifiée qui prend en charge un large éventail de services couvrant aussi bien les services de connectivité que les routeurs gérés, en passant par un SD-WAN riche en fonctionnalités. Les fournisseurs de services peuvent ainsi passer d'un service à l'autre en toute transparence, en modifiant simplement leur contrat de licence de manière à ne payer que pour ce dont ils ont besoin à l'instant T, tout en limitant les perturbations.

Avantages

- Accélération des performances applicatives et du chiffre d'affaires
- Intégration de fonctions de sécurité gérée renforcées et différenciées au cœur du réseau
- Prestation de services et support simplifiés, automatisés et évolutifs
- Une solution SD-WAN stratégique et révolutionnaire, adaptée aux besoins actuels et au monde de demain

Le marché du SD-WAN poursuit sa croissance à un rythme incroyable. Selon IDC, 75 % des entreprises implantées aux États-Unis envisagent d'adopter une solution SD-WAN au cours des deux prochaines années. Pour l'entreprise, un service fourni par un MSP peut réduire les dépenses d'investissement (CapEx) et d'exploitation (OpEx), et évite d'avoir à recruter du personnel IT et de négocier avec différents fournisseurs. Ces perspectives recèlent d'immenses opportunités pour les fournisseurs de services gérés (MSP) capables de proposer des services à un tarif avantageux, tout en améliorant la sécurité et la fiabilité.

Toute la difficulté pour les MSP tient à leur capacité à offrir des services différenciés, à proposer un service client de qualité et à augmenter leur chiffre d'affaires tout en apprenant à mieux maîtriser leurs coûts. Les services de connectivité peuvent constituer une bonne base de départ, mais pour fidéliser leurs clients et étendre leur part de marché, les MSP doivent parvenir à offrir encore davantage de valeur ajoutée, en commercialisant en un temps record de nouveaux services innovants.

Juniper se démarque avec une solution sans tunnel qui réduit les frais généraux et améliore les performances applicatives, pour une plus grande fidélité client. La plateforme Juniper® Flexible Service Edge (FSE) offre une base extensible dédiée à l'innovation des services, qui aide les MSP à faire évoluer leurs offres et à croître à leur propre rythme. Flexible Service Edge est une plateforme unifiée qui peut être déployée dans un premier temps sous forme d'équipement d'interface réseau intelligent de niveau 3. Le client peut ensuite opter pour une mise à niveau au profit d'un routeur géré, et enfin installer le routeur Juniper Session Smart pour bénéficier de tous les avantages d'une solution SD-WAN sans tunnel.

Grâce à la plateforme Flexible Service Edge, les fournisseurs de services disposent désormais d'un point de lancement qui leur permet de proposer d'innombrables offres de services innovantes, afin de se détourner progressivement des circuits gérés pour s'ouvrir à un SD-WAN géré, déployer des communications unifiées et concrétiser leur transformation numérique. La solution peut être mise à niveau à distance, sans remplacement de matériel, renouvellement de logiciel ou interruption, pour une mise en service simple et rapide.

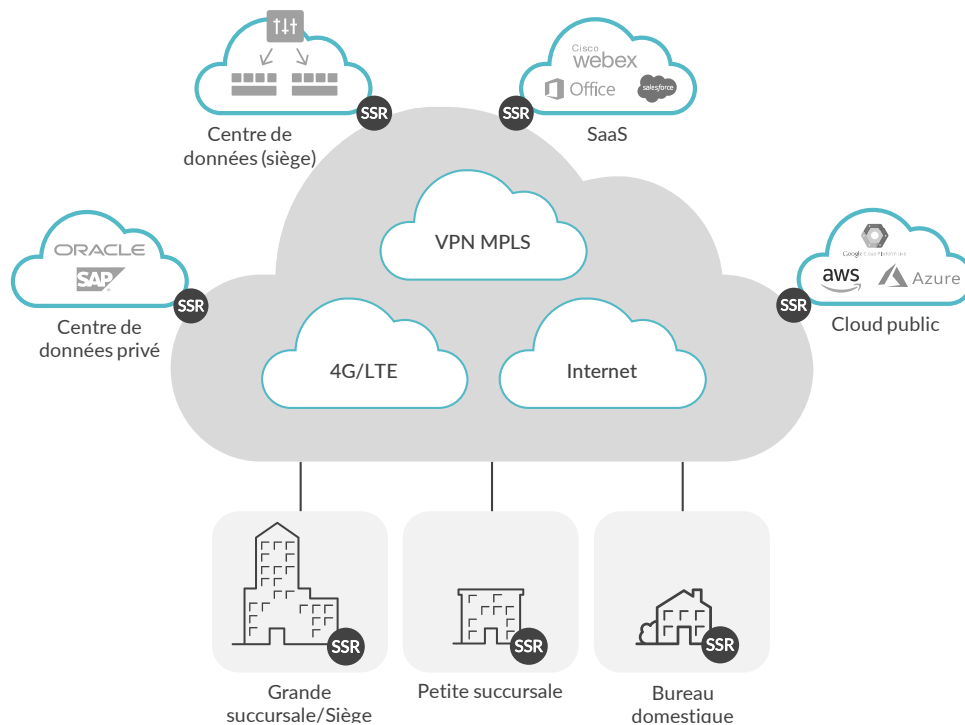


Figure 1 – Session Smart SD-WAN

La problématique

La plupart des solutions SD-WAN disponibles actuellement ne font ni plus ni moins qu'associer des technologies obsolètes à des fonctionnalités d'abstraction, de segmentation, d'analyse et d'orchestration. Si cette approche peut apporter certains avantages à l'entreprise, elle n'offre aux MSP aucune possibilité de différencier leurs offres de services.

Toutes les solutions SD-WAN utilisent au moins deux réseaux de transport WAN en créant un réseau de superposition (overlay) avec un mécanisme d'encapsulation, par exemple avec le protocole Generic Routing Encapsulation (GRE), Virtual Extensible LAN (VXLAN), IPsec, Dynamic Multipoint VPN (DMVPN) ou avec une technologie de tunnelisation propriétaire. Les réseaux de superposition et les tunnels tentent de masquer les faiblesses et le manque de flexibilité du réseau en introduisant des « wrappers » qui ne font en fait qu'ajouter à la complexité. Cela génère un surcoût et empêche une mise en réseau de bout en bout, ce qui nuit aux performances.

Pour offrir un service réellement différent à un tarif avantageux, les MSP doivent adopter une approche du SD-WAN radicalement nouvelle.

Flexible Service Edge : le tremplin vers la croissance et l'innovation en matière de services

Établir une présence et favoriser la connectivité grâce aux équipements d'interface réseau Session Smart

La solution Flexible Service Edge peut être déployée comme un équipement d'interface réseau de niveau 3 intelligent (Juniper Session Smart NID) afin de permettre ou d'améliorer l'accès à Internet, la connectivité cloud ou les services VPN. La plateforme FSE offre aux fournisseurs de services un maximum de flexibilité et d'extensibilité, en prenant en charge diverses méthodes d'accès : Internet, Ethernet opérateur et 4G/LTE. Elle leur procure une visibilité détaillée sur les données d'utilisation et de performances de leurs applications, afin de les aider à surveiller leur qualité de service et à rationaliser leurs diagnostics pour offrir une meilleure expérience client.

Encourager l'achat de routeurs gérés Session Smart en insistant sur les fonctionnalités d'analyse

Une fois que les fournisseurs de services ont compris les facteurs qui impactent la qualité de service au niveau des applications, ils sont en mesure d'expliquer plus clairement à leurs clients à quel moment ils doivent envisager de migrer vers un service plus robuste, tel qu'un routeur géré. La plateforme FSE aide les fournisseurs de services à configurer, surveiller et contrôler le routage en toute simplicité pour leurs clients. La mise à niveau vers le routeur géré Juniper Session Smart n'implique qu'une simple modification du contrat de licence, sans le moindre matériel supplémentaire. Les MSP peuvent ainsi commencer très rapidement à proposer des services qui leur assureront une marge confortable, sans souffrir de perturbations.

Se positionner en partenaire stratégique avec des services à haute valeur ajoutée grâce au routeur Session Smart

Une fois qu'ils sont prêts, les MSP peuvent mettre à niveau leur instance FSE pour exploiter pleinement l'ensemble des fonctionnalités du routeur Juniper Session Smart (SSR), notamment ses fonctions de routage intelligent orienté applications et ses outils de sécurité et de gestion de stratégies avancés. Dès lors, le fournisseur de services est en mesure de proposer des services à haute valeur ajoutée, par exemple un SD-WAN géré ou des services IoT et Multi-service Edge Compute (MEC), tout en se positionnant en partenaire stratégique capable d'accompagner le client dans son parcours de transformation numérique.

Une approche stratégique et révolutionnaire

La solution Flexible Service Edge est adaptée aussi bien aux besoins actuels qu'au monde de demain. À mesure que le MSP voit sa base d'utilisateurs finaux et de clients se développer, il peut tirer parti de la plateforme Flexible Service Edge pour connecter en toute sécurité des environnements hybrides/multiclouds sous forme de solutions de sécurité réseau/cloud, dans des environnements IoT, des interconnexions de centre de données, etc. Cette polyvalence extrême vient enrichir et compléter la suite d'outils de MSP.

Avantages

Structure orientée services

- Les fournisseurs de services déploient des solutions multiclouds, MEC et 5G afin d'offrir un expérience utilisateur de premier ordre et d'améliorer la satisfaction client. Mais pour justifier leur investissement, ils ont besoin d'échelle pour maîtriser leurs coûts et doivent gagner en agilité pour atteindre leurs objectifs de délais de commercialisation. La structure software-defined de la plateforme FSE assure la cohérence des services et des locataires dans l'ensemble du réseau pour offrir aux utilisateurs des expériences transparentes.

Améliorer les résultats des services nouveaux ou existants

- La concurrence acharnée autour des services de connectivité impose une pression extrême sur les marges. Parallèlement à cela, les fournisseurs de services doivent parvenir à se positionner dans de nouveaux secteurs d'activité qui génèrent une marge plus confortable. Sur le plan économique, la plateforme FSE est avantageuse aussi bien pour les services à faible qu'à haute valeur ajoutée. L'automatisation et la visibilité qu'elle procure contribuent à réduire les dépenses d'exploitation, tandis que son approche sans tunnel qui privilégie les sessions permet de réduire les coûts de bande passante de l'ordre de 30 à 50 %.

Atteindre l'échelle du cloud grâce à un provisionnement sans intervention

- En dépassant le simple cadre du SD-WAN d'entreprise traditionnel pour s'ouvrir à des services tels que la 5G, l'IoT et l'Edge Compute, les besoins d'évolutivité des fournisseurs de services augmentent sensiblement. Avec sa fonction de provisionnement sans intervention, la plateforme FSE permet aux MSP de déployer et mettre à niveau rapidement des centaines, voire des milliers de points de terminaison, y compris les analyses et stratégies associées.

S'affranchir des architectures traditionnelles

- Les solutions SD-WAN traditionnelles, caractérisées par des réseaux de superposition statiques basés sur des VPN, une connectivité axée sur le matériel, un routage centralisé en étoile et un contexte de routage basé sur les adresses IP, empêchent les MSP d'atteindre le niveau d'agilité et de bénéficier des avantages économiques offerts par le cloud. La solution FSE repose entièrement sur des composants logiciels qui la rendent programmable, distribuée, élastique et mobile.

Sécuriser la périphérie en toute confiance

- Les déploiements Edge Compute et 5G augmentent sensiblement le nombre de points périphériques, ce qui ne fait qu'accentuer les risques pour la sécurité. Dans un tel scénario, il serait peu judicieux de limiter la protection à une sécurité du périmètre. La plateforme FSE intègre des fonctions de sécurité dans son architecture, avec une structure zero-trust de type « refuser par défaut », qui bénéficie d'une sécurité extrêmement précise au niveau de chaque session grâce au protocole Secure Vector Routing.

Résumé : Juniper Flexible Service Edge

La plateforme Flexible Service Edge permet aux MSP de proposer une grande diversité de services cloud à haute valeur ajoutée, rapidement et à un prix avantageux. Cette solution extensible est une véritable plateforme d'innovation, qui vous permet de déployer de nouvelles fonctionnalités et de nouveaux services de façon progressive, sans subir la moindre interruption, grâce à une simple mise à jour de votre licence logicielle. La solution Juniper redéfinit la périphérie WAN de services pour vous aider à enrichir votre proposition de valeur, à renforcer vos relations client, à rétablir vos marges et à augmenter votre chiffre d'affaires sur un marché actuel ultra-concurrentiel.

Perspectives

Pour de plus amples informations sur les produits et solutions Juniper Networks, rendez-vous sur www.juniper.net.

À propos de Juniper Networks

Juniper Networks simplifie les réseaux avec des produits, solutions et services qui connectent le monde. Nos capacités d'innovation nous permettent d'écarter les obstacles et de briser la complexité des réseaux à l'ère du cloud pour éliminer les difficultés que connaissent nos clients et partenaires au quotidien. Pour Juniper Networks, le réseau est un moyen de partager des connaissances et de favoriser un progrès au service de l'humain. Pour cela, nous déployons beaucoup d'efforts pour concevoir des réseaux automatisés, évolutifs et sécurisés, capables d'évoluer au rythme des entreprises.

Siège social et commercial

Juniper Networks, Inc.
1133 Innovation Way
Sunnyvale, CA 94089, États-Unis
Téléphone : 888.JUNIPER
(888.586.4737)
ou +1.408.7452000
Fax: +1.408.745.2100
www.juniper.net

Siège EMEA et APAC

Juniper Networks International B.V.
Boeing Avenue 240
1119 PZ Schiphol-Rijk
Amsterdam, Pays-Bas
Téléphone : +31 0 207 125 700
Fax: +31.0.207.125.701

JUNIPER NETWORKS | **Engineering
Simplicity**



Copyright 2021 Juniper Networks, Inc. Tous droits réservés. Juniper Networks, le logo Juniper Networks, Juniper et Junos sont des marques déposées de Juniper Networks, Inc. aux États-Unis et dans d'autres pays. Toutes les autres marques commerciales, marques déposées et marques de service, déposées ou non, appartiennent à leurs détenteurs respectifs. Juniper Networks décline toute responsabilité en cas d'inexactitudes dans le présent document. Juniper Networks se réserve le droit de changer, modifier, transférer ou réviser la présente publication sans préavis.