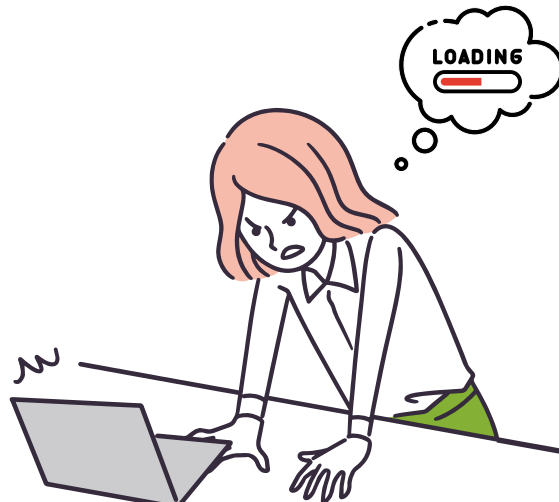


# La tua rete soffre di "Badput?"

## Cos'è il Badput?

Il badput è la percentuale di bit di informazioni fornite dalla rete e non correlate all'applicazione, compresi l'overhead del protocollo e i pacchetti di dati ritrasmessi.



## Il Badput è grave?

**Sì.** Troppo Badput può interferire con le prestazioni di rete e causare un'esperienza utente negativa.

## Quali sono i Sintomi del Badput?

Verifica se rilevi **UNO** di questi problemi:



Protocolli di tunneling che rendono la rete troppo complessa.



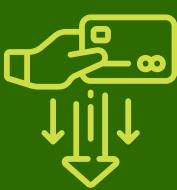
Perdita di richieste/risposte DNS/DHCP critiche, che ritardano la disponibilità di rete o l'accesso ai siti.



Audio interrotto e/o video frammentato nelle call su Teams/Zoom.



Notevole dispendio di tempo per risolvere problemi di rete e di basse prestazioni.



Dover pagare le connessioni LTE di backup anche quando non vengono usate.



Incapacità di scalare e distribuire applicazioni e servizi con la velocità richiesta dal business.

## Il Badput inoltre è anche considerato causa di sintomi quali:

- Mal di testa
- Bruciore di stomaco
- Nausea

Possono verificarsi problemi collaterali più gravi, come l'abbandono del lavoro.



## C'è una cura per il Badput?

**La risposta è Sì!** Grazie alle recenti innovazioni nel routing sviluppate da Juniper Networks, i Session Smart™ Router e la SD-WAN basata su AI possono ridurre al minimo il Badput e massimizzare il Goodput, affinché la rete offra ai tuoi utenti la migliore esperienza possibile.



## Hai rilevato uno o più di questi sintomi?

**Può essere un problema di Badput!**

**Contatta Juniper oggi.**