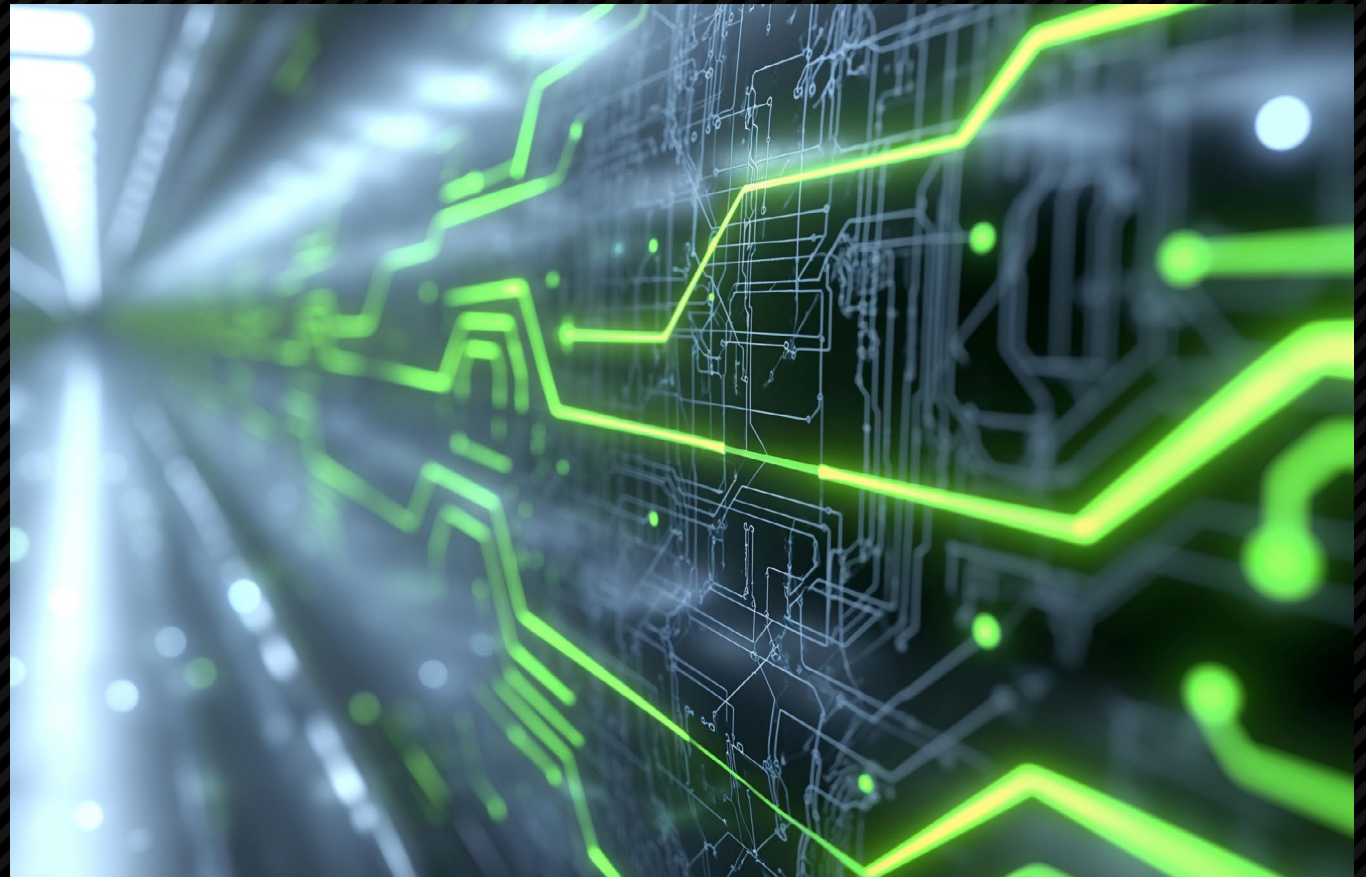


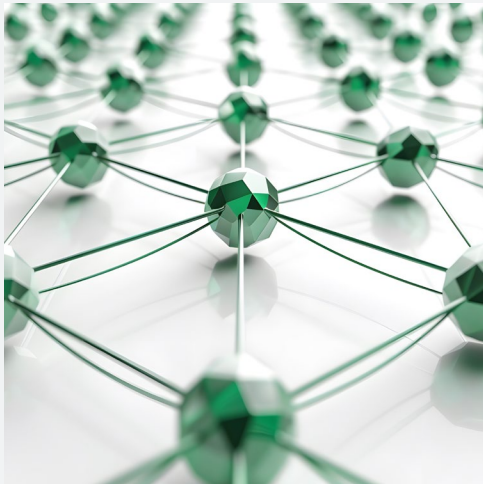
Accélérez votre adoption des réseaux IA natifs

Guide détaillé pour comprendre et mettre en œuvre le programme Blueprint for AI-Native Acceleration



Contenu

- 01** Introduction
- 02** À retenir
- 03** Pourquoi ce programme ?
- 04** Apprenez
- 05** Essayez
- 06** Achetez
- 07** Déployez
- 08** Optimisez
- 09** Guide d'action
- 10** Étapes suivantes



Présentation du programme Blueprint for AI-Native Acceleration de Juniper

Mettre en œuvre l'IA dans les réseaux *avant* ?

Une prise en main difficile, des processus d'achat complexes, des déploiements laborieux, des conjectures, des impasses et des tâtonnements... bref, un parcours du combattant.

Aujourd'hui, l'histoire est tout autre.

Avec le Blueprint for AI-Native Acceleration de Juniper, les organisations ont tous les outils et toutes les ressources dont elles ont besoin pour simplifier et rationaliser la mise en œuvre de l'IA native dans leurs réseaux.

Désormais, les entreprises peuvent profiter plus rapidement, simplement et sereinement des avantages de l'[AI-Native Networking Platform de Juniper](#) pour obtenir un retour sur investissement jusqu'à 9x plus rapide, réduire les tickets d'incident de près de 90 % et éviter jusqu'à 85 % de visites sur site. Pour en profiter facilement, nous avons tout ce qu'il vous faut :

- Formations approfondies
- Essais gratuits, offres spéciales et promotions
- Accords Entreprise flexibles
- Validation des conceptions
- Services haut de gamme

Découvrez-en davantage sur le programme Blueprint for AI-Native Acceleration de Juniper.

[Découvrir →](#)



- Optimisation permanente du réseau

Dans les pages suivantes, vous découvrirez les différents éléments du programme Blueprint for AI-Native Acceleration de Juniper. Bien que chaque élément ait son utilité, vous êtes libres de les choisir à votre guise. De même, bien qu'ils soient conçus pour être structurés d'une certaine façon, n'hésitez pas à les adapter et à les exploiter selon vos propres besoins.

Prêt ? C'est parti !

À retenir

Le programme Blueprint for AI-Native Acceleration de Juniper vous guide étape par étape afin de vous aider à mettre en œuvre facilement l'AI-Native Networking Platform et à la rentabiliser plus rapidement.

01

L'IA est à portée de main

Adopter de nouvelles technologies comme l'IA est bien plus simple lorsque vous avez la bonne stratégie et les bons partenaires.

02

Apprendre, ce n'est pas difficile

Les réseaux IA natifs ne sont pas si compliqués, mais leur adoption est plus facile lorsque la formation est accessible.

03

Qui ne tente rien n'a rien

Rien de mieux que des essais gratuits, des offres spéciales et des promotions pour atténuer les réticences.

04

Tracez votre propre parcours d'achat

Quels que soient vos besoins et votre budget, vous trouverez le parcours d'achat qu'il vous faut.

05

Un collaborateur averti en vaut deux

Réduisez les risques et les coûts, améliorez les performances et assurez la disponibilité grâce aux derniers outils de déploiement.

06

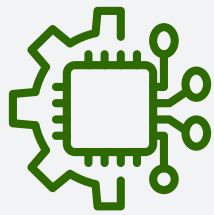
Optimisez, optimisez, optimisez

Un réseau IA natif vous offrira plus d'avantages encore si vous le gérez correctement.

03 Pourquoi ce programme ?

Programme Blueprint for AI-Native Acceleration : un atout essentiel

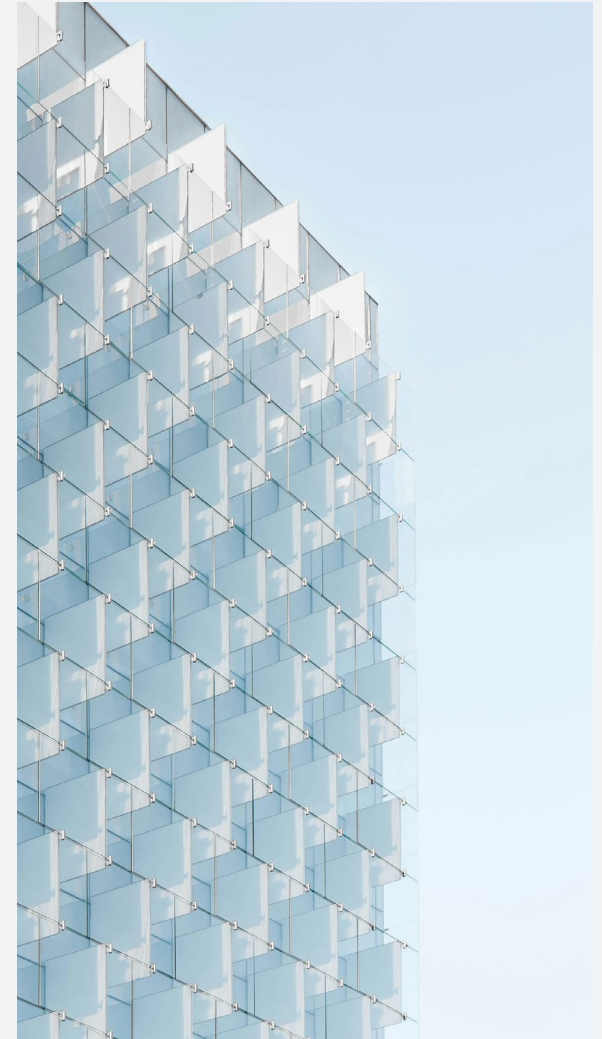
Chaque nouvelle idée, chaque nouvelle technologie suscite généralement un vif intérêt qui mène à une surmédiation. Des passionnés aux entreprises, tous souhaitent tester cette nouveauté. Pourtant, la voie n'est pas toujours toute tracée.



L'intelligence artificielle (IA) a révolutionné le secteur, c'est indéniable.

Avec elle se profile un horizon prometteur qui annonce une croissance économique, des gains de productivité et la création d'emplois. Mais cette promesse n'est pas sans soulever un certain nombre de défis difficiles à surmonter pour de nombreuses entreprises : manque de compétences, complexité de mise en œuvre, manque de solutions fiables et complètes et adoption coûteuse.

Le programme Blueprint for AI-Native Acceleration de Juniper vous aide à relever ces défis. Simplifiant et rationalisant l'adoption de notre AI-Native Networking Platform, il aide les entreprises à exploiter pleinement les avantages de l'IA, avec un retour sur investissement 9 fois plus rapide.



04 Apprenez

Il y a toujours quelque chose à apprendre sur les réseaux IA natifs

Sans un solide socle de connaissances, l'adoption de nouvelles technologies comme l'IA dans les réseaux peut s'avérer complexe. Notre programme Blueprint for AI-Native Acceleration donne accès à un vaste éventail de cours, de certifications et de ressources tierces qui vous aideront à devenir rapidement un expert en matière de réseaux IA natifs.



Pour les apprenants :

Accès à un éventail de [cours gratuits de niveau Associé](#) concernant l'IA au service des réseaux et les réseaux au service de l'IA. Avec ces cours, les apprenants peuvent découvrir l'IA en toute confiance et apprendre les bases qui leur permettront d'obtenir de précieuses certifications. Ces dernières leur ouvriront alors de nouvelles portes pour leur carrière ou leur travail.

Pour les dirigeants :

Les [chefs d'entreprise peuvent suivre le nouveau cours Juniper sur l'IA](#) pour découvrir comment l'AIOPS peut optimiser les opérations réseau, générer de la valeur pour leur activité et leur faire gagner du temps, de l'argent et de précieuses ressources.

D'ici 2026, le **sous-financement des initiatives de formation empêchera 65 % des entreprises d'exploiter pleinement** leurs investissements dans des produits et services d'IA, de cloud, de données et de sécurité.¹

IDC



05 Essayez

Adoptez les réseaux IA natifs à votre rythme, en fonction de vos besoins

Avec les offres spéciales et les réductions exclusives incluses dans le programme Blueprint for AI-Native Acceleration, essayer l'AI Native Networking Platform est aussi simple qu'abordable. À mesure que vous adoptez l'IA native, nous vous aidons à économiser plus d'argent.

Voici des exemples d'offres :

- **Point d'accès (AP) gratuit**

Loin de reposer sur une architecture de contrôleurs, le réseau de la nouvelle décennie est basé sur le cloud et piloté par l'IA. Sans cesse en recherche de la nouvelle révolution, Juniper offre aux clients éligibles un point d'accès gratuit ET un essai de 90 jours du service cloud Mist.

- **Mist AI on us**

Juniper Mist est la seule solution cloud-native pour les réseaux sans fil. Elle est également la première à gérer des microservices dans le cloud pour plus d'agilité et d'évolutivité. Le moment est venu de reléguer votre vieux Wi-Fi au rang de mauvais souvenir et de réaliser des économies d'envergure en choisissant parmi nos appliances filaires, sans fil et SD-WAN et nos abonnements cloud.



- **WAN2x**

Le WAN automatisé de Juniper double la durée de vie et divise les coûts par deux. Avec ce double avantage, nous offrons une ligne de crédit de services flexible (FSC) que les clients peuvent utiliser pour bénéficier de services de migration et de formations. De plus, vous obtenez un accès gratuit à Paragon Automation et Mist Routing Assurance.

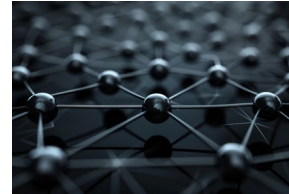
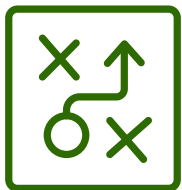
- **Apstra**

Le logiciel Juniper Apstra automatise et valide la conception, le déploiement et le fonctionnement des réseaux de datacenters. Pour tout achat d'une licence standard, bénéficiez d'un essai gratuit de six mois de l'édition avancée d'Apstra.

06 Achetez

Une utilisation et un financement adaptés à vos besoins

Notre programme Blueprint for AI-Native Acceleration vous offre la simplicité, la flexibilité et l'évolutivité dont vous avez besoin. Mettez en œuvre et financez une infrastructure réseau alignée sur votre modèle opérationnel, votre situation financière et vos priorités OpEx/CapEx.



Licence standard

Les systèmes de licence de la concurrence et leurs innombrables offres et services sont excessivement complexes. Avec la licence standard de Juniper, difficile de faire plus simple.



Accords Enterprise

Les Accords Entreprise (EA), disponibles sous forme groupée ou personnalisée, facilitent l'achat, l'utilisation et la gestion des logiciels dans l'ensemble de l'organisation. Ils permettent d'améliorer l'efficacité des opérations, de s'adapter rapidement aux évolutions de capacité et de mieux rentabiliser les achats groupés de logiciels avec des engagements à long terme.



NaaS (Network As A Service)

Le NaaS permet de consommer l'infrastructure réseau selon un modèle d'abonnement qui couvre le matériel, les logiciels et les services. Il permet d'externaliser la mise en place, la gestion et la maintenance du réseau. Vous n'avez plus à vous soucier de la gestion complexe du réseau et pouvez ainsi réaliser plus d'économies, tout en bénéficiant d'une meilleure évolutivité et d'une plus grande flexibilité.

« Les Accords Enterprise de Juniper permettent aux clients et aux partenaires de simplifier la gestion réseau et de réaliser des économies pendant toute la durée de leur engagement. En outre, grâce à un moteur d'IA unique et complet, les organisations peuvent augmenter leur efficacité opérationnelle et accélérer la résolution des problèmes. »

Bob Laliberte *Analyste principal, the CUBE Research*

07 Déployez

Réduisez les risques et les coûts tout en augmentant les performances et la disponibilité

Notre programme **Blueprint for AI-Native Acceleration** facilite les déploiements à grande échelle grâce aux conceptions validées Juniper et à nos nombreux services mondiaux haut de gamme.

Conceptions validées Juniper (JVD)

La construction d'un réseau alimenté par l'IA peut en décourager plus d'un. Vous avez un objectif en tête avec des KPI clairs, mais d'innombrables rebondissements imposent chacun leur lot de compromis. C'est là que les conceptions validées Juniper entrent en jeu, vous guidant fidèlement pour réussir le déploiement de votre réseau.

Les JVD vous indiquent quelles conceptions, quel matériel, quelles versions de code et quelles fonctionnalités utiliser pour garantir le bon fonctionnement d'un réseau moderne. En montrant le comportement des fonctionnalités dans des applications et conditions réelles, elles permettent de qualifier les solutions plus rapidement, de réduire les risques et d'obtenir des résultats prévisibles.



Global Services, les services Juniper haut de gamme

Avec **Global Services**, nous pouvons vous aider à relever vos défis les plus complexes et à atteindre plus rapidement vos objectifs commerciaux. Nos experts hautement qualifiés s'appuient sur les éclairages automatisés de l'IA native pour vous aider à concevoir, déployer et gérer dynamiquement votre réseau, afin d'offrir à tous des expériences transparentes.

Les services de déploiement couvrent les campus et les sites distants, les datacenters, le WAN automatisé et la sécurité.

46%

des entreprises déclarent que l'intégration est leur plus grand défi en matière d'IA, et 36 % citent les mises à niveau de l'infrastructure comme leur principale difficulté²

Juniper Networks

08 Optimisez

Le déploiement de votre réseau IA natif n'est qu'une première étape

Notre programme Blueprint for AI-Native Acceleration est votre clé pour réussir dans le domaine de l'IA native. Avec les services AI Care de Juniper, des experts vous accompagnent en permanence afin de vous fournir le niveau d'assistance qu'il vous faut, où et quand vous en avez besoin. Bénéficiez d'une expérience d'assistance transformée et passez d'une approche manuelle et réactive à un service automatisé et dynamique.



Juniper AI Care

Plus qu'un simple service de dépannage, Juniper AI Care vous aide à répondre aux demandes du réseau tout en garantissant sa fiabilité, sa rentabilité et ses performances. Au programme : assistance technique, services de remplacement de matériel et assistance en ligne disponibles 24 h/24, 7 j/7.



Juniper AI Advanced Care

Ce service basé sur l'IA inclut une assistance technique avec un conseiller dédié pour une gestion proactive de votre compte. Il vous fait également profiter d'évaluations et d'un accompagnement continu pour vos plans de conception et de mise en œuvre.



Juniper AI Ultimate Care

Tous les avantages de Juniper AI Advanced Care, avec en plus des services de déploiement complets qui couvrent la conception et la validation. Basé sur l'IA, notre service de suivi exclusif résout proactivement les problèmes dans votre réseau et vous alerte directement lorsque des problèmes critiques nécessitent votre intervention.

Les fournisseurs qui proposent **une assistance basée sur l'IA peuvent résoudre automatiquement jusqu'à 80 % des demandes de service courantes formulées par les clients**, ce qui réduit les délais de résolution, augmente la satisfaction client et diminue les coûts d'assistance.³

Influencer Marketing Hub

Démonstration de notre programme Blueprint for AI-Native Acceleration

Maintenant que vous savez de quoi il s'agit, découvrez comment cela fonctionne.

01

Allez plus loin

Découvrez-en plus sur les avantages de notre programme [Blueprint for AI-Native Acceleration](#).

02

Apprenez

Consultez la [page dédiée à l'apprentissage et aux certifications](#) pour commencer votre premier cours.

03

Essayez

Avec nos [derniers essais, démonstrations et offres](#), vous prenez les commandes.

04

Découvrez les options d'achat

Prêt à passer à l'action ? Quelle que soit l'offre logicielle qui vous intéresse, [l'acheter est simple comme bonjour](#).

05

Consultez les conceptions validées Juniper

Consultez notre [page dédiée aux conceptions validées Juniper](#) pour concevoir et déployer des solutions réseau optimales.

06

Découvrez nos services

Découvrez comment les [Juniper Global Services](#) peuvent vous aider à relever vos défis les plus complexes.

Étapes suivantes



À vous de jouer

Offres spéciales et réductions exclusives pour démarrer votre adoption des réseaux IA natifs.

[C'est parti →](#)



Explorez la plateforme

Découvrez l'AI-Native Networking Platform de Juniper.

[Consulter le site →](#)



Lisez les études de cas

Découvrez comment nous aidons nos clients à trouver de nouvelles opportunités de croissance.

[Témoignages de réussite →](#)



Événements AI-Native NOW

Tenez-vous au courant des événements à venir et regardez les événements passés en replay.

[Découvrir →](#)

À propos de l'auteur

Jeff Aaron

Group VP Marketing produit,
Juniper Networks

 [LinkedIn](#)

Jeff est responsable de la promotion mondiale de l'ensemble des produits Juniper du portefeuille Réseaux IA natifs. Ayant travaillé dans des entreprises de logiciels, de réseaux et de télécommunications, il possède plus de 24 années d'expérience en marketing dans l'espace high-tech. Jeff a obtenu son diplôme en informatique et économie à l'Université Duke.

Pourquoi choisir Juniper ?

Pour Juniper Networks, la connectivité ne suffit plus : il faut fournir des expériences d'exception. L'AI-Native Networking Platform de Juniper a été pensée et conçue pour l'IA, afin d'offrir aux utilisateurs des expériences exceptionnelles, durables et extrêmement sûres, de la périphérie au cloud en passant par le datacenter. Pour en savoir plus, rendez-vous sur www.juniper.net/fr/fr ou suivez Juniper sur [X](#) (anciennement Twitter), [LinkedIn](#) et [Facebook](#).

Plus d'informations

Pour en savoir plus sur le programme Blueprint for AI-Native Acceleration de Juniper, contactez votre représentant ou partenaire Juniper, ou rendez-vous sur www.juniper.net/fr/fr.

Notes et références

- 01 IDC FutureScape : Worldwide IT Industry 2024 Predictions, #US50435423, octobre 2023, <https://www.idc.com/getdoc.jsp?containerId=US50435423>
- 02 Juniper Networks, L'adoption de l'IA tend à s'accélérer... Et après ?, juin 2022, <https://www.juniper.net/content/dam/www/assets/additional-resources/fr/fr/juniper-ai-research-paper-2022.pdf>
- 03 Influencer Marketing Hub, Top 10 AI Customer Services to Automate Client Support, mai 2024 <https://influencermarketinghub.com/ai-customer-services/>



[juniper.net](https://www.juniper.net)

© Copyright Juniper Networks Inc. 2024.
Tous droits réservés.

Juniper Networks Inc.
1133 Innovation Way
Sunnyvale, CA 94089

7400192-001-FR Août 2024

Juniper Networks Inc., le logo Juniper Networks, juniper.net et ses produits sont des marques déposées de Juniper Networks Incorporated aux États-Unis et dans de nombreux autres pays. Tout autre nom de produit ou de service peut être une marque déposée de Juniper Networks ou d'autres entreprises. Ce document est à jour à la date de sa première publication et peut faire l'objet de modifications par Juniper Networks à tout moment. Les offres ne sont pas toutes disponibles dans tous les pays où Juniper Networks est présent.

