

JUNIPER WI-FI ASSURANCE

Produktübersicht

Die Juniper Mist Cloud-Architektur bringt die IT-Prozesse näher an das intelligente Self-Driving Network™ in der Ära des AI-Driven Enterprise.

Wi-Fi Assurance von Juniper auf Basis von maschinellem Lernen ersetzt manuelle Fehlerbehebungsmaßnahmen durch automatisierte, drahtlose Vorgänge. Minimieren Sie Kosten und maximieren Sie WLAN-Leistung und -Zuverlässigkeit.

Die Juniper Mist Platform basiert auf einer modernen Plattform für Microservices, die elastische Skalierbarkeit bietet. So können Sie sich ändernden Anforderungen auf dem kabelgebundenen und drahtlosen Netzwerkmarkt gerecht werden. Unsere Plattform bietet betriebliche Simplität, 100 % auf APIs basierte Programmierbarkeit und Kundenengagement durch Standortservices.

Wi-Fi Assurance ersetzt manuelle Fehlerbehebungsmaßnahmen durch automatisierte, drahtlose Vorgänge. Dieser Abonnementservice macht Wi-Fi prognostizierbar, zuverlässig und messbar und gibt einen einzigartigen Überblick über die Servicelevel der Benutzer. So können Sie z. B. Servicelevel-Schwellenwerte für die wichtigsten Drahtloskriterien festlegen und nachverfolgen.

Die Erkennung von Anomalien automatisiert Auslöser, um Pakete zum Abgleich von Ereignissen zu erfassen und Netzwerktelligenz mit Radio Resource Management (RRM) auf Client-Ebene aufzubauen. Diese Funktionen sorgen für eine beispiellose Visibilität der drahtlosen Netzwerkerfahrung, durch die Sie dem Endbenutzer zuverlässiges WLAN bereitstellen können.

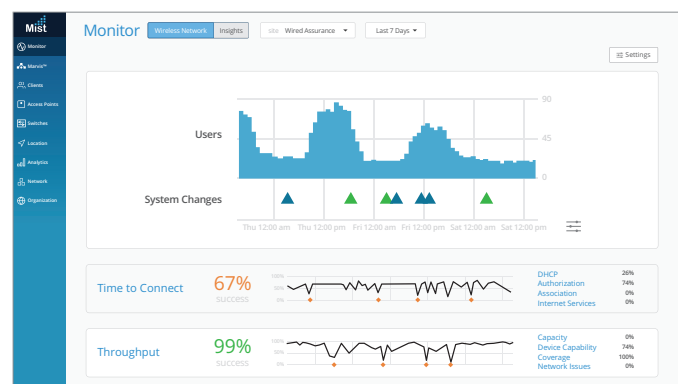
Die Juniper Mist Cloud Services sind mit allen Funktionen, die über offene APIs verfügbar sind (Bereitstellung, Überwachung, Warnungen) zu 100 % programmierbar. Auf diese Art und Weise können Sie Ihre IT-Anwendungen integrieren und Ihr Netzwerk sowie Ihre Betriebsabläufe automatisieren.

Die wichtigsten Vorteile von Wi-Fi Assurance

Maximierte WLAN-Benutzererfahrung	Minimierte IT-Supportkosten
Proaktiv optimierte Leistung	Dynamische Paketerfassung zu Zwecken der Fehlerbehebung
Priorisierung von Anwendungen, Ressourcen und Benutzern	Proaktive Ermittlung der Ursache
Einfacher, sicherer Zugriff auf Ressourcen	Netzwerkautomatisierung mit APIs

Festlegen, Überwachen und Durchsetzen von Servicelevels

Richten Sie Schwellenwerte für wichtige WLAN-Kriterien ein (Pre- und Post-Connection-Kennzahlen), wie die Zeit bis zur Verbindung, Kapazität, Abdeckung und Durchsatz, und verfolgen Sie sie. Zu jeder Zeit können Sie sehen, wie sich Ihr Netzwerk im Vergleich zu Servicelevel-Erwartungen (SLEs) verhält – mit breiter Visibilität, darunter Standortkontext und Auswirkungen auf Benutzer, Anwendungen und Geräte.

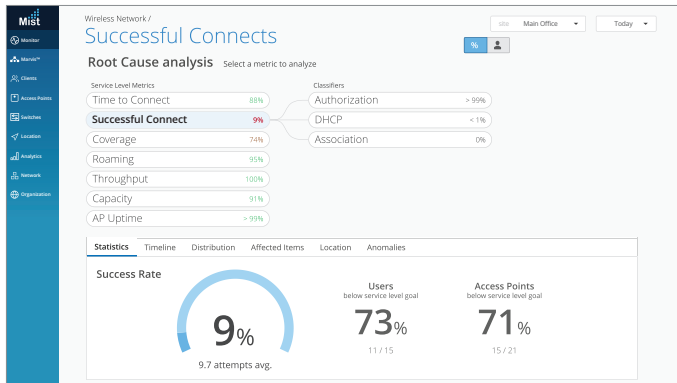


Umfassende Netzwerkleistung und SLE-Dashboard-Analyse

Zusätzlich zum proaktiven Korrelieren von Ereignissen und dem Liefern von Korrektorempfehlungen zeigt Ihnen die Plattform auch den täglichen und wöchentlichen Trend in Bezug auf SLE-Kennzahlen an. Durch diese Berichte erhalten Sie beispiellose Visibilität über die gesamte letzte Woche, für die längerfristige Trendanalyse von Anomalien auf AP-, Geräte-, Anwendungs- und OS-Ebene. Die aktuell verfügbaren SLEs sind: Verbindungsherstellung, erfolgreiche Verbindungen, Durchsatz, Roaming, Abdeckung, Kapazität, AP-Betriebszeit, WAN.

Einfache Ursachenanalyse und Problemlösung

Juniper erhebt dynamisch Informationen von allen Endgeräten und korreliert diese zur schnellen Identifikation von Problemen im drahtlosen, kabelgebundenen oder Gerätebereich. Im Sekundentakt werden für jedes Client-Gerät und jeden Access Point über 150 Statusänderungen erhoben. Vorausschauende Empfehlungen und automatisierte Workflows ermöglichen es Ihnen, Probleme schnell zu lösen oder sie gänzlich zu vermeiden. Diese Ursachenanalysefunktion kann durch den virtuellen Netzwerkassistenten Marivs noch weiter ausgebaut werden.



Automatisierung für Implementierung und Bereitstellung

Die Juniper Mist Plattform bietet hundertprozentige Programmierbarkeit über offene APIs. Das ermöglicht einen komplett automatisierten Betrieb und eine nahtlose Integration in ergänzende Drittanbieter-Produkte in LAN-, WAN-, Sicherheits-, Engagement- oder Asset-Standort-Domänen.

Netzwerkrückspulung und dynamische Paketerfassung

Der Wi-Fi Assurance-Service erfasst Pakete automatisch, sobald eine Anomalie entdeckt wurde. Anhand dieser Daten ist es möglich, einen Blick in die Vergangenheit zu werfen. So sehen Sie, was zum Zeitpunkt des Ereignisses genau passierte. Stunden- oder tagelanges Rätselraten und Versuche, das Problem zu reproduzieren, entfallen dadurch.

Client Events		47 Total	31 Good	7 Neutral	9 Bad
Association	Scanner 2	12:25:50:827 AM, Jun 30	AP	Main	Server IP Address 10.1.1.1
Fast BSS Assoc Failure	Scanner 2	12:25:48:458 AM, Jun 30	Reason	Falling DHCP DISCOVER from Sd:5d:25:10-d2 on wlan 1 with Xid 123456789: No DHCP Request seen from client in response to the Offer from the Server	BSSID Sd:5d:25:10:10d2 SSID Network 1 Subnet 10.1.1.1/16 Transaction ID 922349945
IP Assigned	Scanner 2	12:25:47:355 AM, Jun 30			
DNS OK	Scanner 2	12:25:45:023 AM, Jun 30			
Default Gateway ARP Success	Scanner 2	12:25:42:877 AM, Jun 30			
DHCP Stuck - Bind Failure	Scanner 2	12:25:39:947 AM, Jun 30	RSSI	-53	
Authorization	Scanner 2	12:25:38:207 AM, Jun 30	VLAN	1	
DNS OK	Scanner 2	12:25:36:104 AM, Jun 30	Failure Count	1	
Fast Roaming 802.11R	Scanner 2	12:25:37:088 AM, Jun 30			
Reassociation	Scanner 2	12:25:36:088 AM, Jun 30			

Client-Profilung

Juniper erstellt je nach Geräteart, Betriebssystem, Anwendungen, Standort und Benutzerrolle Profile der Clients. Auf diese Weise kann das WxLAN automatisch Drucker, Apple TVs und andere IoT-Geräte erkennen und diese nach Sicherheits- oder Prüfungsgegebenheiten kategorisieren, ohne dass dabei manuelles Datenbankmanagement nötig wäre.

Risiko-Profilung, Driven by Mist AI

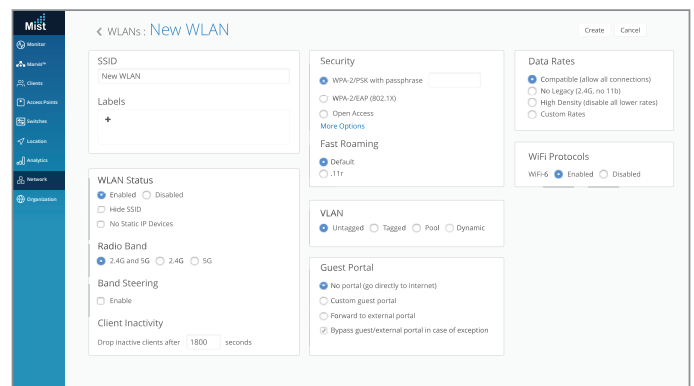
WAN Assurance ist eine Schlüsselkomponente der Lösung zur Risiko-Profilung-Erstellung, die Netzwerksicherheit näher an den verteilten Netzwerk-Edge bringt. Risiko-Profilung sorgt für Visibilität von infizierten kabelgebundenen oder drahtlosen, von der Juniper Cloud überwachten Clients. Diesen wird von der Juniper ATP-Cloud ein Bedrohungswert zugewiesen. Durch die Juniper Cloud können Sie infizierte Geräte räumlich orten und mit nur einem Tastendruck Abhilfemaßnahmen wie einen Ausschluss der Geräte oder das Entziehen der Zugriffsrechte in Gang setzen.

KI-gestütztes RRM (Radio Resource Management)

Im Gegensatz zu anderen Lösungen verwendet Juniper Mist Data Science und kumulative SLE-Leistung, um drahtlose Verbindungen zu verbessern und für die gewünschte Performance zu sorgen, während periodisch wiederkehrende äußere Störeinflüsse ebenso berücksichtigt werden. Unser auf KI basierendes Radio Resource Management lässt Informationen zur Abdeckung und zu Kapazitätsanomalien proaktiv anhand der Client-Erfahrung (SLE-Metriken) in RF-Entscheidungen einfließen, wodurch die RF-Planung sich stets anpasst und verbessert.

Erstellung und Durchsetzung von Sicherheitsrichtlinien mit WxLAN

Juniper sorgt für betriebliche Simplizität, indem es Ihnen mit unserer integrierten Richtlinien-Engine WxLAN ermöglicht, Richtlinien je Rolle, Geräteart und benutzerbasiertem Zugang im Netzwerk zu erstellen. Globale Kennzeichnungen für physische und logische Ressourcen (Benutzer, WLAN, AP, IP-Adressen, IP-Subnets, Anwendungen) sorgen dafür, dass Richtlinien am Edge unserer Access Points durchgesetzt werden.



Persönliches WLAN

Erstellen Sie über ein Selbstverwaltungsportal Ihr persönliches WLAN (mit personalisierten pre-shared Keys). Diese Funktion hilft bei der Sicherung von IoT- und Gastdatenverkehr. Zugleich stellt sie auch eine skalierbare Lösung für mehrmandantenfähige Netzwerke dar.

In Verbindung mit dem Service Wi-Fi Assurance ist die von Mist AI gestützte WLAN-Lösung das Maß aller Dinge in Bezug auf digitale Bereitstellung. So gewährleisten Sie eine dynamische Benutzererfahrung und simplifizieren gleichzeitig Management, Planung und Fehlerbehebung für Ihr IT-Team. Dieser Service schließt mit einem einzigen Abonnement umfangreiche Drahtlos-, Sicherheits-, Gastzugangs- und Netzwerkmanagementfunktionen ein.

Gastportal

Juniper ermöglicht Kunden, benutzerdefinierte Gastportale zu erstellen, die optional Folgendes beinhalten können: Nutzungsbedingungen, Login per E-Mail/SMS oder sogar Social-Media-Anmeldedaten, um die Kundenbindung zu fördern.

Beschleunigen Sie Ihre digitale Transformation mit Netzwerkerkenntnissen

Wi-Fi Assurance enthält eine einfache Analysefunktion für Daten von bis zu 30 Tagen. Diese Analysen simplifizieren die Extraktion von Erkenntnissen über das Netzwerk aus unternehmensweit verteilten Daten und Analysen. Überprüfen Sie die Spitzen Ihres Netzwerkdurchsatzes, damit Sie Ihre Support-Ressourcen angemessen ausrichten können. Um diese Fähigkeiten auf Netzwerkelemente von Drittanbietern auszuweiten, Daten für ein ganzes Jahr zu erhalten und die Option zum Erstellen von benutzerdefinierten Berichten erlangen zu können, können Sie von Juniper Mist Premium Analytics als zusätzlichem Abonnement-Service Gebrauch machen.

Über Juniper Networks

Juniper Networks hat es sich zur Aufgabe gemacht, den Netzwerkbetrieb drastisch zu simplifizieren und für eine erstklassige Endnutzererfahrung zu sorgen. Unsere Lösungen bieten Automatisierung, Sicherheit und KI, damit Sie von branchenführenden Einblicken und messbaren Ergebnissen profitieren. Wir sind davon überzeugt, dass die Herstellung von Verbindungen uns näher zusammenbringt und uns alle in die Lage versetzt, die größten Herausforderungen der Welt in Bezug auf Wohlstand, Nachhaltigkeit und Gleichberechtigung zu lösen.

Unternehmens- und Vertriebs Hauptsitz

Juniper Networks, Inc.
1133 Innovation Way
Sunnyvale, CA 94089 USA
Telefon: +1 888 586 4737
oder +1-408-745-2000
www.juniper.net/de/de

Hauptniederlassung für die Regionen APAC und EMEA

Juniper Networks International B.V.
Boeing Avenue 240
1119 PZ Schiphol-Rijk
Amsterdam, Niederlande
Telefonnummer: +31-207-125-700

