

Mist 設定マニュアル

- Wired Assurance -

インベントリ情報 確認手順

ジュニパーネットワークス株式会社
2021年8月 Ver 1.0

JUNIPER 
driven by Mist AI

はじめに

- ❖ 本マニュアルは、『インベントリ情報の確認手順』について説明します
- ❖ 手順内容は 2021年8月 時点の Mist Cloud にて確認を実施しております
実際の画面と表示が異なる場合は以下のアップデート情報をご確認下さい
<https://www.mist.com/documentation/category/product-updates/>
- ❖ 設定内容やパラメータは導入する環境や構成によって異なります
各種設定内容の詳細は下記リンクよりご確認ください
<https://www.mist.com/documentation/>
- ❖ 他にも多数の Mist 日本語マニュアルを「ソリューション & テクニカル情報サイト」に掲載しております
<https://www.juniper.net/jp/ja/local/solution-technical-information/mist.html>

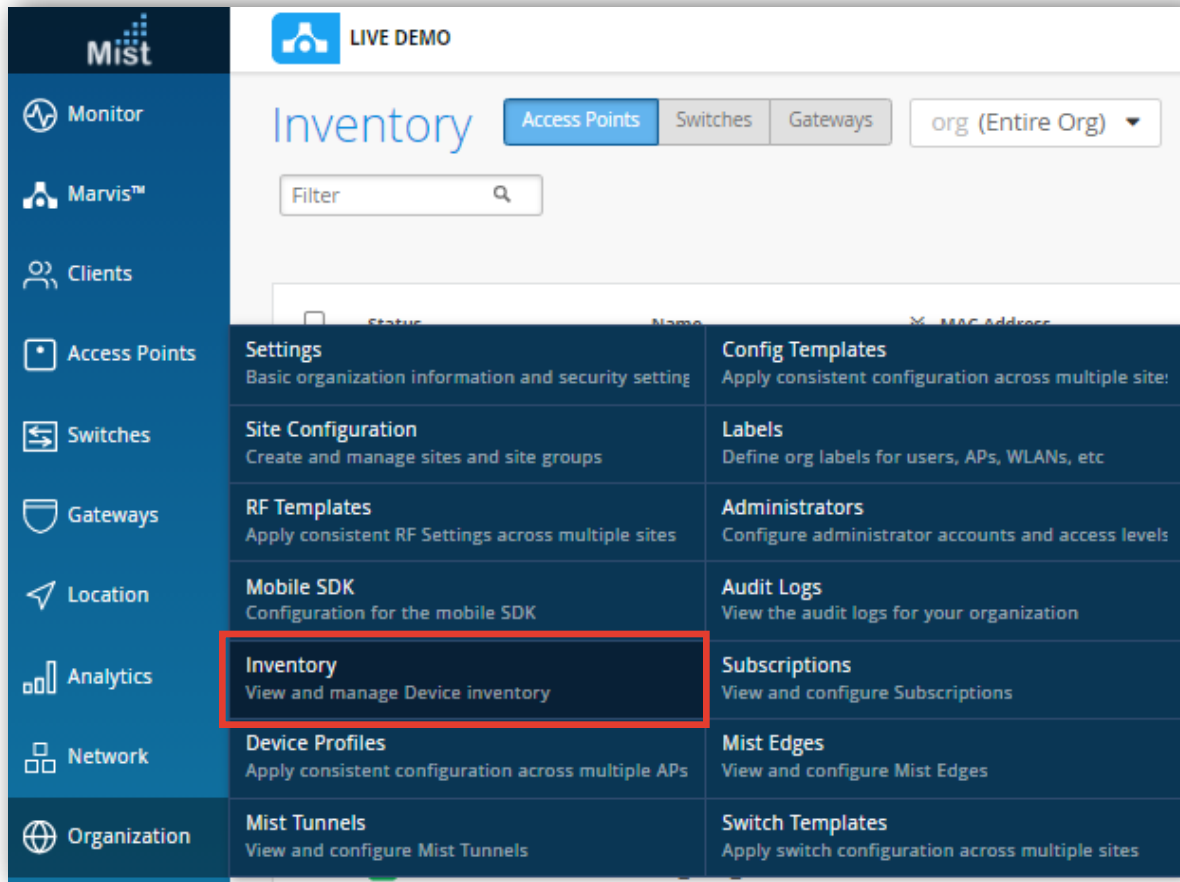
■ 運用ケース(例)

- ・ スイッチのインベントリ情報を確認したい時

インベントリ情報 確認

最初にインベントリ情報の確認手順を紹介します

1. [Organization] から [Inventory]をクリックします



インベントリ情報 確認

2. [Switches] をクリック後、対象拠点をインベントリ情報の一覧を確認します

The screenshot shows the Mist Inventory interface. The 'Switches' tab is selected in the top navigation bar. Below the navigation, there are summary statistics: 8 Physical Devices, 7 Logical Devices, 1 Virtual Chassis, 4 EX2300, and 3 EX3400. A table lists the switches with the following columns: Status, Name, MAC Address, Model, Site, and Serial Number. The table contains 7 rows of data. A callout box points to a download icon in the top right corner, stating '機器情報の一覧をCSVファイルでダウンロードが可能'. Another callout box points to the table, stating 'アクセスポイントのホスト名、Macアドレス、シリアル番号などを確認出来ます'.

Status	Name	MAC Address	Model	Site	Serial Number
Connected	ld-cup-idf-d-sw4400	c0:bf:a7:01:1d:94	EX4400-48T	Live Demo	YK4320030007
Connected	ld-cup-idf-d-sw1_1	d0:dd:49:91:65:2d	EX2300-48P	Live Demo	JW3619300922
Connected	ld-cup-idf-d-desktop	3c:8c:93:94:74:dc	EX2300-C-12P	Live Demo	HV3619190181
Connected	ld-cup-idf-c-sw1	18:2a:d3:4a:5e:a2	EX3400-48P	Live Demo	NY3619240555
Connected	ld-cup-idf-b-sw1	18:2a:d3:4a:3d:60	EX3400-48P	Live Demo	NY3619240450
Connected	ld-cup-idf-a-sw2	18:2a:d3:56:2c:00	EX3400-48P	Live Demo	NY3619240450
Disconnected	ld-cup-idf-a-sw1	fc:33:42:e9:3c:ef	EX3400-48P	Live Demo	NY3619240450

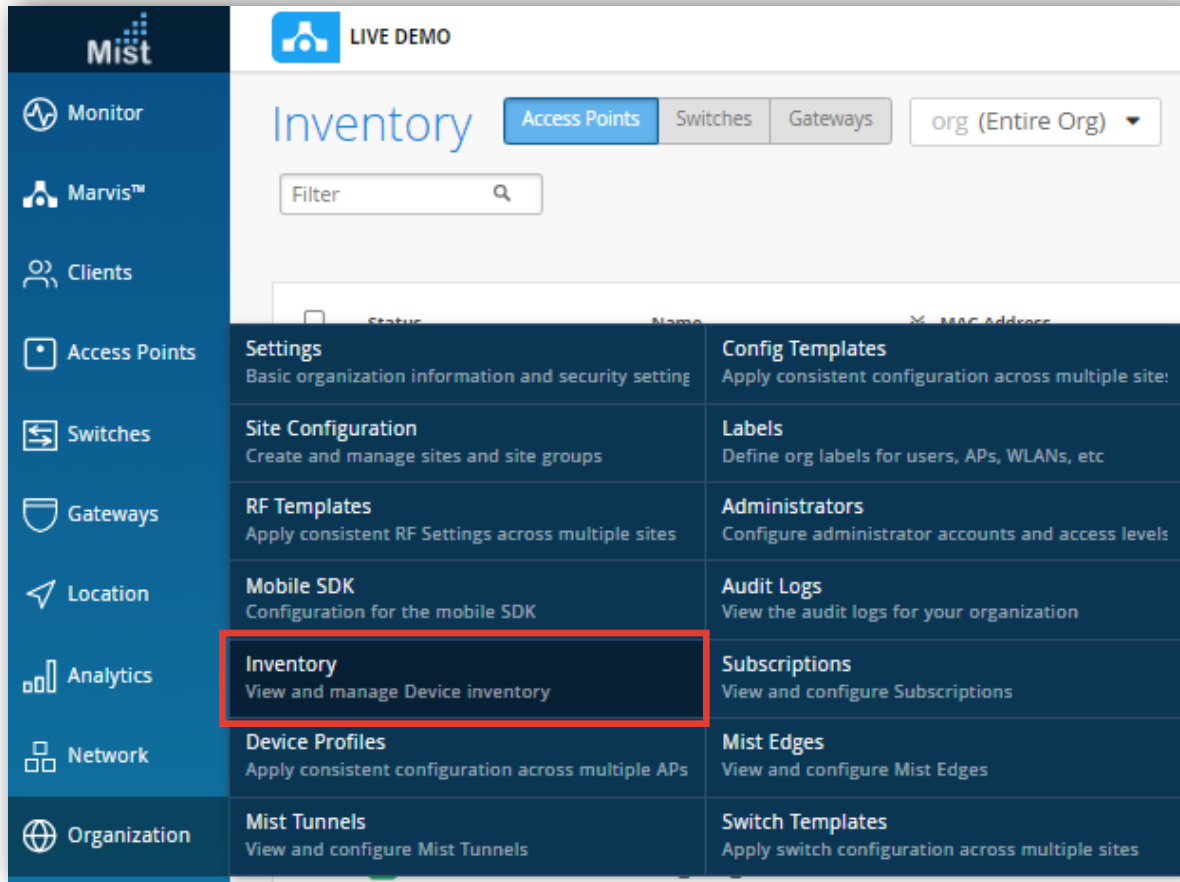
■ 運用ケース(例)

- ・ スイッチのクラウド登録を解除したい時

スイッチ クラウド登録 解除

次にスイッチの登録削除手順を紹介します

1. [Organization] から [Inventory]をクリックします



スイッチ クラウド登録 解除

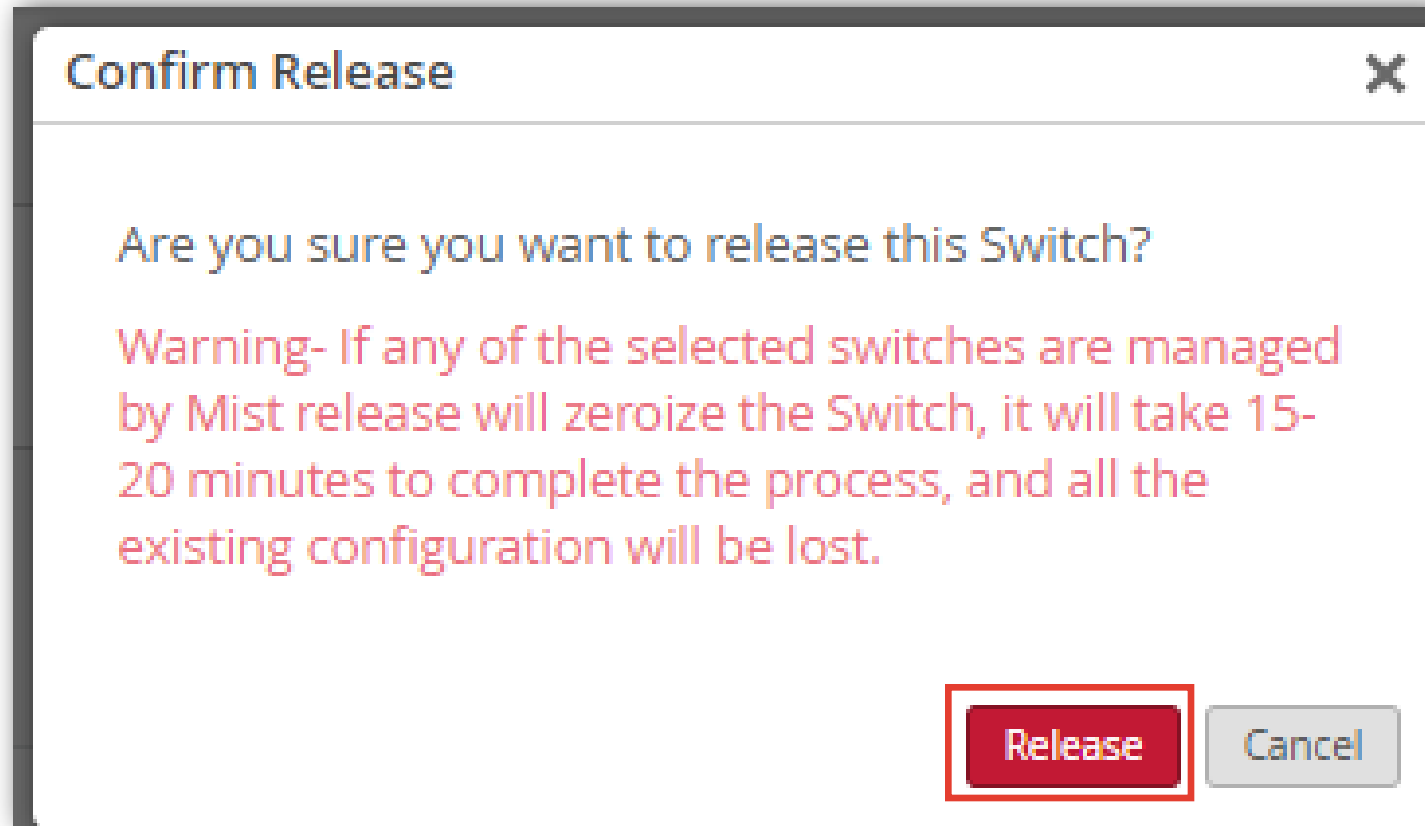
2. 対象のスイッチを選択後、右上の[More]から[Release]をクリックします

The screenshot shows the Mist Inventory interface. The top navigation bar includes 'Monitor', 'Marvis™', 'Clients', 'Access Points', 'Switches', 'Gateways', 'Location', 'Analytics', 'Network', and 'Organization'. The main content area is titled 'Inventory' and shows a list of switches. The 'More' button is highlighted with a red box, and a red dashed arrow points to the 'Release' option in the dropdown menu. The table below shows the following data:

	Status	Name	MAC Address	Model	Site	Serial Number
<input type="checkbox"/>	Connected	ld-cup-idf-d-sw4400	c0:bf:a7:01:1d:94	EX4400-48T	Live Demo	YK4320030007
<input type="checkbox"/>	Connected	ld-cup-idf-d-sw1_1	d0:dd:49:91:65:2d	EX2300-48P	Live Demo	JW3619300922
<input type="checkbox"/>	Connected	ld-cup-idf-d-desktop	3c:8c:93:94:74:dc	EX2300-C-12P	Live Demo	HV3619190181
<input checked="" type="checkbox"/>	Connected	ld-cup-idf-c-sw1	18:2a:d3:4a:5e:a2	EX3400-48P	Live Demo	NY3619240555
<input type="checkbox"/>	Connected	ld-cup-idf-b-sw1	18:2a:d3:4a:3d:69	EX3400-48P	Live Demo	NY3619240450
<input type="checkbox"/>	Connected	ld-cup-idf-a-sw2	18:2a:d3:56:2c:62	EX3400-48P	Live Demo	NY3619240963
<input type="checkbox"/>	Disconnected	ld-cup-idf-a-sw1	fc:33:42:e9:3c:ef	EX2300-C-12P	Live Demo	HV3619090777

スイッチ クラウド登録 解除

3. [Yes]をクリック後、スイッチの登録が解除されます



Thank you

JUNIPER
driven by Mist AI 