



分支机构 SRX 系列服务网关

产品说明

面向分支机构的 Juniper Networks® SRX 系列服务网关将新一代防火墙及统一威胁管理 (UTM) 服务与路由及交换功能全部组合到了单个高性能、经济高效的网络设备中。

- 分支机构 SRX 系列运行 Juniper Networks Junos® 操作系统，这是全球 100 强服务提供商核心互联网路由器所使用的成熟操作系统。IPv4/IPv6、OSPF、BGP 和组播经过严格测试的运营商级路由功能已在超过 15 年的全球部署中久经验证。
- 分支机构 SRX 系列提供外围安全、内容安全、应用程序可见性、跟踪和策略实施、基于用户角色的控制、与瞻博网络 Spotlight Secure® 集成带来的威胁情报，以及网络范围内的威胁可见性和控制。利用区域和策略，网络管理员可以迅速安全地配置和部署分支机构 SRX 系列网关。基于策略的 VPN 支持需要动态寻址和分路隧道的更复杂安全架构。SRX 系列还包括防火墙、IPsec VPN、网络地址转换 (NAT) 的向导以及简化开箱配置的初始设置。
- 为实现内容安全，分支机构 SRX 系列提供了一整套新一代防火墙、统一威胁管理 (UTM) 和威胁情报服务，包括：入侵防御系统 (IPS)、应用程序安全 (AppSecure)、基于用户角色的防火墙控制、本机和基于云的防病毒、反垃圾邮件程序和增强型 Web 过滤，以保护网络不受新内容所带来威胁的影响。通过 Spotlight Secure 的集成威胁情报提供自适应威胁保护，抵御命令与控制 (C&C) 相关僵尸网络，并能基于 GeoIP 数据和攻击者指纹技术（后者用于 Web 应用程序保护）实施策略 — 均基于瞻博网络提供的信息源。客户还可以将自己的定制和第三方源用于防御高级恶意软件以及其他威胁。分支机构 SRX 系列与其他瞻博网络安全产品集成，可提供企业范围的统一接入控制 (UAC) 和自适应威胁管理。
- 分支机构 SRX 系列是安全路由器，可为需要构建由数千站点组成的全球网络的企业提供已得到实践检验的高性能部署功能。多种性能、功能和价格配置选项，规模可从支持少量用户扩展到支持数千用户。在使用 WAN 或互联网连接链接站点时，可以使用以太网、串行、T1/E1、DS3/E3、xDSL、Wi-Fi 和 3G/4G LTE 无线等选项。多种外形规格让您在为任务关键型部署做选择时能够兼顾经济效益。使用经过实践检验的 Junos 操作系统命令行界面 (CLI)、脚本功能、易用的 Web GUI 或 Juniper Networks Junos® Space Security Director 进行集中式管理，网络管理变得很轻松。

产品概述

分支机构 SRX 系列服务网关是新一代安全网关，用于为可容纳从少数用户到数百用户的各种工作场所提供连接、安全保护和管理等基本功能。通过将快速、高可用的交换、路由、安全和新一代防火墙功能整合到单个设备中，企业可以保护资源并以经济的方式提供新服务、安全连接和令最终用户满意的体验。所有 SRX 系列服务网关（包括针对企业分支机构、企业边缘和数据中心应用扩展的产品）都运行 Junos 操作系统。这个成熟的操作系统以更低的总体拥有成本带来了无与伦比的一致性、更出色的服务性能以及更卓越的基础架构保护。

*在 SRX550 和更高版本的设备上可用

架构和关键组件

分支机构 SRX 系列产品的关键硬件功能

产品	说明
SRX100 服务网关	<ul style="list-style-type: none"> 8 个 10/100 以太网 LAN 端口和 1 个 USB 端口 (支持 3G USB) 全面 UTM¹；防病毒¹、反垃圾邮件¹、增强型 Web 过滤¹ 和内容过滤 入侵防御系统¹、AppSecure¹ 2 GB DRAM、2 GB 闪存 (默认)
SRX110 服务网关	<ul style="list-style-type: none"> VDSL/ADSL2+ 和以太网 WAN 接口 8 个 10/100 以太网 LAN 端口和 2 个 USB 端口 (支持 3G USB) 全面 UTM¹；防病毒¹、反垃圾邮件¹、增强型 Web 过滤¹、入侵防御系统¹、AppSecure¹ 统一访问控制 (UAC) 和内容过滤 2 GB DRAM、2 GB CF (默认)
SRX210 服务网关	<ul style="list-style-type: none"> 2 个 10/100/1000 以太网和 6 个 10/100 以太网 LAN 端口，1 个小型 PIM 插槽和 2 个 USB 端口 (支持 3G USB) 出厂选项：4 个动态以太网供电 (PoE) 端口 802.3af 支持 T1/E1、串行、ADSL2/2+、VDSL、G.SHDSL 以及以太网小型可插拔收发器 (SFP) 内容安全加速器硬件，用于提高 IPS 和 ExpressAV 的性能 (高内存版本) 全面 UTM¹；防病毒¹，反垃圾邮件¹，增强型 Web 过滤¹ 和内容过滤 入侵防御系统¹、基于用户角色的防火墙和 AppSecure¹ 2 GB DRAM、2 GB 闪存 (默认)
SRX220 服务网关	<ul style="list-style-type: none"> 8 个 10/100/1000 以太网 LAN 端口，2 个小型 PIM 插槽 出厂选项：8 个 PoE 端口；PoE+ 802.3at，向后兼容 802.3af 支持 T1/E1、串行、ADSL2/2+、VDSL、G.SHDSL 以及以太网 SFP 内容安全加速器硬件，用于提高 IPS 和 ExpressAV 的性能 全面 UTM¹；防病毒¹，反垃圾邮件¹，增强型 Web 过滤¹ 和内容过滤 入侵防御系统¹、基于用户角色的防火墙和 AppSecure¹ 2 GB DRAM、2 GB CF (默认)
SRX240 服务网关	<ul style="list-style-type: none"> 16 个 10/100/1000 以太网 LAN 端口，4 个小型 PIM 插槽 出厂选项：16 个 PoE 端口；PoE+ 802.3at，向后兼容 802.3af 支持 T1/E1、串行、ADSL2/2+、VDSL、G.SHDSL 以及以太网 SFP 内容安全加速器硬件，用于提高 IPS 和 ExpressAV 的性能 全面 UTM¹；防病毒¹，反垃圾邮件¹，增强型 Web 过滤¹ 和内容过滤 入侵防御系统¹、AppSecure¹
SRX550 服务网关	<ul style="list-style-type: none"> 10 个固定以太网端口 (6 个 10/100/1000 铜质、4 个 SFP)，2 个小型 PIM 插槽，6 个 GPIM 插槽或多个 GPIM 和 XPIM 组合插槽 支持 T1/E1、串行、ADSL2/2+、VDSL、SHDSL、DS3/E3、千兆位以太网端口；支持多达 52 个以太网端口，包括 SFP；40 个交换机端口 (可选 PoE，包括 802.3at、PoE+)，向后兼容 802.3af (或 50 个非 PoE 10/100/1000 铜质端口) 内容安全加速器硬件，用于提高 IPS 和 ExpressAV 的性能 全面 UTM¹；防病毒¹，反垃圾邮件¹，增强型 Web 过滤¹ 和内容过滤 入侵防御系统¹、基于用户角色的防火墙和 AppSecure¹ 提供威胁情报以抵御命令与控制 (C&C) 僵尸网络、Web 应用程序威胁和高级恶意软件，还能基于 GeoIP 数据实施策略 2 GB DRAM (默认)，2 GB 紧凑型闪存 (默认) (SRX550) 4 GB DRAM (默认)，8 GB 紧凑型闪存 (默认) (SRX550 高内存) 可选冗余交流电源；PoE 就绪的标准交流电源；PoE 功率高达 250 瓦的单电源或 500 瓦双电源
SRX650 服务网关	<ul style="list-style-type: none"> 4 个固定端口 10/100/1000 以太网 LAN 端口，8 个 GPIM 插槽或多个 GPIM 和 XPIM 组合插槽 支持 T1、E1、DS3/E3、以太网端口；支持多达 52 个以太网端口，包括 SFP；48 个交换机端口 (可选 PoE，包括 802.3at、PoE+)，向后兼容 802.3af (或 52 个非 PoE 10/100/1000 铜质端口) 内容安全加速器硬件，用于提高 IPS 和 ExpressAV 的性能 全面 UTM¹；防病毒¹，反垃圾邮件¹，增强型 Web 过滤¹ 和内容过滤 入侵防御系统¹、基于用户角色的防火墙和 AppSecure¹ 有助于抵御命令与控制 (C&C) 僵尸网络、Web 应用程序威胁和高级恶意软件的威胁情报，基于 GeoIP 数据的策略实施 模块化服务和路由引擎；未来会增加的内部故障转移和热插拔 2 GB DRAM (默认)，2 GB 紧凑型闪存 (默认)，外部紧凑型闪存插槽 (用于增加存储空间) 可选冗余交流电源；PoE 就绪的标准交流电源；PoE 功率高达 250 瓦的单电源或 500 瓦双电源

¹ 统一威胁管理 — 防病毒、反垃圾邮件、Web 过滤、AppSecure 和 IPS 需要订阅许可证选项才能使用该功能。低内存版本上不支持 UTM。请参阅订购部分进行选择。内容过滤和 UAC 是基本软件的一部分，无需附加许可证。

网络部署

分支机构 SRX 系列服务网关可以部署在网络中的远程位置、分支机构和企业边缘位置，为您带来一体化的安全 WAN 连接，让您可以通过集成的以太网交换连接到本地 PC 和服务器。

功能与优势

新一代防火墙

SRX 系列服务网关能提供新一代防火墙保护，加上应用程序感知、基于用户角色的各种控制选项以及卓越的统一威胁管理 (UTM) 功能，可以保护您的企业资产并加强您对资产的控制。新一代防火墙可执行全面数据包检测，并基于第 7 层数据应用安全策略。这意味着，您可以基于网络上运行的应用程序、接收或发送网络流量的用户或者您网络中传送的内容来创建安全策略，以保护您的环境免受威胁，管理网络带宽的分配方式，并控制每个用户可以访问哪些内容。

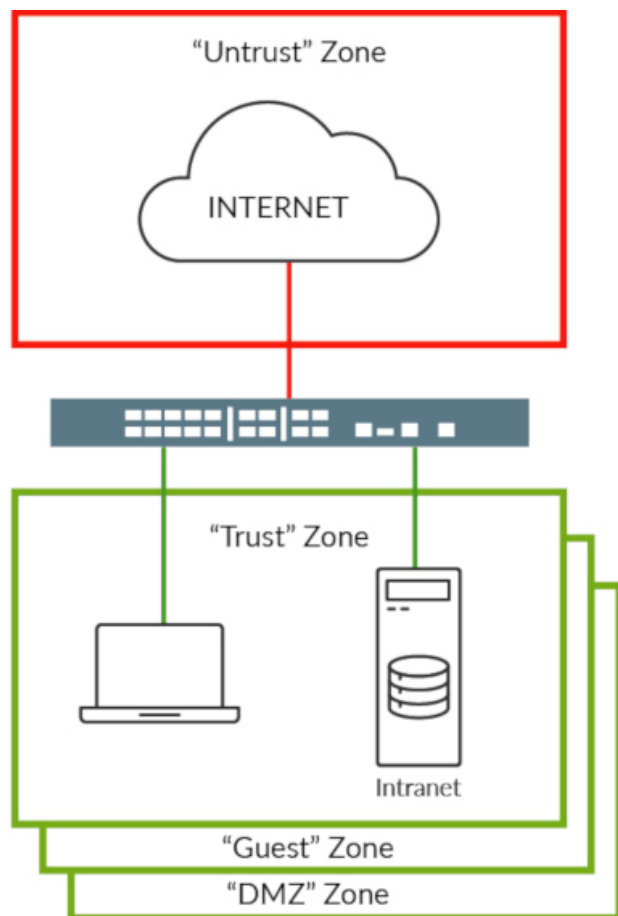


图1：防火墙、区域和策略

AppSecure

AppSecure 是用于瞻博网络 SRX 系列服务网关的应用程序安全性能套件，能够识别应用程序以便更好地了解、实施、控制和保护网络。

入侵防御

入侵防御系统 (IPS) 能够了解应用程序的行为和弱点，从而防范应用程序携带的难以检测和阻止的安全威胁。

统一威胁管理 (UTM)

SRX 系列借助统一威胁管理 (UTM)，可以提供全面的内容安全保护以防范恶意软件、病毒、钓鱼式攻击、入侵、垃圾邮件及其他威胁。您可以轻松将这些服务添加到 SRX 系列服务网关中，从而获得具有防病毒、防垃圾邮件、Web 过滤和内容过滤功能且真正有价值的卓越解决方案。可提供云端和机上解决方案。

用户防火墙

瞻博提供一系列基于用户角色的、支持动态安全策略的防火墙控制解决方案。基于用户角色的防火墙性能与 SRX 系列服务网关的集成可实现标准的新一代防火墙控制。SRX 与瞻博网络的统一访问控制解决方案相集成，可以在您创建动态策略时提供更全面而且可扩展性和细粒度都更出色的访问控制。

自适应威胁情报

为了应对不断变化的威胁形势，必须想办法将外部威胁情报集成到防火墙中以阻止高级恶意软件和其他威胁，而一些 SRX 系列服务网关通过与 Spotlight Secure 集成已能提供威胁情报。Spotlight Secure 就是一个威胁情报平台，可聚合来自多个来源的威胁源，向整个组织内的 SRX 系列服务网关提供开放且可执行的综合情报，以帮助实施策略。这些来源包括瞻博网络威胁源、第三方威胁源以及客户可能部署的各种威胁检测技术。

管理员可以通过单独一个集中管理点 Junos Space Security Director 定义所有源的实施策略。

安全路由

许多组织都在网络边缘同时使用路由器和防火墙/VPN 来满足网络和安全需求。在许多组织中，分支机构 SRX 系列用一个解决方案就同时承担了这两种角色。瞻博网络将一流的路由、交换和防火墙功能融入一个产品中。

分支机构 SRX 系列会检查流量是否合法且被允许，并且仅转发符合这些要求的流量。这样可以减少网络上的负载，将带宽分配给所有其他任务关键型应用程序，并保护网络免遭恶意用户的攻击。

安全路由器的主要用途是提供防火墙保护并应用策略。防火墙（区域）功能可检查流量和状态，以确保会话中发起和返回的信息对于特定区域是符合预期且被允许的。安全策略确定一个会话是否可以在一个区域发起并遍历到另一个区域。利益于架构的设计，SRX 系列可从各种客户端和服务器接收数据包，并跟踪每个应用程序和每位用户的每个会话。这样，企业就能够确保只有合法流量在网络上的传输且能按预期方向流动。

高可用性

Junos 服务冗余协议 (JSRP) 是分支机构 SRX 系列的核心功能。有了 JSRP，可以将一对 SRX 系列系统轻松集成到高可用性网络架构中，从而在系统和相邻网络交换机之间提供冗余物理连接。借助链路冗余，瞻博网络解决了诸如物理端口损坏或电缆断开连接这类引起系统故障的常见原因，可确保连接可用性，这样就不必对整个系统执行故障转移。这与路由弹性协议的典型主动/备用特性一致。

将分支机构 SRX 系列服务网关配置为主动/主动高可用性对后，流量和配置会自动镜像，以便在出现故障时执行主动的防火墙和 VPN

会话维护。分支机构 SRX 系列会同步配置和运行时信息。因此，在故障转移期间，系统会共享以下信息的同步：连接/会话状态和流量信息、IPSec 安全关联、网络地址转换 (NAT) 流量、通讯簿信息、配置变更等。与典型的路由器主动/备用弹性协议（如虚拟路由器冗余协议 (VRRP)）不同，所有动态流量和会话信息都将丢失，

且必须在故障转移时重新建立。部分或所有网络会话将必须重新启动，具体取决于链路或节点的融合时间。通过维护状态，不仅可以保留会话，而且能够确保安全性不受影响。在不稳定的网络中，这种主动/主动配置还能减轻影响会话性能的链路摆动。

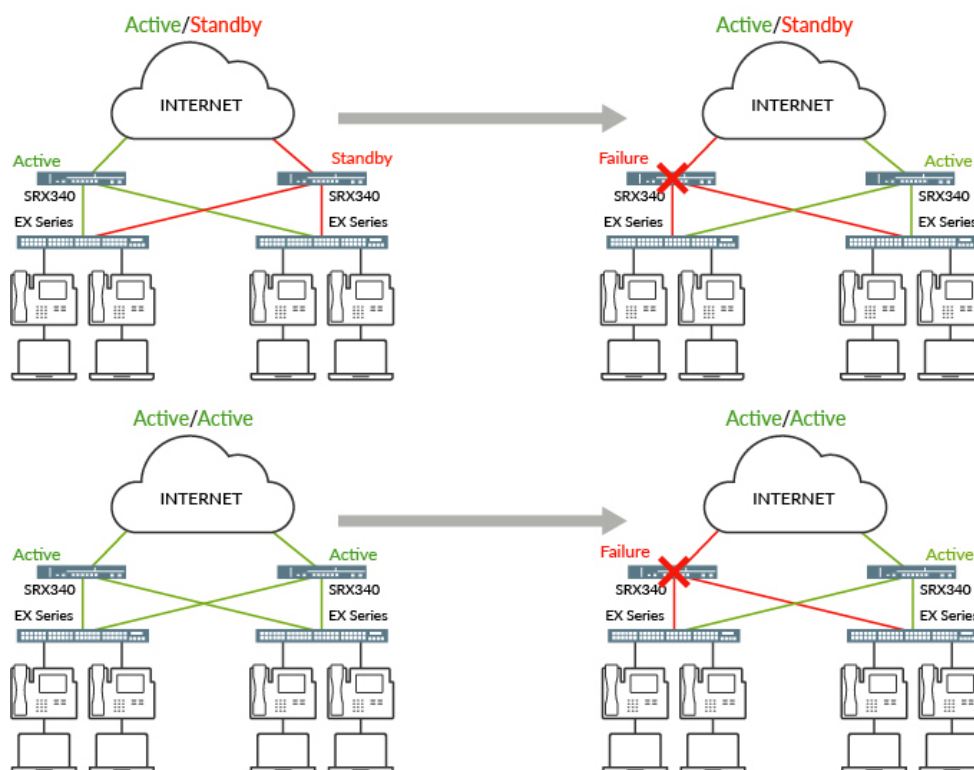


图 2：高可用性

基于会话的转发，不影响性能

为了优化路由器和防火墙组合的吞吐量和延迟时间，Junos OS 实施基于会话的转发，这一创新将传统防火墙的会话状态信息和典型路由器的下一站转发结合到单个操作中。在 Junos OS 中，转发策略所允许的会话与下一跳路由指针一起添加到转发表中。已建立的会话只需查找单个表，以验证会话是否已获得允许并查找下一跃点。与需要执行多表格查找来核实会话信息然后查找下一跃点路由的典型路由器相比，这种高效的算法提高了会话信息流的吞吐量并缩短了延迟时间。

图 3 显示了基于会话的转发算法。建立新会话后，Junos OS 中基于会话的架构会验证转发策略是否允许该会话。如果允许，Junos OS 将在路由表中查找下一跃点路由。然后，会将该会话和下一跃点路由插入到会话和转发表中，并转发数据包。对于已建立的会话，其随后的数据包需要在会话和转发表中执行单表格查找，并转发到外出接口。

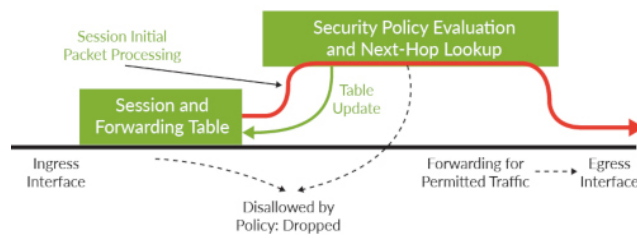


图 3：基于会话的转发算法

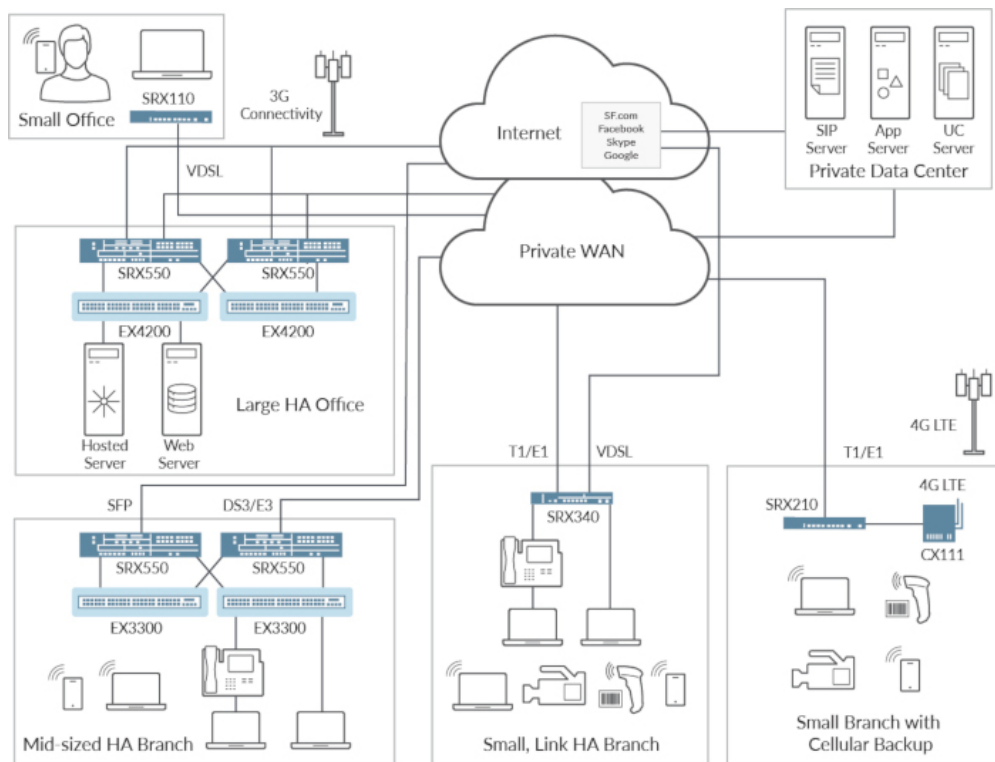


图 4：分布式企业



规格

协议

- IPv4、IPv6、ISO、无连接网络服务 (CLNS)

路由和组播

- 静态路由
- RIPv2 +v1
- OSPF/OSPFv3
- BGP
- BGP 路由器反射器¹
- IS-IS
- 组播 (互联网组管理协议 (IGMPv1/2/3)、PIM-SM/DM/SSM、会话描述协议 (SDP)、距离向量组播路由协议 (DVMRP)、源特定、IPsec 隧道内组播)、MSDP
- MPLS (RSVP、LDP、电路交叉连接 (CCC)、平移交叉连接 (TCC)、第 2 层 VPN (VPLS)、第 3 层 VPN、VPLS、NGMVPN)

IP 地址管理

- 静态
- DHCP、PPPoE 客户端
- 互联网 DHCP 服务器、DHCP 中继

地址转换

- 带有端口地址转换 (PAT) 的源 NAT
- 静态 NAT
- 带有 PAT 的目标 NAT
- 持续 NAT、NAT64

封装

- 以太网 (MAC 和 VLAN 标记)
- 点对点协议 (PPP) (同步)
 - 多链路点到点协议 (MLPPP)
- 帧中继
 - 多链路帧中继 (MLFR) (FRF.15, FRF.16)、FRF.12、LFI
- 高级数据链路控制 (HDLC)
- 串行 (RS-232、RS-449、X.21、V.35、EIA-530)
- 802.1q VLAN 支持
- 以太网点对点协议 (PPPoE)

第 2 层交换²

- 802.1Q、802.1D、RSTP、MSTP、802.3ad (LACP)
- 802.1x、LLDP、802.1ad (Q-in-Q)、IGMP 侦听
- 具有高可用性的第 2 层交换

信息流管理服务质量 (QoS)

- 802.1p、DSCP、EXP
- 标记、监管和整形
- 具有优先级的基于类的队列
- 加权随机早期检测 (WRED)

- 按 VLAN、数据链路连接标识符 (DLCI)、接口、捆绑包或多域过滤器的队列
- 保证带宽
- 最大带宽
- 入口流量监管
- 优先级带宽利用率
- DiffServ 标记
- 虚拟通道

安全

防火墙

- 防火墙、区域、屏幕、策略
- 状态防火墙、无状态过滤器
- 网络攻击检测
- 筛选拒绝服务 (DoS) 并提供分布式拒绝服务 (DDoS) 保护 (基于异常)
- 防止重播攻击；防重播
- 统一接入控制
 - 旨在实现分段数据包保护的 TCP 数据包重组
 - 减轻暴力攻击
 - SYN cookie 保护
 - 基于区域的 IP 欺骗
 - 格式错误的数据包保护

NGFW/UTM³

- 入侵防御系统 (IPS)
 - 协议异常检测
 - 有状态协议签名
 - 入侵防御系统 (IPS) 攻击模式混淆
 - 基于用户角色的策略
- 客户签名创建
- 每周多次，紧急更新
- AppSecure
 - AppTrack (应用程序可见性和跟踪)
 - AppFirewall (按应用程序名称实施策略)
 - 自定义签名
 - AppQoS (网络流量优先级和带宽管理)
 - 动态签名更新
 - 基于用户的应用程序策略实施
- 防病毒
 - Express AV (基于流的 AV，SRX100 和 SRX110 上不提供)
 - 基于文件的防病毒
 - 签名数据库
 - 扫描的协议：POP3、HTTP、SMTP、IMAP、FTP
 - 反间谍软件
 - 反广告软件
 - 反键盘记录器
 - 基于云的防病毒

- 反垃圾邮件
- 集成的增强型 Web 过滤
 - 类别细粒度 (90 多个类别)
 - 实时威胁分数
- 重定向 Web 过滤
- SRX210 高内存、SRX220、SRX240、SRX550 和 SRX650 中的内容安全加速器⁴
- SRX210 高内存、SRX220 高内存、SRX240、SRX550 和 SRX650 中的 ExpressAV 选项⁴
- 内容过滤
 - 基于 MIME 类型、文件扩展名和协议命令

VPN

- 自动 VPN (全自动中心)
- 隧道 (GRE、IP-IP、IPsec)
- IPsec、数据加密标准 (DES) (56 位)、三重数据加密标准 (3DES) (168 位)、高级加密标准 (AES) (128 位+) 加密
- 消息摘要 5 (MD5)、SHA-1、SHA-128、SHA-256 身份验证
- Junos Pulse 动态 VPN 客户端；需要许可证的基于浏览器的远程访问功能
- IPv4 和 IPv6 VPN
- 站点到站点 VPN 的多代理 ID

多媒体传输

- 压缩实时传输协议 (CRTP)

高可用性

- VRRP
- JSRP
- 有状态故障转移和双机箱群集
- SRX550/SRX650 :
 - 冗余电源 (可选)
 - GPIM 热插拔
 - SRX650 上未来会增加的内部故障转移和 SRE 热插拔 (OIR)
- 通过 3G/4G LTE 无线或其他 WAN 的备份链路
- 主动/主动 — L3 模式⁵
- 主动/被动 — L3 模式⁵
- 配置同步⁵
- 针对防火墙和 VPN 的会话同步⁵
- 针对路由更改的会话故障转移⁵
- 设备故障检测⁵
- 链路故障检测⁵
- 提供路由与接口故障转移的 IP 监控

IPv6

- OSPFv3
- RIPng
- IPv6 组播侦听发现 (MLD)
- BGP
- ISIS

无线

- 所有分支机构 SRX 系列设备均支持 CX111 蜂窝 3G/4G/LTE 宽带数据网桥
- 针对 SRX100、SRX110 和 SRX210 的 3G USB 调制解调器支持

SLA、测量和监控

- 实时性能监控 (RPM)
- 会话、数据包及带宽使用情况
- 瞻博网络 J-Flow 监控和计费服务
- IP 监控

日志

- 系统日志
- Traceroute
- 针对控制平面和数据平面的综合结构化和非结构化系统日志

管理

- 瞻博网络 Network and Security Manager (NSM) 支持
- 瞻博网络 Junos Space Security Director 支持
- 瞻博网络 STRM 系列安全威胁响应管理器支持
- 瞻博网络高级观点解决方案支持
- 外部管理员数据库 (RADIUS、LDAP、SecureID)
- 自动配置
- 配置回滚
- 带按钮的救援配置
- 提交更改确认
- 供诊断程序使用的自动记录
- 软件升级 (USB 升级选项)
- 瞻博网络 J-Web
- 命令行界面
- 智能图像下载

认证

- SRX240、SRX650 获得 NEBS 合规性认证⁶
- SRX 系列服务网关获得国防部 (DoD) 认证，包括国防部联合互操作性测试命令 (JITC) 项目针对产品与 DoD 网络的互操作性的测试和认证，而且 SRX 系列服务网关已被纳入统一功能批准产品清单 (UC APL)

¹ 受 SRX550 和 SRX650 支持的 BGP 路由反射器请参阅订购部分了解详情。

² 从 Junos 15.1X49-D40 开始，SRX550 高内存版本不再支持 xSTP、LLDP、802.1x、Q-in-Q、IGMP 侦听和具有高可用性的 L2 交换。

³ 统一威胁管理 — 防病毒、反垃圾邮件、Web 过滤、AppSecure 和 IPS 需要单独的订阅许可证。低内存版本上不支持 UTM。请参阅订购部分进行选择。

⁴ 统一威胁管理 — 防病毒、反垃圾邮件、Web 过滤、AppSecure 和 IPS 需要单独的订阅许可证。低内存版本上不支持 UTM。请参阅订购部分进行选择。

⁵ SRX100B 安装带有 1 GB DRAM，其中 512 MB 可用于存取。可通过购买内存软件许可证密钥将其升级到 1 GB DRAM (可选)。

⁶ SRX110 和 SRX550 的通用版本即将推出。

产品比较

	SRX100	SRX110	SRX210	SRX220	SRX240	SRX550	SRX650
最高性能和最大容量							
已测试的 Junos OS 版本	Junos OS 12.1X44-D15	Junos OS 12.1X44-D15	Junos OS 12.1X44-D15	Junos OS 12.1X44-D15	Junos OS 11.4R5	Junos OS 12.1/15.1 ⁷	Junos OS 11.4R5
防火墙性能 (大数据包)	700 Mbps	700 Mbps	850 Mbps	950 Mbps	1.8 Gbps	7 Gbps	7 Gbps
防火墙性能 (IMIX)	200 Mbps	200 Mbps	250 Mbps	300 Mbps	600 Mbps	2 Gbps	2.5 Gbps
防火墙 + 路由 PPS (64 字节)	70 Kpps	70 Kpps	95 Kpps	125 Kpps	200 Kpps	700 Kpps	850 Kpps
防火墙性能 ⁸ (HTTP)	100 Mbps	100 Mbps	290 Mbps	350 Mbps	830 Mbps	2 Gbps	2 Gbps
IPsec VPN 吞吐量 (大数据包)	65 Mbps	65 Mbps	85 Mbps	100 Mbps	300 Mbps	1.0 Gbps	1.5 Gbps
IPsec VPN 隧道	128	128	256	512	1,000	2,000	3,000
AppSecure 防火墙吞吐量 ⁸	90 Mbps	90 Mbps	250 Mbps	300 Mbps	750 Mbps	2.0 Gbps	1.9 Gbps
IPS (入侵防御系统)	75 Mbps ⁹	75 Mbps	65 Mbps	80 Mbps	230 Mbps	800 Mbps	1 Gbps
防病毒	25 Mbps (Sophos AV)	25 Mbps (Sophos AV)	30 Mbps (Sophos AV)	35 Mbps (Sophos AV)	85 Mbps (Sophos AV)	300 Mbps (Sophos AV)	350 Mbps (Sophos AV)
每秒连接数	1,800	1,800	2,200	2,800	8,500	27,000	35,000
最大并发会话数	32 K ⁷	32 K ⁷	64 K ⁷	96 K ⁷	256 K ⁷	375 K	512 K
DRAM 选项	2 GB DRAM	2 GB DRAM	2 GB DRAM	2 GB DRAM	2 GB DRAM	2 GB/4 GB ⁷ DRAM	2 GB DRAM
最大安全策略数	384	384	512	2,048	4,096	8000	8,192
支持的最大用户数	不受限制	不受限制	不受限制	不受限制	不受限制	不受限制	不受限制
网络连接							
固定 I/O	8 x 10/100	8 x 10/100 VDSL/ADSL2+ WAN (Annex A 或 B)	2 x 10/100/1000 BASE-T + 6 x 10/100	8 x 10/100/1000 BASE-T	16 x 10/100/1000 BASE-T	6 x 10/100/1000 BASE-T + 4 SFP	4 x 10/100/1000 BASE-T
I/O 插槽	不适用	不适用	1 x SRX 系列小型 PIM	2 x SRX 系列小型 PIM	4 x SRX 系列小型 PIM	2 x SRX 系列小型 PIM、 6 x GPIM 或多个 GPIM 和 XPIM 组合	8 x GPIM 或多个 GPIM 和 XPIM 组合
服务和路由引擎插槽	否	否	否	否	否	否	2 ¹⁰
WAN/LAN 接口选项	不适用	不适用	参见订购信息	参见订购信息	参见订购信息	参见订购信息	参见订购信息
最大 PoE 端口数 (PoE 在某些 SRX 系列型号上为可选)	不适用	不适用	多达 4 个 802.3af 端口，最大 50 W	多达 8 个 802.3af/at 端口，最大 120 W	多达 16 个 802.3af/at 端口，最大 150 W	多个 40 个 802.3af/at 端口，最大 247 W	多达 48 个 802.3af/at 端口，最大 247 W
USB	1	2	2	2	2	2	每 SRE 2 个
路由							
路由 (数据包模式) PPS	100 Kpps	100 Kpps	150 Kpps	200 Kpps	300 Kpps	1000 Kpps	1000 Kpps
BGP 实例	5	5	10	16 个	20	56	64
BGP 对等节点	8	8	16 个	16 个	32	192	256
BGP 路由	8 K	8 K	16 K	32 K	600 K	712 K	800 K
OSPF 实例	4	4	10	16 个	20	56	64
OSPF 路由	8 K	8 K	16 K	32 K	200 K	200 K	200 K
RIP v1 / v2 实例	4	4	10	16 个	20	56	64
RIP v2 路由	8 K	8 K	16 K	32 K	32 K	32 K	32 K
静态路由	8 K	8 K	16 K	32 K	100 K	100 K	100 K
基于源的路由	是	是	是	是	是	是	是
基于策略的路由	是	是	是	是	是	是	是
等价多路径 (ECMP)	是	是	是	是	是	是	是
反向路径转发 (RPF)	是	是	是	是	是	是	是
IPsec VPN							
并发 VPN 隧道数	128	128	256	512	1,000	2,000	3,000
隧道接口	10	10	64	64	128	456	512

	SRX100	SRX110	SRX210	SRX220	SRX240	SRX550	SRX650
DES (56 位) 、3DES (168 位) 和 AES (256 位)	是	是	是	是	是	是	是
MD-5、SHA-1 和 SHA-2 身份验证	是	是	是	是	是	是	是
手动密钥、互联网密钥交换 (IKE v1 + v2)、公钥基础设施 (PKI) (X.509)	是	是	是	是	是	是	是
完全前向保密 (DH 组)	1, 2, 5	1, 2, 5	1, 2, 5	1, 2, 5	1, 2, 5	1, 2, 5	1, 2, 5
防范重播攻击	是	是	是	是	是	是	是
动态远程访问 VPN	是	是	是	是	是	是	是
IPsec NAT 遍历	是	是	是	是	是	是	是
冗余 VPN 网关	是	是	是	是	是	是	是
远程访问用户数	25 个用户	25 个用户	50 个用户	150 个用户	250 个用户	500 个用户	500 个用户
用户身份验证和访问控制							
第三方用户身份验证	RADIUS、RSA SecureID、LDAP	RADIUS、RSA SecureID、LDAP	RADIUS、RSA SecureID、LDAP	RADIUS、RSA SecureID、LDAP	RADIUS、RSA SecureID、LDAP	RADIUS、RSA SecureID、LDAP	RADIUS、RSA SecureID、LDAP
RADIUS 记账	是	是	是	是	是	是	是
XAUTH VPN、基于 Web、802.X 身份验证	是	是	是	是	是	是	是
PKI 证书请求 (PKCS 7 和 PKCS 10)	是	是	是	是	是	是	是
支持证书颁发机构	是	是	是	是	是	是	是
虚拟化							
最大安全区域数	10	10	12	24	64	96	128
最大虚拟路由器数	3	3	10	15	64	128	128
最大 VLAN 数	16 个	16 个	64	128	2,000	3,967	3,967
封装							
PPP/MLPPP	不适用	不适用	是	是	是	是	是
PPPoE	是	是	是	是	是	是	是
PPPoA	不适用	是	是	是	是	是	是
MLPPP 最大物理接口数	不适用	不适用	1	2	4	12	12
帧中继	不适用	不适用	是	是	是	是	是
MLFR (FRF.15、FRF.16)	不适用	不适用	是	是	是	是	是
MLFR 最大物理接口数	不适用	不适用	1	2	4	12	12
HDLC	不适用	不适用	是	是	是	是	是
无线							
CX111 3G/4G LTE 网桥支持	是	是	是	是	是	是	是
CX111 的 Junos/SRX 系列管理	是	是	是	是	是	是	是
闪存和内存							
内存 (DRAM)	2 GB (SRX100H2)	2 GB (SRX100H2)	2 GB (SRX100H2)	2 GB (SRX100H2)	2 GB (SRX100H2)	2 GB/4 GB ¹¹	2 GB (SRX650)
内存插槽	固定内存	固定内存	固定内存	固定内存	固定内存	2 个 DIMM	4 个 DIMM
闪存	2 GB	2 GB CF，外部接入	2 GB	2 GB CF，外部接入	2 GB	2 GB/8 GB ¹¹ CF 内部	SRE 上 2 GB CF (内部)，外部插槽为空，支持最大 2 GB
接入外部存储的 USB 端口	是	是	是	是	是	是	是
尺寸和功率							
尺寸 (宽 x 高 x 深)	8.5 x 1.4 x 5.8 英寸 (21.6 x 3.6 x 14.7 厘米)	11.02 x 1.72 x 8.385 英寸 (28 x 4.37 x 21.3 厘米)	11.02 x 1.73 x 7.12 英寸 (28.0 x 4.4 x 18.1 厘米)	14.31 x 1.73 x 7.11 英寸 (36.3 x 4.4 x 18.1 厘米)	17.5 x 1.75 x 15.1 英寸 (44.4 x 4.4 x 38.5 厘米)	17.5 x 3.5 x 18.2 英寸 (44.4 x 8.8 x 46.2 厘米)	17.5 x 3.5 x 18.2 英寸 (44.4 x 8.8 x 46.2 厘米)

	SRX100	SRX110	SRX210	SRX220	SRX240	SRX550	SRX650
重量 (设备和电源)	2.5 磅 (1.1 千克)	6.7 磅 (3.06 千克)	3.3 磅 (1.5 千克) 非 PoE/4.4 磅 (2 千克) PoE 无接口模块	3.43 磅 (1.56 千克) 非 PoE 无接口模块	对于 LM 和 HM-AC : 11.2 磅 (5.1 千克) , 对于 HM - DC : 12.56 磅 (5.7 千克) /12.3 磅 (5.6 千克) PoE 无接口模块	21.96 磅 (9.96 千克) 无接口 模块 1 个电源	24.9 磅 (11.3 千克) 无接口模块 1 个电源
可机架安装	是, 1 RU	是, 1 RU	是, 1 RU	是, 1 RU	是, 1 RU	是, 2 RU	是, 2 RU
电源 (交流电)	100-240 V 交流, 30 W	100-240 V 交流, 60 W	100- 240 V 交流, 60 W 非 PoE/ 150 W PoE	100-240 V 交流, 60 W 非 PoE / 200 W PoE	对于 LM 和 HM, 150 W ; 对于 HM - DC, 190 W ; 对 于 PoE, 360 W	100-240 V 交流, 单 645 W 或双 645 W	100-240 V 交流, 单 645 W 或 双 645 W
最大 PoE 功率	不适用	不适用	50 W	120 W	150 W	247 W 冗余或 494 W 非冗余	247 W 冗余或 494 W 非冗余
平均功耗	10 W	24 W	28 W、84 W (PoE)	28 W	SRX240H2 - 74 W SRX240H2-DC - 72 W SRX240H2-PoE- 86 W	85 W	122 W
输入频率	50-60 Hz	50-60 Hz	50-60 Hz	50-60 Hz	50-60 Hz	50-60 Hz	50-60 Hz
最大电流消耗量	0.25 A @ 100 VAC	1.75 A @ 100 VAC	0.44 a @ 100 VAC、 1.13 A @ 100 VAC (PoE)	0.44 A @ 100 VAC	1.1 A @ 100 VAC、3.0 A @ 100 VAC (PoE)	7.5 A @ 100 VAC, 单 PSU, PoE ; 10.5 A @ 100 VAC, 双 PSU, PoE	5.3 A @ 100 VAC, 单 PSU, PoE ; 8.3 A @ 100 VAC, 双 PSU, PoE
最大涌流	60 A	70 A	80 A, 60 A (PoE)	80 A	40 A, 45 A (PoE)	45 A ($\frac{12}{5}$; 循 环)	45 A ($\frac{12}{5}$; 循 环)
平均散热	35 BTU/小时	81 BTU/小时	95 BTU/小时 (SRX210HE2) 116 BTU/小时 (SRX210HE2-PoE)	104 BTU/小时 (SRX220H2)	253 BTU/小时 (SRX240H2) 246 BTU/ 小时 (SRX240H2-DC) 294 BTU/小时 (SRX40H2- PoE)	238 BTU/小时	319 BTU/小时
最大散热	80 BTU/小时	99 BTU/小时	126 BTU/小时 (SRX210HE2) 157 BTU/小时 (SRX210HE2-PoE)	126 BTU/小时 (SRX220H2)	427 BTU/小时 (SRX240H2) 409 BTU/ 小时 (SRX240H2-DC) 560 BTU/小时 (SRX240H2-PoE)	1449 BTU/小时	699 BTU/小时
冗余电源 (可热插拔)	否	否	否	否	否	是 (高达单个 PSU 的 最大容量)	是 (高达单个 PSU 的 最大容量)
噪声水平 (根据 ISO 7779 标准)	0 dB (无风扇)	0 dB (无风扇)	29.1 dB	51.1 dB	70.0 dB	51.8 dB	60.9 dB
环境							
工作温度	32° 至 104° F (0° 至 40° C)	32° 至 104° F (0° 至 40° C)	32° 至 104° F (0° 至 40° C)	32° 至 104° F (0° 至 40° C)	32° 至 104° F (0° 至 40° C)	32° 至 104° F (0° 至 40° C)	32° 至 104° F (0° 至 40° C)
非工作温度	4° 至 158° F (-20° 至 70° C)	4° 至 158° F (-20° 至 70° C)	4° 至 158° F (-20° 至 70° C)	4° 至 158° F (-20° 至 70° C)	-40° 至 158° F (-40° 至 70° C)	4° 至 158° F (-20° 至 70° C)	4° 至 158° F (-20° 至 70° C)
湿度 (工作)	10% 至 90% (非冷凝)						
湿度 (非工作)	5% 到 95% 非冷凝						
平均故障间隔时间 (Telcordia 模型)	24.8 年	24.8 年	14.03 年 (SRX210HE2) 10.26 年 (SRX210HE2-PoE)	13.46 年 (SRX220H2) 11.06 年 (SRX220H2- PoE)	11.63 年 (SRX240H2) 9.92 年 (SRX240H2- PoE)	9.6 年 (使用冗余电 源)	9.6 年 (使用冗余电 源)
认证和网络协同							
美国							
安全认证	UL 60950-1	UL 60950-1	UL 60950-1	UL 60950-1	UL 60950-1	UL 60950-1	UL 60950-1
EMC 认证	FCC B 类	FCC B 类	FCC B 类 ¹	FCC A 类	FCC A 类	FCC A 类	FCC A 类
网络协同	TIA-968	TIA-968	TIA-968	TIA-968	TIA-968	TIA-966	TIA-966
加拿大							
安全认证	CSA 60950-1	CSA 60950-1	CSA 60950-1	CSA 60950-1	CSA 60950-1	CSA 60950-1	CSA 60950-1
EMC 认证	ICES B 类	ICES B 类	ICES B 类 ¹	ICES A 类	ICES A 类	ICES A 类	ICES A 类
网络协同	CS-03	CS-03	CS-03	CS-03	CS-03	CS-03	CS-03
澳大利亚							
安全认证	AS / NZS 60950-1	AS / NZS 60950-1	AS / NZS 60950-1	AS / NZS 60950-1	AS / NZS 60950-1	AS / NZS 60950-1	AS / NZS 60950-1

	SRX100	SRX110	SRX210	SRX220	SRX240	SRX550	SRX650
EMC 认证	AS / NZS CISPR22 B 类	AS / NZS CISPR22 B 类	AS / NZS CISPR22 B 类 ¹	AS / NZS CISPR22 A 类	AS / NZS CISPR22 A 类	AS / NZS CISPR22 A 类	AS / NZS CISPR22 A 类
网络协同	AS / ACIF S 002, S 016, S 043.1, S043.2	AS / ACIF S 002, S 016, S 043.1, S043.2	AS / ACIF S 002, S 016, S 043.1, S043.2	AS / ACIF S 002, S 016, S 043.1, S043.2	AS / ACIF S 002, S 016, S 043.1, S043.2	AS / ACIF S 016	AS / ACIF S 016
新西兰							
安全认证	AS / NZS 60950-1	AS / NZS 60950-1	AS / NZS 60950-1	AS / NZS 60950-1	AS / NZS 60950-1	AS / NZS 60950-1	AS / NZS 60950-1
EMC 认证	AS / NZS CISPR22 B 类	AS / NZS CISPR22 B 类	AS / NZS CISPR22 B 类 ¹	AS / NZS CISPR22 A 类	AS / NZS CISPR22 A 类	AS / NZS CISPR22 A 类	AS / NZS CISPR22 A 类
网络协同	PTC 217, PTC 273	PTC 217, PTC 273	PTC 217, PTC 273	PTC 217, PTC 273	PTC 217, PTC 273	PTC 217	PTC 217
日本							
安全认证	遵守 CB 体系的安全认证 (UL/CUL/CSA)						
EMC 认证	VCCI B 类	VCCI B 类	VCCI B 类 ¹	VCCI A 类	VCCI A 类	VCCI A 类	VCCI A 类
欧盟							
安全认证	EN 60950-1	EN 60950-1	EN 60950-1	EN 60950-1	EN 60950-1	EN 60950-1	EN 60950-1
EMC 认证	EN 55022 B 类, EN 300 386	EN 55022 B 类, EN 300 386	EN 55022 B 类 ¹² , EN 300 386	EN 55022 A 类, EN 300 386	EN 55022 A 类, EN 300 386	EN 55022 A 类, EN 300 386	EN 55022 A 类, EN 300 386
网络协同	CTR 12/13, CTR 21, DoC	CTR 12/13, CTR 21, DoC	CTR 12/13, CTR 21, DoC	CTR 12/13, CTR 21, DoC	CTR 12/13, CTR 21, DoC	CTR 12/13, DoC	CTR 12/13, DoC
软件认证							
NIST FIPS-140-2 级别 2	是	是	是	是	是	正在进行	是
ISO 通用标准 NDPP +TFFW EP	是	是	是	是	是	是	是
USGv6	是	是	是	是	是	是	是

⁷ 基于 2 GbE 内存型号, 需要 Junos OS 12.1X44-D15 (例外: Junos OS 11.4r5 仅适用于 SRX240)。

⁸ 基于 44 KB 事务大小的 HTTP 流量测得的吞吐量数值。

⁹ 使用基于软件的 IPS 引擎, 以更小容量提供更高性能。

¹⁰ 从 11.4 版软件开始, SRX650 支持单一服务和路由引擎 (SRE)。

¹¹ 7: SRX550 高内存 SKU 默认标配 4 GB DRAM 和 8 GB CF

¹² SRX210H-POE 为 A 类产品。

接口模块兼容性表

组件	说明	SRX100	SRX110	SRX210	SRX220	SRX240	SRX550	SRX650
SRX-GP-16GE	16 端口 10/100/1000BASE-T XPIM	X	X	X	X	X	✓ ¹³	✓
SRX-GP-16GE-POE	16 端口 10/100/1000BASE-T PoE XPIM	X	X	X	X	X	✓	✓
SRX-GP-24GE	24 端口 10/100/1000BASE-T XPIM，包括 4 个 SFP 插槽	X	X	X	X	X	✓ ¹³	✓
SRX-GP-24GE-POE	24 端口 10/100/1000BASE-T PoE XPIM，包括 4 个 SFP 插槽	X	X	X	X	X	✓ ¹³	✓
SRX-GP-8SFP	8 端口 GbE 铜质、光纤 SFP XPIM	X	X	X	X	X	✓	✓
SRX-GP-DUAL-T1-E1	双 T1/E1 GPIM	X	X	X	X	X	✓	✓
SRX-GP-QUAD-T1-E1	四 T1/E1 GPIM	X	X	X	X	X	✓	✓
SRX-GP-1DS3-E3	1 端口透明通道 DS3/E3 GPIM 单 GPIM 插槽	X	X	X	X	X	✓	✓
SRX-GP-8SERIAL	8 端口同步串行 GPIM	X	X	X	X	X	✓ ¹³	✓
SRX-MP-1SERIAL	1 端口同步串行小型 PIM	X	X	✓	✓	✓	✓ ¹³	X
SRX-MP-1ADSL2-A	1 端口 ADSL2+ 小型 PIM，支持 ADSL/ADSL2/ADSL2+ Annex A	X	X	✓	✓	✓	✓ ¹³	X
SRX-MP-1ADSL2-B	1 端口 ADSL2+ 小型 PIM，支持 ADSL/ADSL2/ADSL2+ Annex B	X	X	✓	✓	✓	✓ ¹³	X
SRX-MP-1VDSL2-A	1 端口 VDSL2 小型 PIM，支持 Annex A，可回退至 ADSL2/ADSL2+	X	X	✓	✓	✓	✓ ¹³	X
SRX-MP-8GSHDSL	8 线 (4 对) G.SHDSL 小型 PIM	X	X	✓	✓	✓	✓ ¹³	X
SRX-MP-1SFP-GE	1 端口 SFP 小型 PIM	X	X	✓	✓	✓	✓ ¹³	X
SRX-MP-1T1E1	1 端口 T1 或 E1 小型 PIM	X	X	✓	✓	✓	✓ ¹³	X
SRX-MP-1T1E1-R	1 端口 T1 或 E1 小型 PIM (ROHS 型号)	X	X	X	X	X	✓ ¹⁴	X
SRX-MP-1VDSL2-R	1 端口 VDSL2 小型 PIM，支持 Annex A，可回退至 ADSL2/ADSL2+ (ROHS 版本)	X	X	X	X	X	✓ ¹⁴	X
SRX-MP-1SERIAL-R	1 端口同步串行小型 PIM (ROHS 版本)	X	X	X	X	X	✓ ¹⁴	X

¹³ 在 SRX550 高内存上不受支持¹⁴ 仅在 SRX550 高内存上受支持

瞻博网络服务与支持

瞻博网络是高性能服务支持领域的领导者，致力于提供帮助您加速、扩展和优化高性能网络的各种服务。我们的服务可让您最大程度地提高运维效率，同时降低成本和风险，并更快地实现网络价值。瞻博网络通过优化网络来保持所需级别的性能、可靠性和可用性，以此确保卓越运维。有关详细信息，请访问 www.juniper.net/cn/zh/products-services。

自动化支持和防御

瞻博网络的自动化支持和防御包含由各种工具、应用程序和系统组成的生态系统，旨在简化运维、提高运维效率、缩短停机时间并提高运行瞻博网络 Junos 操作系统的网络的 ROI。自动化支持和防御通过对诸如事故管理、库存管理、主动错误通知以及按需 EOL/EOS/EOE 报告等耗时的任务实现自动化，帮助企业提高了运营效率。所有 Juniper Care 合同的常规权利均包含 Junos Space Service Now 和 Service Insight 服务自动化工具。

订购信息

型号	说明
SRX650 基本系统	
SRX650-BASE-SRE6-645AP	使用 SRE 6、645 W 交流 PoE PSU 的 SRX650 服务网关；包括 4 个板载 10/100/1000BASE-T 端口、2 GB DRAM、2 GB CF、247 W PoE 电源、风扇托盘、电源线和机架安装套件
SRX650-BASE-SRE6-645DP	使用 SRE 6、645 W 直流 PoE PSU 的 SRX650 服务网关；包括 4 个板载 10/100/1000BASE-T 端口、2 GB DRAM、2 GB CF、247 W PoE 电源、风扇托盘、电源线和机架安装套件
SRX650B-SRE6-645AP-TAA	符合贸易协定法并使用 SRE 6、645 W 交流 PoE PSU 的 SRX650 服务网关；包括 4 个板载 10/100/1000BASE-T 端口、2 GB DRAM、2 GB CF、247 W PoE 电源、风扇托盘、电源线和机架安装套件
SRX650 电源和配件	
SRX600-PWR-645AC-POE	适用于 SRX650、SRX550 系统的备用 645 W 交流 PoE 电源；SRX650、SRX550 基本系统 (SRX650-BASE-SRE6-645AP、SRX550-645AP) 随附一个
SRX600-PWR-645DC-POE	适用于 SRX550 和 SRX650 的 645 W 直流电源；提供 397 W 系统电源 @ 12 V 和 248 W PoE 电源 @ 50 VDC；使用 43-56 VDC 输入；无电源线
SRX600-SRE6H	适用于 SRX650 的备用 SRE6-H；SRX650 基本系统 (SRX650-BASE-SRE6-645AP) 随附一个
SRX650-CHAS	SRX650 机箱 (包括风扇托盘)；无系统处理器 (SRE)，无电源装置
SRX650-FAN-01	备用 SRX650 风扇托盘，SRX650 机箱备件 (SRX650-CHAS) 中包含一个，随 SRX650 基本系统提供 (SRX650-BASE-SRE6-645AP)
SRX650-FILT-01	SRX650 机箱备件 (SRX650-CHAS) 和 SRX650 基本系统 (SRX650-BASE-SRE6-645AP) 中都不含；可选，对正常运行不是必需，但在多尘环境中建议使用

型号	说明
SRX650 附加软件功能许可证	
SRX650-K-AV	SRX650 上瞻博网络-Kaspersky 防病毒更新一年期订阅
SRX650-S-AV	SRX650 上瞻博网络-Sophos 防病毒更新一年期订阅
SRX650-IDP	SRX650 上 IDP 更新一年期订阅
SRX650-S2-AS	SRX650 上瞻博网络-Sophos 反垃圾邮件更新一年期订阅
SRX650-W-WF	SRX650 上瞻博网络-WebSense Web 过滤更新一年期订阅
SRX650-SMB4-CS	面向企业的安全功能一年期订阅；包括 SRX650 上的 Kaspersky 防病毒、增强型 Web 过滤、Sophos 反垃圾邮件、AppSecure 和 IDP
SRX650-S-SMB4-CS	面向企业的安全功能一年期订阅；包括 SRX650 上的 Sophos 防病毒、增强型 Web 过滤、Sophos 反垃圾邮件、AppSecure 和 IDP
SRX650-K-AV-3	SRX650 上瞻博网络-Kaspersky 防病毒更新三年期订阅
SRX650-S-AV-3	SRX650 上瞻博网络-Sophos 防病毒更新三年期订阅
SRX650-IDP-3	SRX650 上 IDP 更新三年期订阅
SRX650-S2-AS-3	SRX650 上瞻博网络-Sophos 反垃圾邮件更新三年期订阅
SRX650-W-WF-3	SRX650 上瞻博网络-WebSense Web 过滤更新三年期订阅
SRX650-SMB4-CS-3	面向企业的安全功能三年期订阅；包括 SRX650 上的 Kaspersky 防病毒、增强型 Web 过滤、Sophos 反垃圾邮件、AppSecure 和 IDP
SRX650-S-SMB4-CS-3	面向企业的安全功能三年期订阅；包括 SRX650 上的 Sophos 防病毒、增强型 Web 过滤、Sophos 反垃圾邮件、AppSecure 和 IDP
SRX-BGP-ADV-LTU	仅适用于 SRX650 的高级 BGP 许可证
SRX650-K-AV-5	SRX650 上瞻博网络-Kaspersky 防病毒更新五年期订阅
SRX650-S-AV-5	SRX650 上瞻博网络-Sophos 防病毒更新五年期订阅
SRX650-IDP-5	适用于 SRX650 的 IDP 更新五年期许可证
SRX650-W-WF-5	SRX650 上瞻博网络-WebSense Web 过滤更新五年期订阅
SRX650-SMB4-CS-5	面向企业的安全功能五年期订阅；包括 SRX650 上的 Kaspersky 防病毒、增强型 Web 过滤、Sophos 反垃圾邮件、AppSecure 和 IDP
SRX650-S-SMB4-CS-5	面向企业的安全功能五年期订阅；包括 SRX650 上的 Sophos 防病毒、增强型 Web 过滤、Sophos 反垃圾邮件、AppSecure 和 IDP
SRX-RAC-5-LTU	动态 VPN 客户端：SRX100、SRX110、SRX210、SRX220、SRX240、SRX550 和 SRX650 5 个并发用户
SRX-RAC-10-LTU	动态 VPN 客户端：SRX100、SRX110、SRX210、SRX220、SRX240、SRX550 和 SRX650 10 个并发用户
SRX-RAC-25-LTU	动态 VPN 客户端：SRX100、SRX110、SRX210、SRX220、SRX240、SRX550 和 SRX650 25 个并发用户
SRX-RAC-50-LTU	动态 VPN 客户端：仅 SRX210、SRX220、SRX240、SRX550 和 SRX650 50 个并发用户
SRX-RAC-100-LTU	动态 VPN 客户端：仅 SRX220、SRX240、SRX550 和 SRX650 100 个并发用户
SRX-RAC-150-LTU	动态 VPN 客户端：仅 SRX220、SRX240、SRX550 和 SRX650 150 个并发用户
SRX-RAC-250-LTU	动态 VPN 客户端：仅 SRX240、SRX550 和 SRX650 250 个并发用户
SRX-RAC-500-LTU	动态 VPN 客户端：仅 SRX550 和 SRX650 500 个并发用户
SRX650-APPSEC-A-1	适用于 SRX650 的应用程序安全和 IPS 更新一年期订阅
SRX650-APPSEC-A-3	适用于 SRX650 的应用程序安全和 IPS 更新三年期订阅
SRX650-APPSEC-A-5	适用于 SRX650 的应用程序安全和 IPS 更新五年期订阅

SRX550 基本系统

SRX550-645AP-M	SRX550 服务网关，4 GB DRAM 和 8 GB CF，2 RU 高度，6 个 GPIM 插槽，2 个小型 PIM 插槽，6 个 10/100/1000BASE-T 端口，4GbE SFP 端口，双 PS 插槽，风扇；随附一个 645 W 交流电源，提供 247 W PoE 电源（随附电源线和机架安装套件）
SRX550-645DP-M	SRX550 服务网关，4 GB DRAM 和 8 GB CF，2 RU 高度，6 个 GPIM 插槽，2 个小型 PIM 插槽，6 个 10/100/1000BASE-T 端口，4GbE SFP 端口，双 PS 插槽，风扇；随附一个 645 W 直流电源，提供 247 W PoE 电源（无电源线和机架安装套件）
SRX550- 645AP	SRX550 服务网关，2 RU 高度，6 个 GPIM 插槽，2 个小型 PIM 插槽，6 个 10/100/1000BASE-T 端口，4GbE SFP 端口，双 PS 插槽，风扇；随附一个 645 W 交流电源，提供 247 W PoE 电源（随附电源线和机架安装套件）

型号	说明
SRX550- 645DP	SRX550 服务网关，2 RU 高度，6 个 GPIM 插槽，2 个小型 PIM 插槽，6 个 10/100/1000BASE-T 端口，4GbE SFP 端口，双 PS 插槽，风扇；随附一个 645 W 直流电源，提供 247 W PoE 电源（无电源线和机架安装套件）
SRX550 电源和配件	
SRX600-PWR-645AC-POE	适用于 SRX650、SRX550 系统的备用 645 W 交流 PoE 电源；SRX650、SRX550 基本系统（SRX650-BASE-SRE6-645AP、SRX550-645AC）随附一个
SRX600-PWR-645DC-POE	适用于 SRX550、SRX650 的 645 W 直流电源提供 397 W 系统电源 @ 12 V 和 248 W PoE 电源 @ 50 VDC；适用于 43-56 VDC 输入；无电源线
SRX550-CHAS	SRX550 服务网关，2 RU 高度，6 个 GPIM 插槽，2 个小型 PIM 插槽，6 个 10/100/1000BASE-T 端口，4GbE SFP 端口，双 PS 插槽，风扇（不包含电源）
SRX550-FILT-01	SRX550 系统中不含；可选，对正常运行不是必需，但在多尘环境中建议使用

SRX550 附加软件功能许可证

SRX550-K-AV	SRX550 上瞻博网络-Kaspersky 防病毒更新一年期订阅
SRX550-S-AV	SRX550 上瞻博网络-Sophos 防病毒更新一年期订阅
SRX550-IDP	SRX550 上 IDP 更新一年期订阅
SRX550-S2-AS	SRX550 上瞻博网络-Sophos 反垃圾邮件更新一年期订阅
SRX550-W-WF	SRX550 上瞻博网络-WebSense Web 过滤更新一年期订阅
SRX550-SMB4-CS	面向企业的安全功能一年期订阅；包括 SRX550 上的 Kaspersky 防病毒、增强型 Web 过滤、Sophos 反垃圾邮件、AppSecure 和 IDP
SRX550-S-SMB4-CS	面向企业的安全功能一年期订阅；包括 SRX550 上的 Sophos 防病毒、增强型 Web 过滤、Sophos 反垃圾邮件、AppSecure 和 IDP
SRX550-K-AV-3	SRX550 上瞻博网络-Kaspersky 防病毒更新三年期订阅
SRX550-S-AV-3	SRX550 上瞻博网络-Sophos 防病毒更新三年期订阅
SRX550-IDP-3	SRX550 上 IDP 更新三年期订阅
SRX550-S2-AS-3	SRX550 上瞻博网络-Sophos 反垃圾邮件更新三年期订阅
SRX550-W-WF-3	SRX550 上瞻博网络-WebSense Web 过滤更新三年期订阅
SRX550-SMB4-CS-3	面向企业的安全功能三年期订阅；包括 SRX550 上的 Kaspersky 防病毒、增强型 Web 过滤、Sophos 反垃圾邮件、AppSecure 和 IDP
SRX550-S-SMB4-CS-3	面向企业的安全功能三年期订阅；包括 SRX550 上的 Sophos 防病毒、增强型 Web 过滤、Sophos 反垃圾邮件、AppSecure 和 IDP
SRX550-K-AV-5	SRX550 上瞻博网络-Kaspersky 防病毒更新五年期订阅
SRX550-S-AV-5	SRX550 上瞻博网络-Sophos 防病毒更新五年期订阅
SRX550-IDP-5	适用于 SRX550 的 IDP 更新五年期许可证
SRX550-W-WF-5	SRX550 上瞻博网络-WebSense Web 过滤更新五年期订阅
SRX550-SMB4-CS-5	面向企业的安全功能五年期订阅；包括 SRX550 上的 Kaspersky 防病毒、增强型 Web 过滤、Sophos 反垃圾邮件、AppSecure 和 IDP
SRX550-S-SMB4-CS-5	面向企业的安全功能五年期订阅；包括 SRX550 上的 Sophos 防病毒、增强型 Web 过滤、Sophos 反垃圾邮件、AppSecure 和 IDP
SRX-RAC-5-LTU	动态 VPN 客户端：SRX100、SRX110、SRX210、SRX220、SRX240、SRX550 和 SRX650 5 个并发用户
SRX-RAC-10-LTU	动态 VPN 客户端：SRX100、SRX110、SRX210、SRX220、SRX240、SRX550 和 SRX650 10 个并发用户
SRX-RAC-25-LTU	动态 VPN 客户端：SRX100、SRX110、SRX210、SRX220、SRX240、SRX550 和 SRX650 25 个并发用户
SRX-RAC-50-LTU	动态 VPN 客户端：仅 SRX210、SRX220、SRX240、SRX550 和 SRX650 50 个并发用户
SRX-RAC-100-LTU	动态 VPN 客户端：仅 SRX220、SRX240、SRX550 和 SRX650 100 个并发用户
SRX-RAC-150-LTU	动态 VPN 客户端：仅 SRX220、SRX240、SRX550 和 SRX650 150 个并发用户
SRX-RAC-250-LTU	动态 VPN 客户端：仅 SRX240、SRX550 和 SRX650 250 个并发用户
SRX-RAC-500-LTU	动态 VPN 客户端：仅 SRX550 和 SRX650 500 个并发用户
SRX550-APPSEC-A-1	适用于 SRX550 的应用程序安全和 IPS 更新一年期订阅
SRX550-APPSEC-A-3	适用于 SRX550 的应用程序安全和 IPS 更新三年期订阅

型号	说明
SRX550-APPSEC-A-5	适用于 SRX550 的应用程序安全和 IPS 更新五年期订阅
SRX240 基本系统	
SRX240H2	SRX240 服务网关，16 个 GbE 端口，4 个小型 PIM 插槽和高内存（2 GB DRAM、2 GB 闪存）；集成电源，带电源线，随附 19 英寸机架安装套件
SRX240H2-POE	SRX240 服务网关，16 个 GbE 端口，4 个小型 PIM 插槽和高内存（2 GB RAM、2 GB 闪存），16 端口 PoE (150 W)；集成电源（带电源线），随附 19 英寸机架安装套件
SRX240H2-DC	SRX240 服务网关，16 个 GbE 端口，4 个小型 PIM 插槽和高内存（2 GB RAM、2 GB 闪存）；集成 -48 V 直流电源，随附 19 英寸机架安装套件
SRX240-RMK	SRX240 机架安装套件，适用于 19 英寸机架（固定一个单元）
SRX240H-TAA	符合贸易协议法的 SRX240 服务网关，16 个 GbE 端口，4 个小型 PIM 插槽，高内存（1 GB RAM、1 GB 闪存）
SRX240H-POE-TAA	符合贸易协议法的 SRX240 服务网关，16 个 GbE 端口，4 个小型 PIM 插槽，高内存（1 GB RAM、1 GB 闪存），16 个端口提供 PoE (150 W)
SRX240 附加软件功能许可证	
SRX240-K-AV	SRX240 上瞻博网络-Kaspersky 防病毒更新一年期订阅
SRX240-S-AV	SRX240 上瞻博网络-Sophos 防病毒更新一年期订阅
SRX240-IDP	SRX240 上 IDP 更新一年期订阅
SRX240-S2-AS	SRX240 上瞻博网络-Sophos 反垃圾邮件更新一年期订阅
SRX240-W-WF	SRX240 上瞻博网络-WebSense Web 过滤更新一年期订阅
SRX240-SMB4-CS	面向企业的安全功能一年期订阅；包括 SRX240 上的 Kaspersky 防病毒、增强型 Web 过滤、Sophos 反垃圾邮件、AppSecure 和 IDP
SRX240-S-SMB4-CS	面向企业的安全功能一年期订阅；包括 SRX240 上的 Sophos 防病毒、增强型 Web 过滤、Sophos 反垃圾邮件、AppSecure 和 IDP
SRX240-K-AV-3	SRX240 上瞻博网络-Kaspersky 防病毒更新三年期订阅
SRX240-S-AV-3	SRX240 上瞻博网络-Sophos 防病毒更新三年期订阅
SRX240-IDP-3	SRX240 上 IDP 更新三年期订阅
SRX240-S2-AS-3	SRX240 上瞻博网络-Sophos 反垃圾邮件更新三年期订阅
SRX240-W-WF-3	SRX240 上瞻博网络-WebSense Web 过滤更新三年期订阅
SRX240-SMB4-CS-3	面向企业的安全功能三年期订阅；包括 SRX240 上的 Kaspersky 防病毒、增强型 Web 过滤、Sophos 反垃圾邮件、AppSecure 和 IDP
SRX240-S-SMB4-CS-3	面向企业的安全功能三年期订阅；包括 SRX240 上的 Sophos 防病毒、增强型 Web 过滤、Sophos 反垃圾邮件、AppSecure 和 IDP
SRX240-K-AV-5	SRX240 上瞻博网络-Kaspersky 防病毒更新五年期订阅
SRX240-S-AV-5	SRX240 上瞻博网络-Sophos 防病毒更新五年期订阅
SRX240-IDP-5	SRX240 上 IDP 更新五年期订阅
SRX240-S2-AS-5	SRX240 上瞻博网络-Sophos 反垃圾邮件更新五年期订阅
SRX240-W-WF-5	SRX240 上瞻博网络-WebSense Web 过滤更新五年期订阅
SRX240-SMB4-CS-5	面向企业的安全功能五年期订阅；包括 SRX240 上的 Kaspersky 防病毒、增强型 Web 过滤、Sophos 反垃圾邮件、AppSecure 和 IDP
SRX240-S-SMB4-CS-5	面向企业的安全功能五年期订阅；包括 SRX240 上的 Sophos 防病毒、增强型 Web 过滤、Sophos 反垃圾邮件、AppSecure 和 IDP
SRX240-S2-AS-5	SRX240 上瞻博网络-Sophos 反垃圾邮件更新五年期订阅
SRX240-W-WF-5	SRX240 上瞻博网络-WebSense Web 过滤更新五年期订阅
SRX240-SMB2-CS-5	面向企业的安全功能五年期订阅；包括 SRX240 上的 Kaspersky 防病毒、Web 过滤、Sophos 反垃圾邮件和 IDP
SRX240-S-SMB-CS-5	面向企业的安全功能五年期订阅；包括 SRX240 上的 Sophos 防病毒、Web 过滤、Sophos 反垃圾邮件和 IPS
SRX-RAC-5-LTU	动态 VPN 客户端：SRX100、SRX110、SRX210、SRX220、SRX240、SRX550 和 SRX650 5 个并发用户
SRX-RAC-10-LTU	动态 VPN 客户端：SRX100、SRX110、SRX210、SRX220、SRX240、SRX550 和 SRX650 10 个并发用户
SRX-RAC-25-LTU	动态 VPN 客户端：SRX100、SRX110、SRX210、SRX220、SRX240、SRX550 和 SRX650 25 个并发用户
SRX-RAC-50-LTU	动态 VPN 客户端：50 个并发用户（仅限 SRX210、SRX220、SRX240、SRX550 和 SRX650）

型号	说明
SRX-RAC-100-LTU	动态 VPN 客户端：仅 SRX220、SRX240、SRX550 和 SRX650 100 个并发用户
SRX-RAC-150-LTU	动态 VPN 客户端：仅 SRX220、SRX240、SRX550 和 SRX650 150 个并发用户
SRX-RAC-250-LTU	动态 VPN 客户端：仅 SRX240、SRX550 和 SRX650 250 个并发用户
SRX240-APPSEC-A-1	适用于 SRX240 的应用程序安全和 IPS 更新一年期订阅
SRX240-APPSEC-A-3	适用于 SRX240 的应用程序安全和 IPS 更新三年期订阅
SRX240-APPSEC-A-5	适用于 SRX240 的应用程序安全和 IPS 更新五年期订阅
SRX220 基本系统	
SRX220H2	SRX220 服务网关，8 个 GbE 端口，2 个小型 PIM 插槽和高内存（2 GB RAM、2 GB 闪存）；外部电源，随附电源线
SRX220H2-POE	SRX220 服务网关，8 个 GbE 端口，2 个小型 PIM 插槽和高内存（2 GB RAM、2 GB 闪存），8 个端口提供 PoE (120 W)*
SRX220-RMK	SRX220 机架安装套件，用于 19 英寸机架（固定一个单元）
SRX220-WALL-KIT	SRX220 墙上安装套件（固定一个单元）
SRX220-PWR-60W*	备用 SRX220 交换机电源，60 W（非 POE）
SRX220 附加软件功能许可证	
SRX220-K-AV	SRX220 上瞻博网络-Kaspersky 防病毒更新一年期订阅
SRX220-S-AV	SRX220 上瞻博网络-Sophos 防病毒更新一年期订阅
SRX220-IDP	SRX220 上 IDP 更新一年期订阅
SRX220-S2-AS	SRX220 上瞻博网络-Sophos 反垃圾邮件更新一年期订阅
SRX220-W-WF	SRX220 上瞻博网络-WebSense Web 过滤更新一年期订阅
SRX220-SMB4-CS	面向企业的安全功能一年期订阅；包括 SRX220 上的 Kaspersky 防病毒、增强型 Web 过滤、Sophos 反垃圾邮件、AppSecure 和 IDP
SRX220-S-SMB4-CS	面向企业的安全功能一年期订阅；包括 SRX220 上的 Sophos 防病毒、增强型 Web 过滤、Sophos 反垃圾邮件、AppSecure 和 IDP
SRX220-K-AV-3	SRX220 上瞻博网络-Kaspersky 防病毒更新三年期订阅
SRX220-S-AV-3	SRX220 上瞻博网络-Sophos 防病毒更新三年期订阅
SRX220-IDP-3	SRX220 上 IDP 更新三年期订阅
SRX220-S2-AS-3	SRX220 上瞻博网络-Sophos 反垃圾邮件更新三年期订阅
SRX220-W-WF-3	SRX220 上瞻博网络-WebSense Web 过滤更新三年期订阅
SRX220-SMB4-CS-3	面向企业的安全功能三年期订阅；包括 SRX220 上的 Kaspersky 防病毒、增强型 Web 过滤、Sophos 反垃圾邮件、AppSecure 和 IDP
SRX220-S-SMB4-CS-3	面向企业的安全功能三年期订阅；包括 SRX220 上的 Sophos 防病毒、增强型 Web 过滤、Sophos 反垃圾邮件、AppSecure 和 IDP
SRX220-K-AV-5	SRX220 上瞻博网络-Kaspersky 防病毒更新五年期订阅
SRX220-S-AV-5	SRX220 上瞻博网络-Sophos 防病毒更新五年期订阅
SRX220-IDP-5	SRX220 上 IDP 更新五年期订阅
SRX220-W-WF-5	SRX220 上瞻博网络-WebSense Web 过滤更新五年期订阅
SRX220-SMB4-CS-5	面向企业的安全功能五年期订阅；包括 SRX220 上的 Kaspersky 防病毒、增强型 Web 过滤、Sophos 反垃圾邮件、AppSecure 和 IDP
SRX220-S-SMB4-CS-5	面向企业的安全功能五年期订阅；包括 SRX220 上的 Sophos 防病毒、增强型 Web 过滤、Sophos 反垃圾邮件、AppSecure 和 IDP
SRX-RAC-5-LTU	动态 VPN 客户端：SRX100、SRX110、SRX210、SRX220、SRX240、SRX550 和 SRX650 5 个并发用户
SRX-RAC-10-LTU	动态 VPN 客户端：SRX100、SRX110、SRX210、SRX220、SRX240、SRX550 和 SRX650 10 个并发用户
SRX-RAC-25-LTU	动态 VPN 客户端：SRX100、SRX110、SRX210、SRX220、SRX240、SRX550 和 SRX650 25 个并发用户
SRX-RAC-50-LTU	动态 VPN 客户端：SRX210、SRX220、SRX240、SRX550 和 SRX650 50 个并发用户
SRX-RAC-100-LTU	动态 VPN 客户端：SRX220、SRX240、SRX550 和 SRX650 100 个并发用户
SRX-RAC-150-LTU	动态 VPN 客户端：SRX220、SRX240、SRX550 和 SRX650 150 个并发用户
SRX220-APPSEC-A-1	适用于 SRX220 的应用程序安全和 IPS 更新一年期订阅

型号	说明
SRX220-APPSEC-A-3	适用于 SRX220 的应用程序安全和 IPS 更新三年期订阅
SRX220-APPSEC-A-5	适用于 SRX220 的应用程序安全和 IPS 更新五年期订阅
SRX210 基本系统	
SRX210HE2	SRX210 服务网关，2 个 GbE 端口 + 6 个快速以太网端口，1 个小型 PIM 插槽，1 个 ExpressCard 插槽和高内存（2 GB RAM、2 GB 闪存）
SRX210HE2-POE	SRX210 服务网关，2 个 GbE 端口 + 6 个快速以太网端口，1 个小型 PIM 插槽，1 个 ExpressCard 插槽和高内存（2 GB RAM、2 GB 闪存），4 个端口提供 PoE (50 W)
SRX210 附加硬件	
SRX210-DESK-STAND	SRX210 桌面支架（固定一个单元）
SRX210-RMK	SRX210 机架安装套件，用于 19 英寸机架（固定一个单元）
SRX210-WALL-KIT	SRX210 墙上安装套件（固定一个单元）
SRX210-PWR-60W-*	备用 SRX210 交换式电源，60 W（非 PoE）
SRX210-PWR-150W-*	备用 SRX210 交换式电源，150 W (PoE)
SRX210 附加软件功能许可证	
SRX210-K-AV	SRX210 上瞻博网络-Kaspersky 防病毒更新一年期订阅
SRX210-S-AV	SRX210 上瞻博网络-Sophos 防病毒更新一年期订阅
SRX210-IDP	SRX210 上 IDP 更新一年期订阅
SRX210-S2-AS	SRX210 上瞻博网络-Sophos 反垃圾邮件更新一年期订阅
SRX210-W-WF	SRX210 上瞻博网络-WebSense Web 过滤更新一年期订阅
SRX210-SMB4-CS	面向企业的安全功能一年期订阅；包括 SRX210 上的 Kaspersky 防病毒、增强型 Web 过滤、Sophos 反垃圾邮件、AppSecure 和 IDP
SRX210-S-SMB4-CS	面向企业的安全功能一年期订阅；包括 SRX210 上的 Sophos 防病毒、增强型 Web 过滤、Sophos 反垃圾邮件、AppSecure 和 IDP
SRX210-K-AV-3	SRX210 上瞻博网络-Kaspersky 防病毒更新三年期订阅
SRX210-S-AV-3	SRX210 上瞻博网络-Sophos 防病毒更新三年期订阅
SRX210-IDP-3	SRX210 上 IDP 更新三年期订阅
SRX210-S2-AS-3	SRX210 上瞻博网络-Sophos 反垃圾邮件更新三年期订阅
SRX210-W-WF-3	SRX210 上瞻博网络-WebSense Web 过滤更新三年期订阅
SRX210-SMB4-CS-3	面向企业的安全功能三年期订阅；包括 SRX210 上的 Kaspersky 防病毒、增强型 Web 过滤、Sophos 反垃圾邮件、AppSecure 和 IDP
SRX210-S-SMB4-CS-3	面向企业的安全功能三年期订阅；包括 SRX210 上的 Sophos 防病毒、增强型 Web 过滤、Sophos 反垃圾邮件、AppSecure 和 IDP
SRX210-K-AV-5	SRX210 上瞻博网络-Kaspersky 防病毒更新五年期订阅
SRX210-S-AV-5	SRX210 上瞻博网络-Sophos 防病毒更新五年期订阅
SRX210-IDP-5	SRX210 上 IDP 更新五年期订阅
SRX210-S2-AS-5	SRX210 上瞻博网络-Sophos 反垃圾邮件更新五年期订阅
SRX210-W-WF-5	SRX210 上瞻博网络-WebSense Web 过滤更新五年期订阅
SRX210-SMB4-CS-5	面向企业的安全功能五年期订阅；包括 SRX210 上的 Kaspersky 防病毒、增强型 Web 过滤、Sophos 反垃圾邮件、AppSecure 和 IDP
SRX210-S-SMB4-CS-5	面向企业的安全功能五年期订阅；包括 SRX210 上的 Sophos 防病毒、增强型 Web 过滤、Sophos 反垃圾邮件、AppSecure 和 IDP
SRX-RAC-5-LTU	动态 VPN 客户端：SRX100、SRX110、SRX210、SRX220、SRX240、SRX550 和 SRX650 5 个并发用户
SRX-RAC-10-LTU	动态 VPN 客户端：SRX100、SRX110、SRX210、SRX220、SRX240、SRX550 和 SRX650 10 个并发用户
SRX-RAC-25-LTU	动态 VPN 客户端：SRX100、SRX110、SRX210、SRX220、SRX240、SRX550 和 SRX650 25 个并发用户
SRX-RAC-50-LTU	动态 VPN 客户端：50 个并发用户（仅限 SRX210、SRX220、SRX240、SRX550 和 SRX650）
SRX210-APPSEC-A-1	适用于 SRX210 的应用程序安全和 IPS 更新一年期订阅
SRX210-APPSEC-A-3	适用于 SRX210 的应用程序安全和 IPS 更新三年期订阅
SRX210-APPSEC-A-5	适用于 SRX210 的应用程序安全和 IPS 更新五年期订阅
小型可插拔 (SFP) 收发器：	
SRX-SFP-1GE-LH	SFP 1000BASE-LH 光纤收发器

型号	说明
SRX-SFP-1GE-LX	SFP 1000BASE-LX 光纤收发器
SRX-SFP-1GE-SX	SFP 1000BASE-SX 光纤收发器
SRX-SFP-1GE-T	SFP 1000BASE-T 铜质收发器
SRX-SFP-FE-FX	SFP 100BASE-FX 光纤收发器
SRX-MP-1SFP-GE	单端口 SFP 小型 PIM
SRX-GP-8SFP	8 端口 GbE 铜质、光纤 SFP XPIM
SRX110 基本系统	
SRX110H2-VA	SRX110 服务网关，8 个 FE 端口，2 GB RAM 和闪存，1 端口 VDSL2/ADSL2+ 通过 POTS，USB 端口（用于蜂窝调制解调器连接），随附外部电源和电源线
SRX110H2-VB	SRX110 服务网关，8 个 FE 端口，2 GB RAM 和闪存，1 端口 VDSL2/ADSL2+ 通过 ISDN BRI，USB 端口（用于蜂窝调制解调器连接），随附外部电源和电源线
SRX110 附加硬件	
SRX110-DESK-STAND	SRX110 桌面支架；固定一个单元
SRX110-RMK	SRX110 机架安装套件；固定一个单元
SRX110-WALL-KIT	SRX110 墙上安装套件；固定一个单元
SRX100 基本系统	
SRX100H2	SRX100 服务网关，8 个 FE 端口和高内存（2 GB RAM，2 GB 闪存）
SRX100 附加硬件	
SRX100-PWR-30W-*	备用 SRX100 交换式电源，30 W（非 PoE）
SRX-100-RMK	SRX100 19 英寸机架安装套件（固定两个单元）
SRX100-WALL-KIT	SRX100 墙上安装套件（固定一个单元）
SRX100-DESK-STAND	SRX100 桌面支架（固定一个单元）
SRX100/SRX110 动态 VPN 客户端	
SRX-RAC-5-LTU	5 个并发用户（SRX100、SRX110、SRX210、SRX220、SRX240、SRX550 和 SRX650）
SRX-RAC-10-LTU	10 个并发用户（SRX100、SRX110、SRX210、SRX220、SRX240、SRX550 和 SRX650）
SRX-RAC-25-LTU	25 个并发用户（SRX100、SRX110、SRX210、SRX220、SRX240、SRX550 和 SRX650）
SRX100/SRX110 附加软件功能许可证	
SRX1XX-K-AV	瞻博网络-Kaspersky 防病毒更新一年期订阅
SRX1XX-K-AV-3	瞻博网络-Kaspersky 防病毒更新三年期订阅
SRX1XX-K-AV-5	瞻博网络-Kaspersky 防病毒更新五年期订阅
SRX1XX-S-AV	瞻博网络-Sophos 防病毒更新一年期订阅
SRX1XX-S-AV-3	瞻博网络-Sophos 防病毒更新三年期订阅
SRX1XX-S-AV-5	瞻博网络-Sophos 防病毒更新五年期订阅
SRX1XX-S2-AS	瞻博网络-Sophos 反垃圾邮件更新一年期订阅
SRX1XX-S2-AS-3	瞻博网络-Sophos 反垃圾邮件更新三年期订阅
SRX1XX-S2-AS-5	瞻博网络-Sophos 反垃圾邮件更新五年期订阅
SRX1XX-W-EWF	瞻博网络-WebSense 增强型 Web 过滤更新一年期订阅
SRX1XX-W-EWF-3	瞻博网络-WebSense 增强型 Web 过滤更新三年期订阅
SRX1XX-W-EWF-5	瞻博网络-WebSense 增强型 Web 过滤更新五年期订阅
SRX1XX-SMB4-CS	面向企业的安全功能一年期订阅；包括 Kaspersky 防病毒、增强型 Web 过滤、Sophos 反垃圾邮件、AppSecure 和 IDP
SRX1XX-SMB4-CS-3	Kaspersky 防病毒、增强型 Web 过滤、Sophos 反垃圾邮件、AppSecure 和 IDP 三年期安全订阅
SRX1XX-SMB4-CS-5	面向企业的安全功能五年期订阅；包括 Kaspersky 防病毒、增强型 Web 过滤、Sophos 反垃圾邮件、AppSecure 和 IDP
SRX1XX-S-SMB4-CS	面向企业的安全功能一年期订阅；包括 Sophos 防病毒、增强型 Web 过滤、Sophos 反垃圾邮件、AppSecure、AppSecure 和 IDP
SRX1XX-S-SMB4-CS-3	面向企业的安全功能三年期订阅；包括 Sophos 防病毒、增强型 Web 过滤、Sophos 反垃圾邮件、AppSecure 和 IDP

型号	说明
SRX1XX-S-SMB4-CS-5	面向企业的安全功能五年期订阅；包括 Sophos 防病毒、增强型 Web 过滤、Sophos 反垃圾邮件、AppSecure 和 IDP
SRX1XX-IDP	IDP 更新一年期许可证
SRX1XX-IDP-3	IDP 更新三年期许可证
SRX1XX-IDP-5	IDP 更新五年期许可证
SRX1XX-K-AV-3-R	瞻博网络-Kaspersky 防病毒更新三年期续订
SRX1XX-K-AV-5-R	瞻博网络-Kaspersky 防病毒更新五年期续订
SRX1XX-K-AV-R	瞻博网络-Kaspersky 防病毒更新一年期续订
SRX1XX-S-AV-3-R	瞻博网络-Sophos 防病毒更新三年期续订
SRX1XX-S-AV-5-R	瞻博网络-Sophos 防病毒更新五年期续订
SRX1XX-S-AV-R	瞻博网络-Sophos 防病毒更新一年期续订
SRX1XX-S2-AS-3-R	瞻博网络-Sophos 反垃圾邮件更新三年期续订
SRX1XX-S2-AS-5-R	瞻博网络-Sophos 反垃圾邮件更新五年期续订
SRX1XX-S2-AS-R	瞻博网络-Sophos 反垃圾邮件更新一年期续订
SRX1XX-W-EWF-3-R	瞻博网络-Websense 增强型 Web 过滤更新三年期续订
SRX1XX-W-EWF-5-R	瞻博网络-Websense 增强型 Web 过滤更新五年期续订
SRX1XX-W-EWF-R	瞻博网络-Websense 增强型 Web 过滤更新一年期续订
SRX1XX-SMB4-CS-R	面向企业的安全功能一年期续订；包括 Kaspersky 防病毒、增强型 Web 过滤、Sophos 反垃圾邮件、AppSecure 和 IDP
SRX1XX-SMB4-CS-3-R	面向企业的安全功能三年期续订；包括 Kaspersky 防病毒、增强型 Web 过滤、Sophos 反垃圾邮件、AppSecure 和 IDP
SRX1XX-SMB4-CS-5-R	面向企业的安全功能五年期续订；包括 Kaspersky 防病毒、增强型 Web 过滤、Sophos 反垃圾邮件、AppSecure 和 IDP
SRX1XX-S-SMB4-CS-R	面向企业的安全功能一年期续订；包括 Sophos 防病毒、增强型 Web 过滤、Sophos 反垃圾邮件、AppSecure 和 IDP
SRX1XX-S-SMB4-CS-3-R	面向企业的安全功能三年期续订；包括 Sophos 防病毒、增强型 Web 过滤、Sophos 反垃圾邮件、AppSecure 和 IDP
SRX1XX-S-SMB4-CS-5-R	面向企业的安全功能五年期续订；包括 Sophos 防病毒、增强型 Web 过滤、Sophos 反垃圾邮件、AppSecure 和 IDP
SRX1XX-IDP-R	IDP 签名服务一年期续订
SRX1XX-IDP-3-R	IDP 签名服务三年期续订
SRX1XX-IDP-5-R	IDP 签名服务五年期续订
SRX100-APPSEC-A-1	适用于 SRX100 的应用程序安全和 IPS 更新一年期订阅
SRX100-APPSEC-A-3	适用于 SRX100 的应用程序安全和 IPS 更新三年期订阅
SRX100-APPSEC-A-5	适用于 SRX100 的应用程序安全和 IPS 更新五年期订阅

* 请参阅特定于国家/地区的电源线型号价目表。
 ** 附加软件功能许可证同时适用于 SRX100 和 SRX110。

关于瞻博网络

瞻博网络通过改变网络经济效益的产品、解决方案和服务来挑战现状。我们的团队与客户和合作伙伴合作创新，提供灵活、高性能、高价值的自动化、可扩展的安全网络。如需了解其他信息，请访问 [瞻博网络](#)，或者在 [Twitter](#) 和 [Facebook](#) 上关注瞻博网络。

Corporate and Sales Headquarters

Juniper Networks, Inc. 1133 Innovation Way
 Sunnyvale, CA 94089 USA

电话：888.JUNIPER (888.586.4737)

or +1.408.745.2000

www.juniper.net

APAC and EMEA Headquarters

Juniper Networks International B.V. Boeing
 Avenue 240 1119 PZ Schiphol-Rijk

Amsterdam, The Netherlands

电话：+31.0.207.125.700

