

Juniper Networks WXC 250/500/590/1800/2600/3400

애플리케이션 가속화 플랫폼

제품 설명

주니퍼 네트워크스 WAN 최적화 솔루션 제품군의 구성 요소인 WXC 애플리케이션 가속화 플랫폼은 분산형 엔터프라이즈를 위해 WAN상에서 음성, 비디오 및 터미널 서비스는 물론, 미션 크리티컬 비즈니스 애플리케이션을 가속화하기 위한 비용 효율적인 솔루션을 제공합니다. 이를 통해 WAN 투자를 최대한 효과적으로 활용하는 것은 물론, 지사 사용자에게 대한 애플리케이션 응답 시간을 단축할 수 있습니다.

WXC 플랫폼은 중복된 전송을 감지해 제거하고, TCP 및 애플리케이션별 프로토콜을 가속화하며, 액세스에 우선 순위를 부여하여 대역폭에 할당하는 동시에, 다수의 WAN 링크를 보유한 사이트에서 애플리케이션 고가용성을 보장함으로써 WAN상에서 지원되는 애플리케이션 성능을 향상시킵니다. Network Sequence Caching 기능의 토대가 되는 온 보드 하드 드라이브를 통해 WXC 플랫폼은 특히, 장기간 동안 대형 데이터 패턴을 저장할 수 있으며, 기가바이트 용량의 데이터 또는 수일이나 수주일 전 마지막으로 본 날짜별로 분리되는 반복적인 트래픽을 확인해 제거할 수 있습니다.

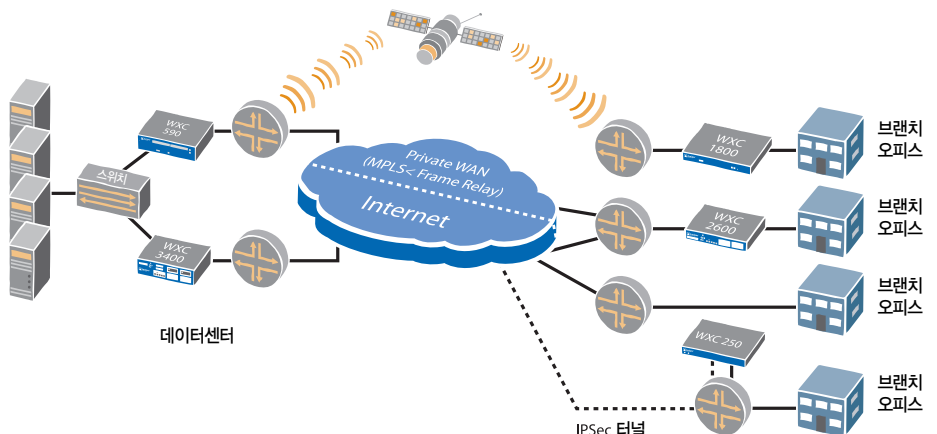
TCP, 애플리케이션 및 프로토콜별 가속화 기능을 통해 대기 시간의 영향을 해소할 수 있도록 하기 때문에 WAN상에서 중앙 애플리케이션에 액세스하는 원격 및 지사 사용자에게 대한 응답 시간을 대폭 단축할 수 있습니다. QoS (Quality of Service) 및 대역폭 관리 툴을 이용해 IT 부서는 애플리케이션 트래픽에 우선 순위를 부여함으로써 미션 크리티컬 트랜잭션에 항상 충분한 대역폭이 할당되도록 하는 한편, 중요도가 낮은 애플리케이션에 귀중한 WAN 리소스가 과도하게 소비되는 것을 방지할 수 있습니다.

통합 WebView 장치 관리 소프트웨어는 WAN 성능에 대한 탁월한 가시성을 제공하기 때문에, 관리자는 최대 사용치를 구별하고 WAN상에서 애플리케이션 처리량, 성능 및 패킷 분산을 모니터링하며 가속화 통계를 검토하고 중요한 성능 특징을 자세히 보여주는 요약 보고서를 생성할 수 있습니다.

WXC 제품은 지속적으로 통신을 주고 받으며 전체 네트워크에 대한 분산 Stateful 인텔리전스를 제공하며 토폴로지, 도달 능력, 경로-성능 측정 지표 등과 같은 중요한 정보를 교환해 최고의 효율성을 발휘하도록 보장합니다. 또한 WXC 플랫폼은 Juniper Networks WX 애플리케이션 가속화 플랫폼과 상호 운영되어 완벽한 통합 WAN 최적화 솔루션을 실현합니다.

Juniper Networks WXC™ 애플리케이션 가속화 플랫폼은 분산형 엔터프라이즈에 Citrix®와 같은 음성, 비디오 및 터미널 서비스는 물론 ERP, CRM, e-메일 및 파일 서비스 등 WAN상에서 클라이언트 서버 및 웹 기반 비즈니스 애플리케이션을 신속하게 제공할 수 있는 확장 가능한 방법을 제공합니다. WAN상의 애플리케이션 성능을 최적화하는 데 필요한 모든 요소를 제공하는 고유한 WX Framework™ 를 토대로 설계된 WXC 제품군을 도입함으로써 기업은 중앙의 애플리케이션에 액세스하는 지사 사용자를 위해 LAN 수준 경험을 제공함으로써 WAN 투자를 최대한 효과적으로 활용하는 것은 물론, 애플리케이션 응답 시간을 단축할 수 있습니다.

WXC 플랫폼은 인라인 및 Off-Path 구성은 물론 Multipath 환경, 비대칭 구축 및 공용 네트워크상의 안전한 IPSec 구성을 지원합니다.



WXC 제품군은 7종의 제품들로 구성됩니다. WXC 1800, WXC 2600, WXC 3400이 새롭게 추가되었습니다.

WXC 250: WXC 250 애플리케이션 가속 플랫폼은 40 GB 내장 하드 드라이브와 2개의 Copper 10/100 Ethernet 포트를 제공합니다. 지원하는 총 감소 처리량 속도는 128 Kbps에서 2 Mbps 사이입니다. 중소기업의 브랜치 오피스에 적합하도록 설계된 WXC 250 플랫폼은 다른 브랜치 오피스, 본사, 또는 데이터센터 WX/WXC 장비들과의 연결 10개를 지원합니다.

WXC 1800: WXC 1800 애플리케이션 가속 플랫폼은 80 GB 내장 하드 드라이브와 2개의 Copper 10/100 Ethernet 포트를 제공합니다. 지원하는 총 감소 처리량 속도 (Total Reduction Throughput Speed)는 512 Kbps에서 2 Mbps 사이입니다. 중소기업의 브랜치 오피스에 적합하도록 설계된 WXC 1800 플랫폼은 다른 브랜치 오피스, 본사, 또는 데이터센터 WXC 장비들과의 연결 10개를 지원합니다.

WXC 2600: WXC 2600 애플리케이션 가속 플랫폼은 필드 서비스가 가능한 250 GB 하드 드라이브와 2개의 Copper 10/100/1000 Ethernet 포트를 제공하며 총 감소 처리량 속도 2 Mbps에서 8 Mbps를 지원합니다. 중대형 규모의 브랜치 오피스와 소규모 데이터센터에 적합하도록 설계된 WXC 2600 플랫폼은 다른 브랜치 오피스, 데이터센터의 WX 및 WXC 장비들과 최대 50개까지 연결* 지원이 가능합니다.

WXC 500: WXC 500 애플리케이션 가속 플랫폼은 리턴던트 250 GB 내장 하드 드라이브 (전체 500 GB 스토리지), 2개의 Copper 10/100/1000 Ethernet 포트를 제공하며 총 감소 처리량 속도 512 Kbps에서 20 Mbps를 지원합니다. 대형 브랜치 오피스 및 소규모 데이터센터 애플리케이션에 적합하도록 설계된 WXC 500 플랫폼은 다른 브랜치 오피스, 데이터센터의 WX 및 WXC 장비들과 최대 50개까지 연결 지원이 가능합니다.

WXC 590: WXC 590 애플리케이션 가속 플랫폼은 필드 서비스가 가능한 리턴던트 250 GB 하드 드라이브 (총 500 GB 스토리지), 2개의 Copper 10/100/1000 Ethernet 포트를 제공합니다. 총 감소 처리량 속도 2 Mbps에서 45 Mbps**를 지원합니다. 데이터센터 애플리케이션에 적합하도록 설계된 WXC 590 플랫폼은 다른 브랜치 오피스, 데이터센터의 WX 및 WXC 장비들과 최대 140개까지 연결 지원이 가능합니다.

WXC 3400: WXC 3400 애플리케이션 가속 플랫폼은 필드 서비스가 가능한 리턴던트 500 GB 하드 드라이브 (총 1 TB 스토리지), 2개의 Copper 10/100/1000 Ethernet 포트를 제공하며 총 감소 처리량 속도 10 Mbps에서 45 Mbps를 지원합니다. 본사 및 데이터센터 애플리케이션에 적합하도록 설계된 WXC 3400 플랫폼은 다른 브랜치 오피스 또는 데이터센터 WX 및 WXC 장비들과 최대 140개까지 연결을 지원합니다.

WXC Stack: WXC Stack은 최대 6대의 WXC 500 및 WXC 590 플랫폼들을 WX 100과 쌍으로 연결하여 최대 155 Mbps의 링크 속도를 지원합니다. 대형 데이터 센터에 적합하도록 설계된 WXC Stack은 최대 840개의 로케이션들과 연결을 지원하며, 풀 컨피규레이션에서 3 TB의 내부 스토리지 용량을 제공합니다.

* FRS 상에서 10개의 연결

** IPsec 이웃에 대해서만 44 Mbps

기능 및 이점

압축 및 캐싱

특히 받은 MSR™ (Molecular Sequence Reduction™) 압축 및 Network Sequence Caching 기술을 통해 WXC 플랫폼은 유효 WAN 용량을 최고 100배 증가시킬 수 있으며, TCP 및 UDP 기반 애플리케이션을 비롯해 모든 IP 기반 트래픽에 대한 즉시 혼잡을 제거하는 동시에, 막대한 비용을 야기하는 WAN 업그레이드를 방지할 수 있습니다.

MSR 알고리즘은 반복되는 데이터 패턴을 인식하고 이들 패턴을 레이블로 교체함으로써 WAN 전송을 획기적으로 감소시키고 전체 애플리케이션 성능을 향상시킵니다. 메모리에서 작동하는 MSR 디셔너리는 짧은 채티 (Chatty)는 물론, 긴 패턴을 가진 광범위한 유형의 애플리케이션을 위해 수백 메가바이트의 패턴을 저장할 수 있습니다. MSR 압축 기술은 중복 트래픽을 제거해 유효 WAN 용량을 10배나 늘릴 수 있습니다.

Sequence Caching은 중복 데이터 패턴을 인식하고 WAN으로 전송하기 전에 이들 패턴을 레이블로 교체한다는 점에서 MSR과 유사합니다. 그러나, Sequence Caching은 WXC 플랫폼에서만 사용 가능한 하드 드라이브를 사용해 장기간 동안 대형 데이터 패턴을 저장하며, WXC는 기가바이트 용량의 데이터 또는 수일이나 수주일 전 마지막으로 본 날짜별로 분리되는 반복적인 트래픽을 탐지 및 제거할 수 있습니다. 따라서, Sequence Caching 기능을 통해 WXC 플랫폼은 WAN 용량을 100배까지 늘릴 수 있습니다.

TCP 가속

WXC 플랫폼의 PFA (Packet Flow Acceleration) 기술을 통해 데이터 트래픽에 대한 TCP 제한을 제거할 수 있으며, WAN 전반의 처리량이 증가되고 WX/WXC 플랫폼 간의 대역폭 또는 높은 대기 시간 연결에 대한 애플리케이션이 가속됩니다. PFA의 구성 요소인 FEC (Forward Error Correction)는 복구 패킷을 사용해 손실된 전송을 다시 구성함으로써 워싱 링크와 같이 “많은 손실이 발생하는” 네트워크에서 재전송의 필요성을 제한합니다.

SSL 최적화

Juniper WXC SSL 가속화 기능은 암호화되지 않은 애플리케이션과 동일한 성능을 지원하면서 웹 기반 (HTTPS), 메일 (imaps/pop3s/smtps) 및 디렉토리 서비스 (ldaps) 등과 같은 SSL 암호화 애플리케이션에 대한 가속 및 압축 서비스를 제공합니다. 일단 애플리케이션이 검증되면 전용 키가 WXC상에 설치되고 클라이언트/서버에서 사용되는 키를 기억하게 됩니다. 이를 통해 WXC는 암호화된 플로우를 판독하고 압축 및 캐싱 또는 애플리케이션 가속화와 같은 모든 여러 최적화 기술을 적용할 수 있습니다. 보안을 향상시키기 위해 IPsec 터널을 이용하여 WXC 플랫폼 간을 이동하는 트래픽을 암호화함으로써 기밀이 유지되도록 보장하고 있습니다.

애플리케이션 및 프로토콜별 가속화

AppFlow (Application Flow Acceleration) 기술은 WAN상에서 Microsoft Exchange, Windows 파일 서비스 및 웹 기반 애플리케이션을 비롯한 특정 애플리케이션 및 프로토콜의 성능을 향상시킵니다.

Microsoft Exchange와 Windows 및 Linux 파일 서비스를 위한 AppFlow는 기

본 프로토콜 - 각각 MAPI와 CIFS - 을 가속화함으로써 애플리케이션 성능을 향상시킵니다. 이들 프로토콜은 다음 블록을 전송하기 전에 수신 및 승인되어야 하는 작은 블록으로 데이터를 전송하기 때문에 수백, 수천 번의 라운드 트립 (Round Trips) 없이 단일 트랜잭션을 완료할 수 있습니다. AppFlow for Exchange 및 AppFlow for CIFS 기술은 이들 데이터 블록을 연달아 전송하여 애플리케이션 성능을 최대 50배까지 향상시키고 WAN을 통해 중앙 애플리케이션 또는 NAS (Network Attached Storage) 데이터에 액세스하는 원격 및 지사 사용자의 요구를 충족합니다.

AppFlow for HTTP는 WXC 플랫폼이 URL 관련 객체를 발견해 캐싱하도록 지원함으로써 WAN상의 웹 기반 애플리케이션을 가속화합니다. HTTP는 MAPI나 CIFS와 마찬가지로, 웹 객체에 대한 연속적인 요청을 전송하기 때문에 웹 페이지를 작성하기 위해서는 클라이언트 및 서버 간에 수십, 수백 번의 라운드 트립 (Round Trips)이 수행되어야 합니다. AppFlow for HTTP를 통해 WXC 플랫폼은 객체의 업데이트 여부 (Freshness)를 확인하거나 클라이언트의 요청에 앞서 업데이트된 객체를 프리페치 (Pre-Fetch)함으로써 페이지 로드 속도를 가속화합니다.

애플리케이션 제어

WXC 플랫폼의 QoS (Quality of Service) 기능을 통해 IT 부서는 VoIP와 같은 대기 시간에 민감한 비즈니스 크리티컬 애플리케이션에 항상 충분한 대역폭이 할당되도록 우선 순위를 지정하고 대역폭 수준을 설정할 수 있습니다. 사용하기 쉬운 Juniper QoS 구현은 필요 시 다른 장치에 의해 적용된 QoS 마킹을 보존하고 트래픽을 통신 사업자 CoS (Class of Service)로 매핑합니다.

또한, WXC 플랫폼의 QoS 엔진과 MSR 압축 기술을 긴밀하게 연결하는 혼잡 제어 기능을 통해 QoS 정책은 대역폭 가용성의 변경을 동적으로 탐지하고 그에 따라 할당 및 우선 순위화 체계를 조정할 수 있습니다.

WXC 플랫폼은 IT 부서가 다수의 WAN 링크가 설치된 위치에서 특정 경로에 애플리케이션을 할당할 수 있는 정책 기반 Multipath™ 기능을 제공합니다. WXC 플랫폼은 각 링크에서 손실 및 대기 시간 특성을 모니터링한 다음, 성능이 수용 가능한 수준 이하로 떨어지면 애플리케이션을 다른 경로로 자동 전환합니다.

WebView 및 WX CMS 소프트웨어

WXC 플랫폼에 대한 가시성 및 제어는 임베디드 WebView 장치 관리 및 강력한 WX CMS™ (WX Central Management System™) 소프트웨어를 통해 제공됩니다. WX CMS 소프트웨어는 여러 WXC 및 WX 장치 전반의 애플리케이션 성능을 완벽하게 파악하여 더욱 광범위하게 구성, 모니터링 및 관리 기능을 수행할 수 있도록 지원합니다. WebView 장비 관리 기능이나 CLI (Command Line Interface)를 통해 개별 장비 모니터링 및 구성 작업을 수행할 수 있습니다.

컨텐츠 배포

컨텐츠 배포와 WAN 최적화 기능이 이제 WXC 플랫폼으로 통합되었습니다. 최초 다운로드와 관련한 대기 시간을 더욱 단축하기 위해 WXC 플랫폼은 컨텐츠 배포 기능을 구현함으로써 자동으로 모든 컨텐츠를 WXC 장비로 보내게하고 사전에 모든 다운로드를 최적화하기 위한 데이터 패킷들을 하드 드라이브에 미리 저장하여 모든 다운로드를 최적화할 수 있습니다. 이러한 컨텐츠 배포는 WX CMS 소프트웨어를 이용하여 단일 지점에서 관리할 수 있으며 여기에서 배포 작업은 여러 지역으로 보내고 사전에 스케줄을 지정하며 단 한번 또는 반복적으로

로 코드를 실행함으로써 모든 지사에서 최신 데이터를 보유하도록 보장합니다.

간단한 설치 및 구성

WXC 플랫폼은 웹 설치 마법사를 이용해 10분 이내에 설치 및 구성될 수 있습니다. WX CMS 소프트웨어를 이용해 완벽하게 자동으로 구성할 수 있기 때문에 IT 부서는 중앙 집중식 구성 템플릿을 간편하게 정의할 수 있을 뿐만 아니라 원격 WXC 장비 부팅 시 네트워크 주소를 검색하고 DNS (Domain Name Service)를 통해 WX CMS 소프트웨어 서버를 찾으며 구성 파일을 다운로드해 운영을 시작할 수 있습니다.

또한, WXC 플랫폼은 이중화 구성을 지원하여 완벽한 페일 세이프 (Fail-Safe) 운영을 보장합니다. WXC 장비는 장애가 발생하면 바이패스 (Bypass) 모드로 자동 전환되기 때문에 트래픽에 아무 영향 없이 그대로 통과하게 됩니다.

WXC 장비는 다른 네트워크 장비에 영향을 주지 않기 때문에 LAN 스위치와 WAN 라우터 간에 인라인으로 직접 설치하거나 스위치 또는 라우터의 가용 포트에 오프라인으로 연결해 구축할 수 있습니다. 또한 WXC 장비는 VPN 서버, 방화벽 및 기타 보안 장비와 효율적으로 연동하여 트래픽이 암호화되기 전에 트래픽을 최적화합니다.

WXC 애플리케이션 가속화 플랫폼 기능

제품 특징	
트래픽 서비스	IP 페이로드 압축, 프로토콜 가속화, QoS, 트래픽 가시성, 애플리케이션 확인, 루트 최적화, IPSec 암호화, 패킷 통합
지원되는 프로토콜	모든 IP 기반 트래픽 (TCP, UDP, GRE 등)
네트워크 통합	
설치	집선 스위치와 에지 라우터 간에 인라인 (Inline) 방식으로 설치하거나 RIP (Route Injection), WCCPv2 또는 정책 기반 라우팅을 사용해 WAN 라우터와 분리하여 설치
자동 구축	WX CMS 소프트웨어를 통해 즉시 사용 가능한 노터치 자동 구성
투명성	투명한 브리지 모드 작동, 구성 가능한 DSCP 및 IP 포트 투명성
토폴로지 지원	P2P (Point-to-Point), 허브 앤 스포크 (Hub-and-Spoke), 풀 메시 (Full Mesh)
네트워크 발견	RIP v1/v2, OSPF 및 라우터 폴링 (Polling)을 통해
터널 생성	자동 또는 수동
비대칭 라우팅 지원	인라인 및 Off-Path 지원
로드 밸런싱	Active/Active 또는 Active/Passive (핫 스탠바이에서 Passive)
폴트 트러러트 무중단 운영	전원, 하드웨어 또는 소프트웨어 장애 시 10/100/1000 BaseT 자동 Switch-to-Wire 지원
고가용성 (High Availability)	백업 장치는 여러 1차 장치와 자동 Fail-to-Wire를 지원할 수 있음
QoS	
ToS/DSCP 보호 또는 설정	애플리케이션별로 ToS/DiffServ 값을 사용해 설정을 유지하거나 우선 순위 부여
대역폭 할당	시간대 옵션과 함께 대역폭 할당에 대한 트래픽 등급 생성
애플리케이션 확인	자동 - 소스/대상 IP 주소/포트, ToS/DSCP, IP 프로토콜 기반, HTTP 및 Citrix를 위한 L7 확인 등을 기준으로 실행 포트 호핑 (Hopping) 애플리케이션 (FTP, Exchange) 추적
루트 최적화	다중 경로 : 링크 SLA 기반의 애플리케이션 수준 경로 선택
트래픽 가속화	
PFA (Packet Flow Acceleration)	TCP Acceleration, Fast Connection Setup 및 Forward Error Correction
애플리케이션 플로우 가속	Microsoft CIFS, Linux 파일 서비스, Microsoft Exchange, HTTP, SSL
장치 관리	
SNMP, Syslog	SNMPv2c, MIB II, WX Enterprise MIB 및 로컬 Syslog
원격 액세스 보호	SSHv1, SSHv2 및 HTTPS (SSL)
보고서	WebView를 통해 사용 가능한 26개의 장치 수준 보고서, WX CMS를 통해 사용 가능한 36개의 네트워크 전반에 대한 보고서
AAA (Authentication, Authorization and Accounting)	AAA 로컬 데이터베이스, RADIUS 지원
네트워크 업그레이드 가능	FTP, HTTP 및 TFTP를 통해 이중 소프트웨어 이미지 및 구성
모니터링	
압축 통계	장치별, 애플리케이션별, 대상별, 실시간 및 과거 내역
WAN 성능 통계	SLA 모니터링 및 기능 향상에 대한 네트워크 대기 시간, 손실 및 가용성
QoS, 대역폭 관리	목적지별, 트래픽 Class별, 실시간 및 과거 내역
가속	TCP 세션 시간 및 처리량, 실시간 및 과거 내역
데이터 익스포트	CSV 포맷 및 NetFlow 버전 5 레코드
애플리케이션 보고	IP 주소, 포트 번호, IP 프로토콜, DSCP/ToS 값을 기준으로 상세하게 보고 URL 요소 또는 애플리케이션 유형별로 보다 상세하게 보고할 수 있음
이벤트/성능 모니터링	최대 2백 개의 관리자 정의 가능한 성능 또는 시스템 이벤트에 대한 자동 경고 발생 (SNMP 트랩, e-메일, 콘솔)

사양

	WXC 250	WXC 1800	WXC 2600	WXC 500
Performance				
Total Reduction Throughput Speed	128 Kbps to 2 Mbps	512 Kbps to 2 Mbps	2 Mbps to 8 Mbps	512 Kbps to 20 Mbps
Tunnels Supported	Up to 10 with All Features Enabled	Up to 10 with All Features Enabled	Up to 50 with All Features Enabled*	Up to 50 with All Features Enabled
Disk Capacity	40 GB	80 GB	250 GB	500 GB (Redundant 250 GB Drives)
Connections				
Network Interfaces	Two Copper 10/100 Ethernet Ports	Two Copper 10/100 Ethernet Ports	Two Copper 10/100/1000 Ethernet Ports	Two Copper 10/100/1000 Ethernet Ports
Power				
Power Requirement	100-240 VAC, 50-60 Hz, 150 Watts Max or 510 BTU/hr	100-240 VAC, 50-60 Hz, 60 Watts Max or 205 BTU/hr	100-240 VAC, 50-60 Hz, 300 Watts Max or 1023 BTU/hr	100-240 VAC, 50-60 Hz, 150 Watts Max or 510 BTU/hr
Dimensions and Weight				
(W x H x D)	17.1 x 1.8 x 14.3 in (43.4 x 4.6 x 36.3 cm) 1 Rack Unit	14.5 x 1.8 x 9.3 in (36.8 x 4.6 x 23.6 cm) 1 Rack Unit	17.5 x 1.8 x 14.5 in (44.5 x 4.6 x 36.8 cm) 1 Rack Units	17.1 x 3.4 x 16.7 in (43.4 x 8.6 x 42.4 cm) 2 Rack Units
Weight	21 lb (9.5 kg)	6 lb (2.7 kg)	17 lb (7.7 kg)	25 lb (11.3 kg)
Operating Environment				
Temperature	41° to 104° F (5° to 40° C)	41° to 104° F (5° to 40° C)	41° to 104° F (5° to 40° C)	41° to 104° F (5° to 40° C)
Humidity	10% to 85%, Noncondensing at 95° F (35° C)	10% to 85%, Noncondensing at 95° F (35° C)	10% to 85%, Noncondensing at 95° F (35° C)	10% to 85%, Noncondensing at 95° F (35° C)
Maximum Altitude	10,000 ft (3,048 m)	10,000 ft (3,048 m)	10,000 ft (3,048 m)	10,000 ft (3,048 m)
Non-Operating Environment				
Temperature	-40° to 158° F (-40° to 70° C)	-40° to 158° F (-40° to 70° C)	-40° to 158° F (-40° to 70° C)	-40° to 158° F (-40° to 70° C)
Humidity	5% to 95%, Noncondensing at 95° F (35° C)	5% to 95%, Noncondensing at 95° F (35° C)	5% to 95%, noncondensing at 95° F (35° C)	5% to 95%, noncondensing at 95° F (35° C)
Maximum Altitude	40,000 ft (12,192 m)	40,000 ft (12,192 m)	40,000 ft (12,192 m)	40,000 ft (12,192 m)
Regulations				
Emissions	FCC Class A, EN 55022 Class A, EN 55024 Immunity, EN 61000-3-2, VCCI Class A	FCC Class A, EN 55022 Class A, EN 55024 Immunity, EN 61000-3-2, VCCI Class A	FCC Class A, EN 55022 Class A, EN 55024 Immunity, EN 61000-3-2, VCCI Class A	FCC Class A, EN 55022 Class A, EN 55024 Immunity, EN 61000-3-2, VCCI Class A
Safety	CAN/CSA-C22.2 No. 60950-1-03 - UL 60950-1 and EN 60950-1	CAN/CSA-C22.2 No. 60950-1-03 - UL 60950-1 and EN 60950-1	CAN/CSA-C22.2 No. 60950-1-03 - UL 60950-1 and EN 60950-1	CAN/CSA-C22.2 No. 60950-1-03 - UL 60950-1 and EN 60950-1
Acoustic Noise	Maximum Noise Level is Less than 70 dB	Maximum Noise Level is Less than 45 dB	Maximum Noise Level is Less than 55 dB	Maximum Noise Level is Less than 70 dB

* WXOS 5.7로 소프트웨어 업그레이드 해야함.

사양 (계속)

	WXC 590	WXC 3400	WXC Stack
Performance			
Total Reduction Throughput Speed	2 Mbps to 45 Mbps**	10 Mbps to 45 Mbps	1 Mbps to 155 Mbps
Tunnels Supported	Up to 140 with All Features Enabled	Up to 140 with All Features Enabled	Up to 840 with All Features Enabled
Disk Capacity	500 GB (Redundant, Fieldserviceable 250 GB Drives)	1 TB (Redundant, Fieldserviceable 500 GB Drives)	Up to 3 TB
Connections			
Network Interfaces	Two Copper 10/100/1000 Ethernet Ports	Two Copper 10/100/1000 Ethernet Ports	
Power			
Power Requirement	Dual 100-240 VAC, 50-60 Hz, 300 Watts Max or 1025 BTU/hr	Dual 100-240 VAC, 50-60 Hz, 140 Watts avg or 478 BTU/hr	
Dimensions and Weight			
(W x H x D)	17.1 x 3.4 x 16.7 in (43.4 x 8.6 x 42.4 cm) 2 Rack Units	17.5 x 3.4 x 18 in (44.5 x 8.6 x 45.7 cm) 2 Rack Units	
Weight	25 lb (11.3 kg)	30 lb (13.6 kg)	
Operating Environment			
Temperature	41° to 104° F (5° to 40° C)	41° to 104° F (5° to 40° C)	
Humidity	10% to 85%, Noncondensing at 95° F (35° C)	10% to 85%, Noncondensing at 95° F (35° C)	
Maximum Altitude	10,000 ft (3,048 m)	10,000 ft (3,048 m)	
Non-Operating Environment			
Temperature	-40° to 158° F (-40° to 70° C)	-40° to 158° F (-40° to 70° C)	
Humidity	5% to 95%, Noncondensing at 95° F (35° C)	5% to 95%, Noncondensing at 95° F (35° C)	
Maximum Altitude	40,000 ft (3,048 m)	40,000 ft (3,048 m)	
Regulations			
Emissions	FCC Class A, EN 55022 Class A, EN 55024 Immunity, EN 61000-3-2, VCCI Class A	FCC Class A, EN 55022 Class A, EN 55024 Immunity, EN 61000-3-2, VCCI Class A	
Safety	CAN/CSA-C22.2 No. 60950-1-03 - UL 60950-1 and EN 60950-1	CAN/CSA-C22.2 No. 60950-1-03 - UL 60950-1 and EN 60950-1	
Acoustic Noise	Maximum Noise Level is Less than 70 dB	Maximum Noise Level is Less than 55 dB	

WXC Stack Includes
1 WX 100 and Up to
6 WXC 590s or Up to 6 WXC 500s

** IPsec 아웃풋에 대해서만 44 Mbps

Performance-Enabling 서비스 및 지원

주니퍼는 하이 퍼포먼스 네트워킹의 가치를 가속, 확장, 최적화시키는 Performance-Enabling 서비스 및 지원을 제공합니다. 이러한 서비스를 통해 매출과 직결되는 역량들을 신속하게 제공함으로써 생산성을 향상시키고, 새로운 비즈니스 모델을 지원하며, 시장 확대와 고객 만족 증대를 실현시킵니다. 동시에 주니퍼는 뛰어난 운영 효율성을 통해 성능, 안정성, 가용성, 확장성 요구를 만족 시키고 운영 비용을 절감시키며 IT 위험 요소들을 제거합니다. 자세한 사항은 http://www.kr.juniper.net/products_and_services 에서 확인할 수 있습니다.

주문 정보

아래 표는 베이스 모델에 대한 정보만 제공합니다. 대역폭 업그레이드 및 리던던트 하드 드라이브, 전원, 팬 (WXC 3400 및 WXC 590만 제공)과 같은 옵션 정보도 포함되어 있습니다. 보다 자세한 정보를 원하시면 주니퍼 담당자 또는 리셀러에게 연락해 주십시오.

Model	Description
WXC-250	WXC 250, incl. RTU SW License to 128 Kbps
WXC-1800-A	WXC 1800, incl. RTU SW License to 512 Kbps
WXC-2600-A	WXC 2600, incl. RTU SW License to 2 Mbps
WXC-500	WXC 500, incl. RTU SW License to 512 Kbps
WXC-590	WXC 590, Dual Hard Drives, Redundant AC Power, incl. RTU SW License to 2 Mbps
WXC-3400-A	WXC 3400, Dual Hard Drives, Redundant AC Power, incl. RTU SW License to 10 Mbps
WXC-3400-A-DC	WXC 3400, Dual Hard Drives, Redundant DC Power, incl. RTU SW License to 10 Mbps

주니퍼 네트워크에 대하여

주니퍼 네트워크는 High-Performance Networking을 지향하는 네트워크 업계 선도적인 업체입니다. 주니퍼는 단일 네트워크 상에서 서비스와 애플리케이션 운용을 가속시킬 수 있는 신뢰성 있는 네트워크 환경 구축을 위해 High-Performance Network 인프라스트럭처를 제공하는데 주력하고 있습니다. 이러한 High-Performance Network는 곧 고객에게 High-Performance 비즈니스가 가능하게 하는 원동력이 되고 있습니다. 추가 정보는 www.kr.juniper.net 에서 확인할 수 있습니다.



한국주니퍼네트웍스(주) 서울시 강남구 역삼 1동 736-1 한솔빌딩 19층 TEL : 02)3483-3400 FAX : 02)3483-3488 www.kr.juniper.net

CORPORATE HEADQUARTERS AND SALES HEADQUARTERS FOR NORTH AND SOUTH AMERICA

Juniper Networks, Inc.
1194 North Mathilda Avenue
Sunnyvale, CA 94089 USA
Phone: 888.JUNIPER (888.586.4737)
or 408.745.2000
Fax: 408.745.2100
www.juniper.net

EUROPE, MIDDLE EAST, AFRICA REGIONAL SALES HEADQUARTERS

Juniper Networks (UK) Limited
Building 1
Aviator Park
Station Road
Aldershot
Surrey, KT15 2PG, U.K.
Phone: 44.(0).1372.385500
Fax: 44.(0).1372.385501

EAST COAST OFFICE

Juniper Networks, Inc.
10 Technology Park Drive
Westford, MA 01886-3146 USA
Phone: 978.589.5800
Fax: 978.589.0800

ASIA PACIFIC REGIONAL SALES HEADQUARTERS

Juniper Networks (Hong Kong) Ltd
26/F, Cityplaza One
1111 King's Road
Taikoo Shing, Hong Kong
Phone: 852.2332.3636
Fax: 852.2574.7803

저작권 © 2008, 주니퍼 네트워크 사. 모든 권리 보유. 주니퍼 네트워크, 주니퍼 네트워크 로고, NetScreen 및 ScreenOS는 미국과 다른 나라에서 주니퍼 네트워크의 등록 상표입니다. JUNOS와 JUNOSe는 주니퍼 네트워크의 상표입니다. 본 문서의 다른 모든 상표, 서비스 마크, 등록 상표 또는 등록 서비스 마크는 주니퍼 네트워크 사나 각 소유권자의 재산일 수 있습니다. 주니퍼 네트워크는 본 문서의 오류에 대해 그 어떠한 책임도 지지 않습니다. 주니퍼 네트워크는 사전 통보없이 본 자료를 변경, 수정, 교체 또는 정정할 수 있는 권한을 보유하고 있습니다.

파트번호 : 100113-018 Dec 2008

주니퍼 네트워크 솔루션의 구매를 원하시면 주니퍼 네트워크 영업 담당자 02-3483-3400 또는
공인 리셀러에게 문의해 주십시오