

지속 가능한 리테일 기업 Colruyt, 성장을 향해 준비하다



가족 소유 기업인 Colruyt Group은 벨기에, 프랑스, 룩셈부르크 전역의 슈퍼마켓, 식품 서비스 회사, 에너지 사업에서 고객에게 만족을 제공하여 95억 유로의 수익을 올렸습니다. 지속적인 성장이 이어지면서 Colruyt Group은 주니퍼의 네트워킹으로 IT 인프라를 재정비하여 매장과 사무실, 데이터센터가 항상 빠르고 안정적이며 안전한 연결을 유지하도록 했습니다.

개요

회사	Colruyt Group
업계	소매
사용 제품	SRX5400, EX2300, EX4600, EX3400, QFX5100, Junos OS
지역	EMEA

고객 성과 요약

지원됨

네트워크 대역폭을 늘려 비즈니스 성장을 지원

증가

자동화된 페일오버 기능 덕분에 다운타임 위험이 줄어들면서 네트워크 가용성이 증가

향상

라이선싱 및 유지 관리 비용을 절감하여 수익성 향상

● 과제

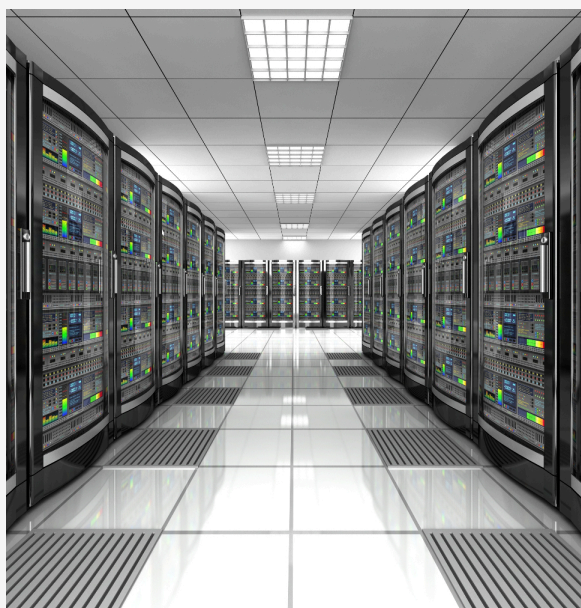
고객 충성도 향상

단골 고객층을 유지하기 위해 Colruyt는 좋은 품질과 편리한 서비스를 경쟁력 있는 가격으로 제공해야 합니다. 고객 대면 서비스를 지원하는 미션 크리티컬 애플리케이션과 기술 인프라가 항상 원활하게 작동하도록 보장하는 것은 고객의 만족도와 충성도를 유지하는 데 핵심입니다. Colruyt가 향상 비즈니스 인프라를 향상할 수 있는 새로운 방법을 모색하는 것은 바로 이런 이유 때문입니다.

Colruyt에서 네트워크 솔루션을 담당하는 팀 관리자 Wim Derijnck는 “전자 상거래 사이트를 지원하는 중앙의 백엔드 인프라부터 직원들이 사용하는 분산된 매장 시스템과 태블릿은 물론 CCTV 카메라까지 모든 것이 WAN과 연결되어 있어요.”라면서 “지연 시간이 길거나, 반응이 느리거나, 처리량이 제한되는 등의 문제가 생기면 바로 고객 서비스에 부정적인 영향을 미칠 수 있죠.”라고 말합니다.

Derijnck는 또한 “SRX5400 차세대 방화벽을 구축한 후에는 네트워크 대역폭을 40Gbps로 업그레이드하는 작업도 순조롭게 준비되고 있어요. 주니퍼 네트워크의 최첨단 방화벽과 라우터 및 스위치가 결합한 결과 우리 회사 네트워크의 전반적인 안정성과 유연성이 강화될 것이라 확신합니다.”라고 말합니다.





솔루션

네트워크 안정성 보장

그림 포트폴리오 전체의 제품과 서비스에 대한 수요가 급속히 늘어남에 따라 Colruyt는 증가하는 네트워크 활동을 제대로 처리할 수 있도록 WAN과 LAN을 업그레이드하는 일에 착수했습니다. “우리는 기존의 네트워크 방화벽과 스위치로는 앞으로 몇 년 동안 예상되는 수요 증가를 처리할 준비가 되지 않는다는 것을 깨달았죠.”라고 Derijnck는 말합니다.

네트워크의 안정성과 보안을 보장하면서 대역폭을 극대화하고 지연을 줄이기 위해 Colruyt는 40GbE 네트워크로 업그레이드하고 네트워크 구성을 새로 손볼 시점이라는 결론을 내렸습니다.

그 첫 번째 단계로 Colruyt는 주니퍼 네트워크의 최신 세대 제품인 SRX5400 서비스 게이트웨이를 구현하여 통합 위협 인텔리전스, 침입 방지 시스템 및 강력한 라우팅 엔진을 갖춘 확장 가능하고 강력한 방화벽을 마련했습니다.

앞으로 몇 개월 이내에 Colruyt는 나머지 100Mbps 이더넷 스위치와 라우터도 1GbE 액세스 및 40GbE 업링크를 제공할 주니퍼 네트워크의 새로운

EX3400 이더넷 스위치로 교체할 계획입니다.

네트워크를 업그레이드할 때는 Colruyt의 매장 내 네트워크 스위치와 라우터를 다시 설계하는 중요한 단계가 수반될 것입니다. 팀은 기존의 스페닝 트리 프로토콜(STP) 아키텍처를 주니퍼의 Virtual Chassis 기술을 기반으로 하는 보다 현대적인 스택 디자인으로 바꿀 계획입니다.

“최신 가상화 기술을 활용하는 스택 배치로 전환하면서 네트워크 토폴로지가 대폭 간소화되고 트래픽을 훨씬 간편하게 관리하고 제어할 수 있을 거예요.”라고 Derijnck는 말합니다.

결과

비즈니스 성장을 위한 획기적인 개선

EX3400 스위치를 구축하고 나면 Colruyt는 지속적인 비즈니스 성장으로 인한 네트워크 트래픽 증가에 대비하여 처리량이 대폭 향상될 것으로 예상합니다.

Derijnck는 “SRX5400 차세대 방화벽을 구축한 후에는 네트워크 대역폭을 40Gbps로 업그레이드하는 작업도 순조롭게 준비되고 있어요.”라며 “주니퍼 네트워크의 최첨단 방화벽과 라우터 및 스위치가 결합한 결과 우리 회사 네트워크의 전반적인 안정성과 유연성이 강화될 것이라 확신합니다. 또한 주니퍼 네트워크의 EX 시리즈 스위치와 QFX 시리즈 데이터센터 스위치 덕분에 이제 네트워크에 새로운 노드를 신속하게 추가할 수 있어요. 이렇게 확장 가능한 구성을 갖추었으니 앞으로 비즈니스 성장이나 계절 할인으로 인해 트래픽이 아무리 급증해도 잘 처리할 수 있을 거예요.”라고 말합니다.

네트워크 스위치와 라우터의 아키텍처를 다시 설계한 Colruyt는 매장 내 직원들이 사용하는 핵심 애플리케이션에 발생할 수 있는 문제가 줄어들고 심각성도 낮아질 것으로 예상하고 있습니다.



Lefevre는 “최근 주니퍼와 함께 일하면서 우리 회사 네트워크를 간소화하고 향상하는 데 큰 도움을 받고 있어요.”라면서 “전반적으로 성능이 저하되거나 더 복잡해지지 않으면서 보다 유연하고 안정적이며 스마트한 네트워크 관리 기능을 갖춰가고 있어요. Virtual Chassis 솔루션이 제공하는 스마트한 스택킹 기능 덕분에 특정 스택에 문제가 발생해도 매장 내 POS 및 태블릿 디바이스의 연결이 끊어질 확률이 현저히 낮아지면서 고객들에게 보다 원활하고 신속한 서비스를 보장할 수 있게 되었습니다.”라고 말합니다.

"최근 주니퍼와 함께 일하면서 우리 회사 네트워크를 간소화하고 향상하는 데 큰 도움을 받고 있어요. 전반적으로 성능이 저하되거나 더 복잡해지지 않으면서 보다 유연하고 안정적이며 스마트한 네트워크 관리 기능을 갖춰가고 있어요."

Bert Lefevre
Colruyt Group 네트워크 인프라 매니저

About Juniper Networks

Juniper Networks brings simplicity to networking with products, solutions and services that connect the world. Through engineering innovation, we remove the constraints and complexities of networking in the cloud era to solve the toughest challenges our customers and partners face daily. At Juniper Networks, we believe that the network is a resource for sharing knowledge and human advancement that changes the world. We are committed to imagining groundbreaking ways to deliver automated, scalable and secure networks to move at the speed of business.

Corporate and Sales Headquarters

Juniper Networks, Inc.
1133 Innovation Way
Sunnyvale, CA 94089 USA

Phone: 888.JUNIPER (888.586.4737)

or +1.408.745.2000

www.juniper.net

APAC and EMEA Headquarters

Juniper Networks International B.V.
Boeing Avenue 240 1119 PZ Schiphol-
Rijk

Amsterdam, The Netherlands

Phone: +31.207.125.700

JUNIPER | Driven by
NETWORKS | Experience