



# Experience-First Networking

Migliorare le esperienze degli utenti e dell'IT  
con l'automazione sicura da client a cloud,  
insight e azioni basate su AI.



Hai mai sentito qualcuno dire **"Il Wi-Fi non va"**, ma tutti i dashboard e i registri eventi dicono che la rete funziona correttamente?

Ti hanno detto **"Internet non funziona"**, ma non esistono segnalazioni di un problema relativo al servizio WAN nella tua zona?

O un commento come **"L'applicazione è lenta"** non ti ha permesso di capire se c'è davvero un problema di rete o di sicurezza... o se è solo una percezione dell'utente?

Molto spesso non c'è relazione tra le prestazioni della rete e l'esperienza degli utenti, cosa che peggiora quando in un ambiente aumentano utenti, dispositivi e applicazioni. Il fatto che la rete sia **"attiva"** e **"disponibile"** non significa che sia **"efficiente"**, e il traffico non è in sé un indicatore sufficiente di un'infrastruttura IT funzionale.

# Experience-First Networking.

Juniper sa che nell'era del cloud il primo e più importante requisito del networking è l'esperienza.

Per questo mettiamo al centro di tutto i nostri utenti, come architetti di rete, costruttori e operatori. In questo modo, anche i loro utenti - come il venditore che offre una demo in videochiamata, il collaboratore che usa lo scanner del punto vendita in un negozio, gli studenti che guardano Netflix nel loro studentato e lo sviluppatore che codifica una nuova app da un miliardo di dollari - possono essere il più possibile soddisfatti e produttivi.

Quello che serve è un'attenzione continua all'esperienza, dalla prima interazione con il cliente fino al modo in cui il cliente implementa e gestisce ogni giorno le nostre soluzioni (inclusi upgrade, risoluzione dei problemi e rollout di funzionalità).

A volte un team IT aziendale a corto di personale deve implementare e risolvere un software upgrade in 1000 negozi al dettaglio. In altri casi un responsabile della sicurezza di rete deve proteggere i server delle applicazioni da nuovi ransomware senza impattare sui servizi delle applicazioni. Oppure un architetto cloud di un'azienda leader di consumo digitale deve implementare e ottimizzare nuovi servizi proprio durante un'accelerazione della crescita aziendale.

Tuttavia, rendendo prioritari i dati e le applicazioni, Juniper consente ai suoi utenti di creare reti agili, sfruttare le strategie CI/CD e DevOps e attuare la trasformazione digitale che tutti perseguono.

# L'architettura giusta per le esperienze da client a cloud



# La piattaforma aziendale Experience-First di Juniper si basa su quattro pilastri fondamentali:

## 1 Esperienze degli utenti assicurate.

Altre soluzioni forniscono visibilità solo sul sito o sull'applicazione, mentre Juniper fornisce visibilità fino al singolo client, applicazione e sessione per ottimizzare le esperienze dei singoli utenti. Inoltre, solo Juniper ha uno schema comune per applicare livelli di servizio personalizzabili da client a cloud (ovvero su LAN/WLAN/WAN) nonché l'assicurazione di circuito chiuso nel data center e nella WAN.

Juniper consente di impostare e misurare le metriche chiave e di garantire in modo proattivo esperienze utente ottimali su base continuativa.

## 2 Automazione proattiva.

L'automazione è fondamentale per ridurre gli attuali costi operativi e massimizzare l'efficienza IT. Juniper è leader di settore nella programmabilità aperta e nel networking basato su intenti, capacità con cui è in grado di fornire controllo, osservabilità e identificazione della causa radice. Ma c'è di più. Juniper è leader in AIOps, approccio che usa insight basati su AI per generare azioni in tempo reale, come le operazioni Self-Driving Network™.

Inoltre, l'AI viene utilizzata per il supporto di rete, consentendo di affrontare i problemi in modo proattivo e con interruzioni minime per il personale IT.

## 3 Cloud-now e cloud-ready.

Juniper è il leader del networking nell'era del cloud: dai workload cloud-native e dalla gestione dei dispositivi su più istanze cloud, fino alle operazioni cloud-hosted per la risoluzione dei problemi, la fornitura di funzionalità, l'analisi delle tendenze, i report e altro.

## 4 Sicurezza connessa con threat awareness in tempo reale.

Juniper rende la rete threat-aware consentendo ai clienti di rilevare e bloccare le minacce avanzate in tempi molto più brevi, mantenendo la struttura di rete pulita e pronta per il traffico business-critical. Una volta rilevata una minaccia, l'intelligence e le protezioni vengono distribuite su altri punti di enforcement della rete quali router, switch, punti di accesso Wi-Fi o firewall.

Questo approccio esclusivo di Juniper alla sicurezza connessa offre una protezione comprovata dove serve (es. punteggio di efficacia del 100% con zero falsi positivi nell'ultimo test di certificazione ICISA), policy di sicurezza coerenti che si creano una volta e si applicano facilmente a ogni flusso di traffico applicativo in ambienti cloud pubblici e privati, oltre a policy sofisticate e segmentazione basata sugli attuali profili di rischio.

**Tutto questo non funziona per caso. Per poter fornire i massimi risultati dal cliente al cloud (o a più cloud), l'automazione, le informazioni e le azioni generate da AI devono essere coordinate. Più specificamente, per fornire operazioni ed esperienze coerenti è necessaria la correlazione tra i domini WLAN, LAN, WAN, data center e di sicurezza.**

**Ma vediamo tutto questo con un esempio tipico di settore.**

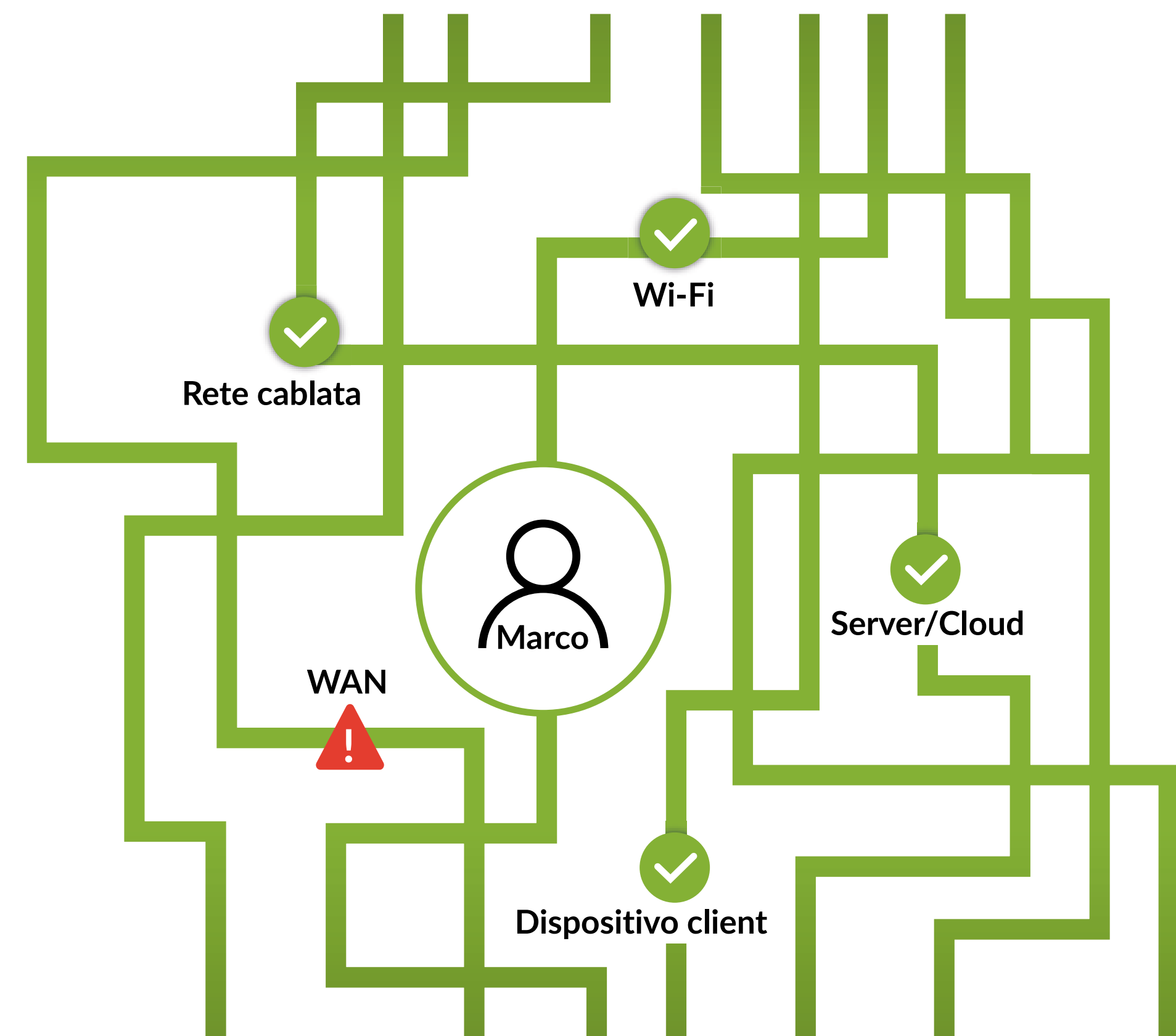
Ieri si è interrotta la videochiamata di Marco. Perché? Era il suo Wi-Fi? Un cavo ethernet difettoso sul suo router? Il server delle applicazioni nel cloud/data center? Una nuova policy di sicurezza? Malware sul suo computer? O la sua connessione Internet/WAN?

Con livelli di servizio end-to-end, correlazione degli eventi, rilevamento delle anomalie e funzionalità self-driving, si può identificare e risolvere il problema prima che Marco se ne accorga. Quando le altre soluzioni non ce la fanno, Juniper va avanti. Noi sappiamo che anche se la rete è attiva, l'esperienza di Marco non è buona. E sappiamo queste cose in modo proattivo, spesso prima che un utente si lamenti o venga aperto un ticket.

**Questo è l'experience-first networking.**



Cosa c'era che non andava nella videochiamata di Marco ieri?



## Semplifica le esperienze degli operatori

Offrire una buona esperienza va oltre ciò che accade nell'immediato per l'utente. L'esperienza utente assicurata dipende dall'esperienza stessa e dai mezzi del team operativo. Avere tra gli strumenti operativi automazione, insight e AI di alto livello aiuta a fornire in modo più rapido ed efficiente nuove app e servizi, assicurare l'esperienza utente e la sicurezza e apportare riparazioni e modifiche quando occorre.

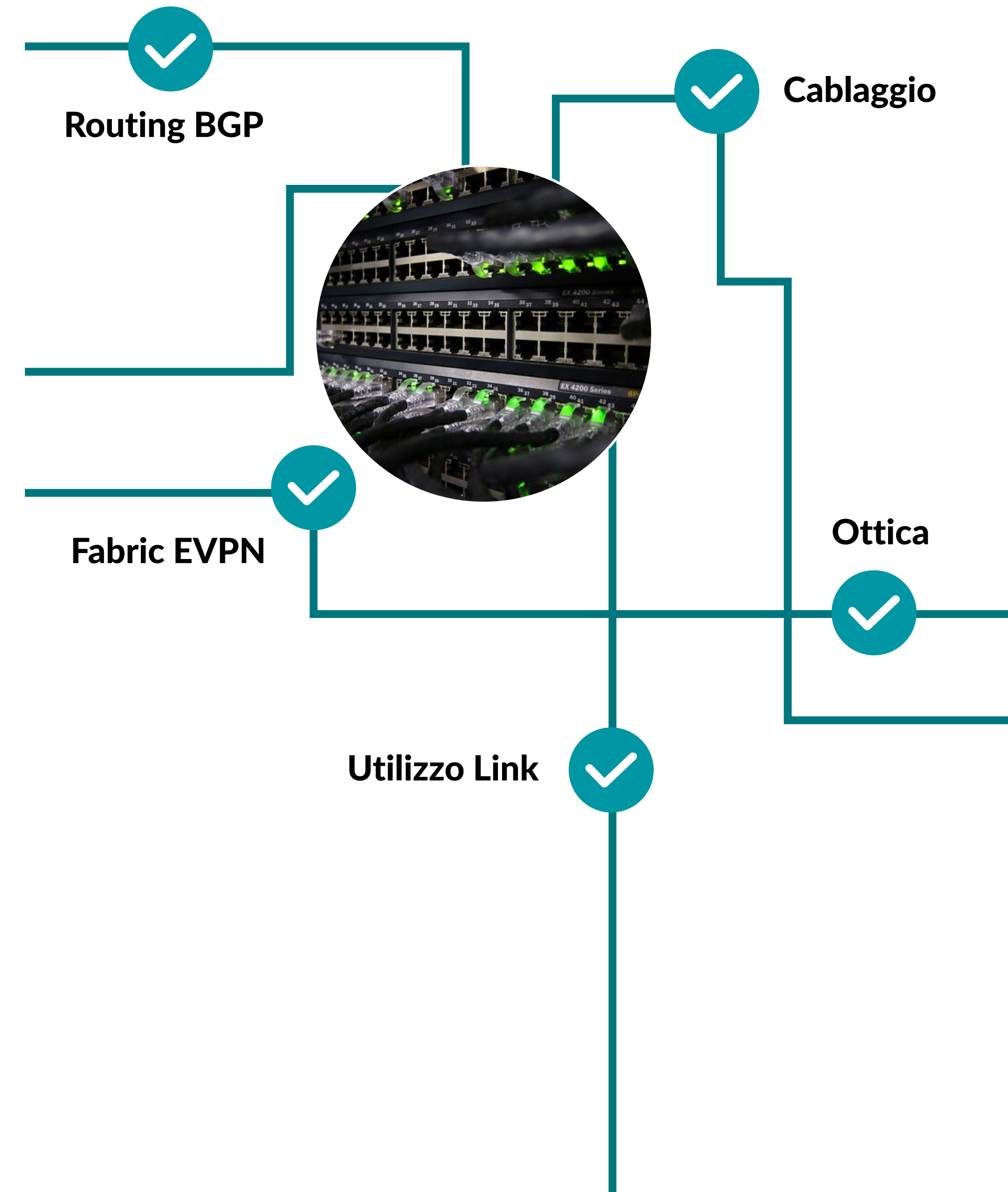
**Ecco un esempio dal punto di vista dell'operatore.**

È la stessa versione di sempre: l'applicazione non funziona correttamente, quindi *\*deve\** essere la rete. La capacità di diagnosticare rapidamente quale sia il problema è la chiave per riparare la rete o, come spesso accade, per ridurre il tempo necessario a individuare la causa (MTTI, Mean Time to Innocence).

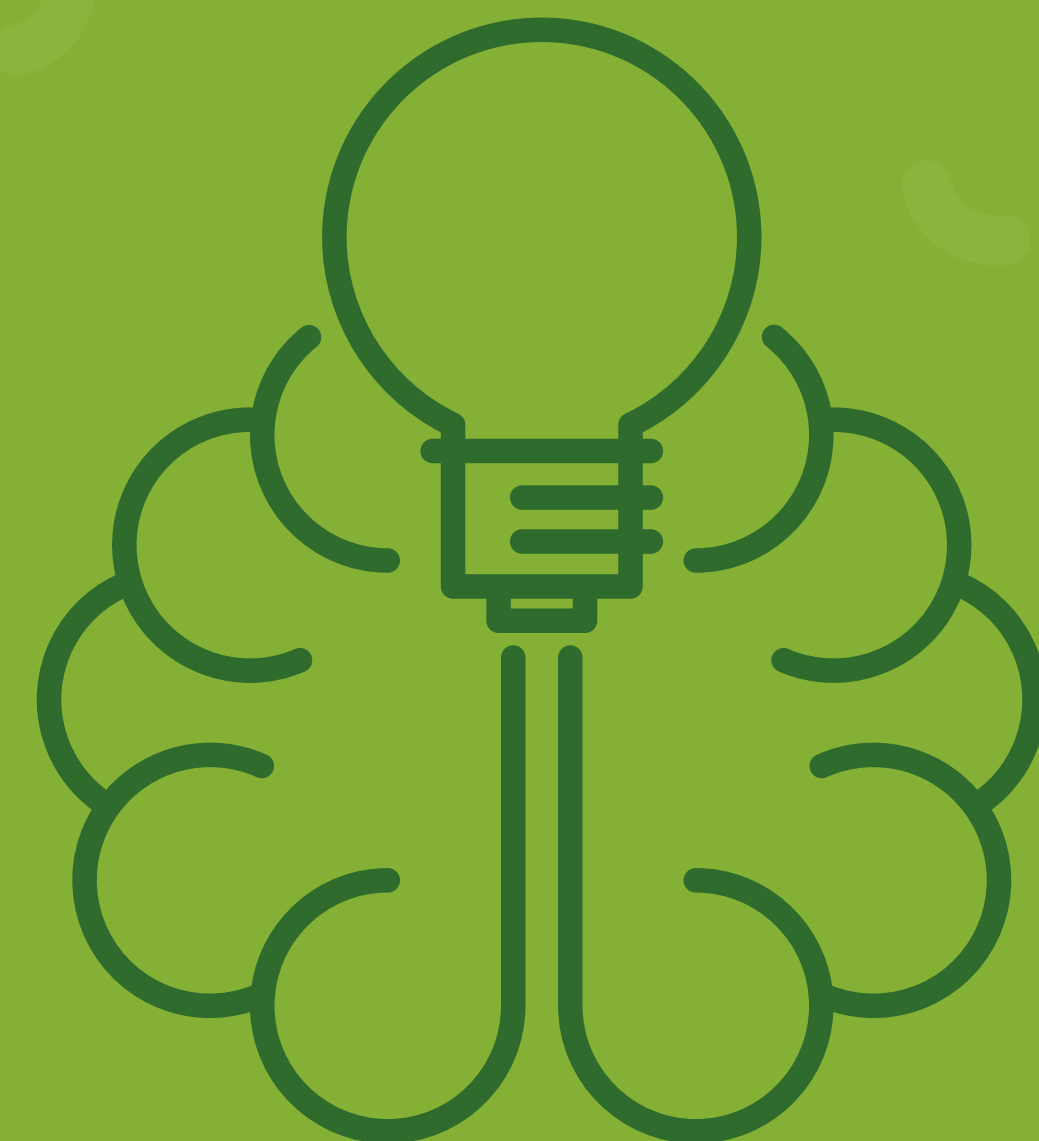
La causa potrebbe essere un problema di routing esterno? Qualcosa di interno al fabric di rete? Policy di sicurezza? Larghezza di banda o cablaggio? Esaminare tutte le possibili aree di errore per trovare la radice del problema può essere un'impresa non da poco. L'AI negli strumenti operativi, abbinata ad anni di esperienza nel servizio di rete quando è necessario, consente di riparare rapidamente la rete.

Avere un'unica fonte di dati per la rete consente agli operatori di indicare esattamente il tipo di operatività prevista per la rete e garantire che le funzioni siano continuamente convalidate rispetto a tale intento: in caso di deviazione, il sistema genera un'anomalia. Inoltre, l'approccio consente l'osservabilità per più team, l'individuazione proattiva di potenziali problemi e una semplice gestione delle modifiche.

**Ciò significa mettere al primo posto l'esperienza del team operativo.**

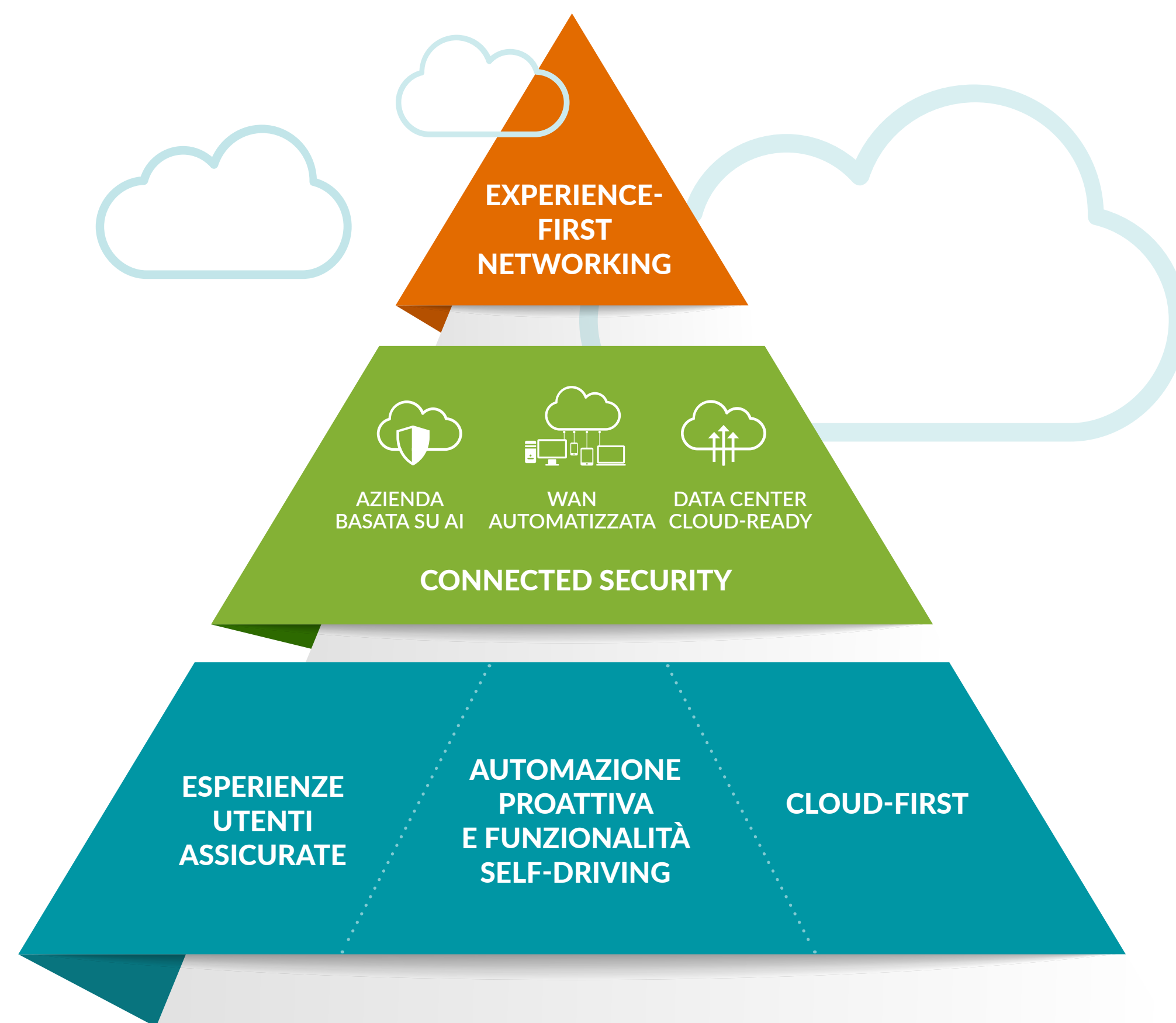


# Il portafoglio Juniper Enterprise: quando l'esperienza conta





**Juniper fornisce una soluzione aziendale completa da client a cloud con i tre componenti necessari per offrire le migliori esperienze IT e utente.**



La soluzione Juniper experience-first include i seguenti componenti di rete, tutti dotati di sicurezza integrata per renderli threat-aware:

### **Azienda basata su AI**

che include accesso wired e wireless e SD-WAN 3.0, tutto basato su Mist AI.

### **Soluzioni WAN automatizzate**

per collegare diversi uffici e strutture del data center con una connettività affidabile.

### **Data center cloud-ready**

per una gestione semplificata di underlay/overlay con automazione e garanzia basate sugli intenti.

## Azienda basata su AI: accesso wired/wireless.

Il wireless oggi è imprescindibile per il business, ma le soluzioni WLAN tradizionali hanno più di dieci anni e non hanno l'agilità e l'elasticità richieste per la rapida crescita di dispositivi mobili, IoT e applicazioni.

**Juniper ha cambiato le regole della WLAN con una piattaforma cloud-native rivoluzionaria che usa Mist AI per:**



### Ridurre i costi IT

con AIOps, funzioni di rete self-driving e Marvis, il nostro Virtual NetworkAssistant™ conversazionale.



### Assicurare migliori esperienze agli utenti

con livelli di servizio full stack, remediation proattiva, servizi di localizzazione personalizzati e sicurezza.



### Rendere agile la rete

con un'architettura di microservizi che consente agli aggiornamenti settimanali di adattarsi ai nuovi dispositivi e applicazioni implementati nelle reti dei nostri clienti.

Sfruttando gli anni di apprendimento di Marvis nel dominio wireless, Juniper ha portato nell'accesso wired e nel WAN edge un livello di insight e automazione senza precedenti, portando tutti questi attributi sulla piattaforma di switching EX, i Router Session Smart e le piattaforme di gateway SRX.

## Principali fattori di differenziazione della soluzione Juniper per l'accesso cablato e wireless con Mist AI:

**Acquisizione dinamica dei pacchetti (senza interazione umana)** per una raccolta dei dati facile e precisa senza intervento in loco.

**Correlazione automatica degli eventi** nei domini wired, wireless, WAN e di sicurezza per una rapida identificazione e remediation delle cause principali.

**Flussi di lavoro programmabili** per operazioni di rete al 100% basate su API.

**Bluetooth LE virtuale e IoT integrato** per avere i vantaggi degli uffici indoor senza hardware (es. niente beacon per le batterie) e software aggiuntivo.

### Profilazione del rischio per connessione wired/wireless.

I clienti Juniper wired/wireless possono ricevere avvisi di minacce rilevate dai firewall Juniper serie SRX e ATP Cloud. Gli amministratori possono quindi valutare rapidamente i rischi per la sicurezza quando utenti e dispositivi si connettono alle reti di accesso e intraprendere le azioni appropriate, come mettere in quarantena o applicare policy.

## 2022 Gartner Magic Quadrant for Wired & Wireless LAN Access Infrastructure.

Juniper ha la migliore posizione rispetto a tutti gli altri vendor sia in Ability to Execute che in Completeness of Vision.

Figura 1 - Magic Quadrant per le infrastrutture aziendali LAN wireless e cablate



Gartner Magic Quadrant for Enterprise Wired and Wireless LAN Infrastructure, Mike Toussaint, Christian Canales, Tim Zimmerman, 21 dicembre 2022.

Questo grafico è stato pubblicato da Gartner, Inc. nell'ambito di un documento di ricerca più ampio e va valutato in tale contesto. Il documento Gartner è disponibile su richiesta presso Juniper Networks.

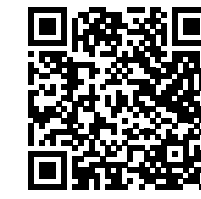
Gartner non sponsorizza alcun fornitore, prodotto o servizio inserito nelle sue pubblicazioni e non consiglia agli utenti di tecnologie di scegliere solo quei fornitori che hanno ottenuto i punteggi più elevati o altre designazioni. Le pubblicazioni di Gartner consistono nelle opinioni dell'organizzazione di ricerca di Gartner e non devono essere interpretate come dichiarazioni. Gartner non fornisce alcuna garanzia, esplicita o implicita, relativamente a questa ricerca, incluse eventuali garanzie di commerciabilità o idoneità per un particolare fine.

Gartner® e Magic Quadrant™ sono marchi commerciali e marchi di servizio di Gartner, Inc. e/o delle sue affiliate. Tutti i diritti riservati. Gartner non approva alcun fornitore, prodotto o servizio descritto in questo contenuto né fornisce alcuna garanzia, espressa o implicita, relativamente a questo contenuto, circa la sua accuratezza o completezza, comprese eventuali garanzie di commerciabilità o idoneità per uno scopo particolare.

## Principali fattori di differenziazione della soluzione Juniper per i servizi di localizzazione indoor.

Siamo convinti che la nostra attenzione alla customer experience abbia portato Juniper a posizionarsi nel Magic Quadrant di quest'anno. Offriamo:

- Servizio di localizzazione estremamente accurato tramite la tecnologia virtual BLE brevettata
- Deployment e operazioni semplificate grazie a Mist AI e piattaforma al 100% basata su API
- Piattaforma di analisi completa
- Ampio portafoglio di soluzioni di integrazione dei partner
- Feedback dei clienti molto positivo sull'esperienza con Juniper



## Gartner® Magic Quadrant™ 2022, Indoor Location Services

Gartner ha posizionato Juniper come Leader nonché Furthest in Completeness of Vision.

Figura 2 - Magic Quadrant™ per Indoor Location Services

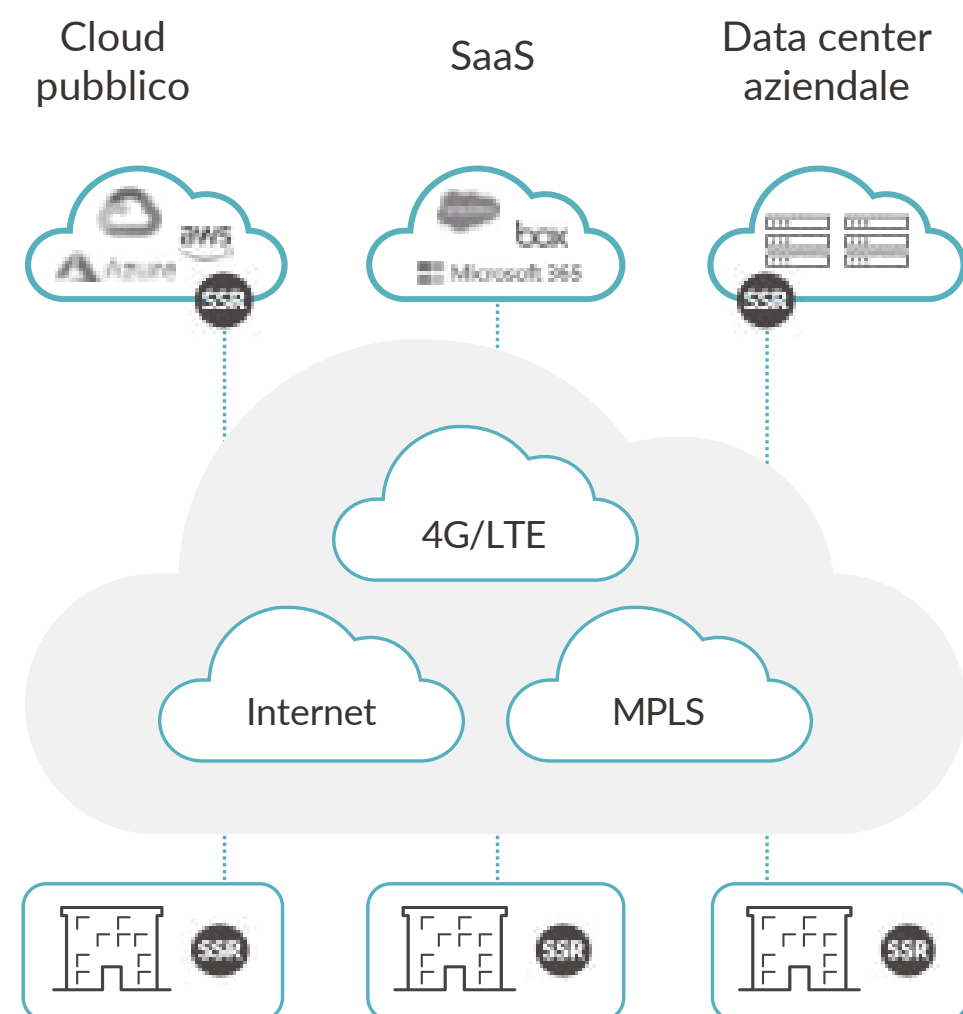


Gartner Magic Quadrant for Indoor Location Services, Tim Zimmerman, Annette Zimmermann, 23 febbraio 2022.

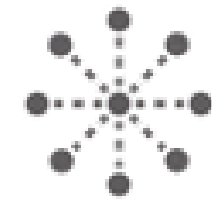
Questo grafico è stato pubblicato da Gartner, Inc. nell'ambito di un documento di ricerca più ampio e va valutato in tale contesto. Il documento Gartner è disponibile su richiesta presso Juniper Networks.

Gartner non sponsorizza alcun fornitore, prodotto o servizio inserito nelle sue pubblicazioni e non consiglia agli utenti di tecnologie di scegliere solo quei fornitori che hanno ottenuto i punteggi più elevati o altre designazioni. Le pubblicazioni di Gartner consistono nelle opinioni dell'organizzazione di ricerca di Gartner e non devono essere interpretate come dichiarazioni. Gartner non fornisce alcuna garanzia, esplicita o implicita, relativamente a questa ricerca, incluse eventuali garanzie di commerciabilità o idoneità per un particolare fine.

Gartner® e Magic Quadrant™ sono marchi commerciali e marchi di servizio di Gartner, Inc. e/o delle sue affiliate. Tutti i diritti riservati. Gartner non approva alcun fornitore, prodotto o servizio descritto in questo contenuto né fornisce alcuna garanzia, espressa o implicita, relativamente a questo contenuto, circa la sua accuratezza o completezza, comprese eventuali garanzie di commerciabilità o idoneità per uno scopo particolare.



- ✓ Esperienza utente ottimizzata
- ✓ Consapevolezza e controllo delle applicazioni
- ✓ Networking Zero Trust



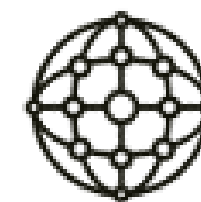
**Consapevolezza della sessione**



**Assenza di tunnel**



**Experience-first**



**Da client a cloud**

## Azienda basata su AI: SD-WAN Session Smart™.

Integrando Mist AI al portafoglio leader di soluzioni WAN edge, Juniper ha tracciato la via per la trasformazione della WAN.

L'approccio statico e network-centric alle reti WAN viene sostituito da un modello proattivo basato su AI che punta a ottimizzare le esperienze degli utenti.

Session Smart, la terza generazione di SD-WAN (SD-WAN 3.0), offre una tecnologia unica e innovativa che riduce fortemente il sovraccarico della WAN, riduce al minimo la latenza di rete e sostituisce policy di rete obsolete e complesse con azioni flessibili e in tempo reale legate a reali esigenze aziendali e degli utenti.

## Principali fattori di differenziazione della soluzione SD-WAN Session Smart™ di Juniper:

### Consapevolezza della sessione.

A differenza delle soluzioni SD-WAN legacy concorrenti, le decisioni intelligenti si basano su sessioni in tempo reale e policy aziendali agili anziché su policy di rete statiche determinate in base al tunnel. Le policy possono essere definite dall'utente o dagli utenti senza complicate istruzioni di routing e seguono le persone ovunque si spostino.

### Nessun costo aggiuntivo (risparmio di larghezza di banda).

La SD-WAN Session Smart si implementa senza tunnel, quindi circa il 30% del sovraccosto della WAN si riduce automaticamente, il che taglia drasticamente le spese di utilizzo della larghezza di banda e riduce al minimo i costi di hosting del cloud. In alcuni casi, la SD-WAN Session Smart è il 75% più conveniente rispetto alle tradizionali soluzioni SD-WAN.

### Contatta gli esperti per un'esperienza ottimale.

L'implementazione di Session Smart SD-WAN può fare davvero la differenza. Per una transizione senza problemi, rivolgiti agli esperti di deployment di Session Smart SD-WAN di Juniper per implementare metodi, strumenti ed esperienza di implementazione best practice.

### Experience-first.

Il networking Session Smart offre prestazioni superiori sul traffico in tempo reale come voice over IP, 5G e applicazioni di collaborazione. Per le applicazioni di collaborazione business-critical come Zoom e Teams, il failover della sessione mantiene attive le chiamate, anche in caso di errore del collegamento, usando il collegamento di backup. Session Smart è quindi diversa da soluzioni concorrenti che richiedono 2-3 minuti per ristabilire un tunnel, perdendo la chiamata durante il tempo di riconnessione.

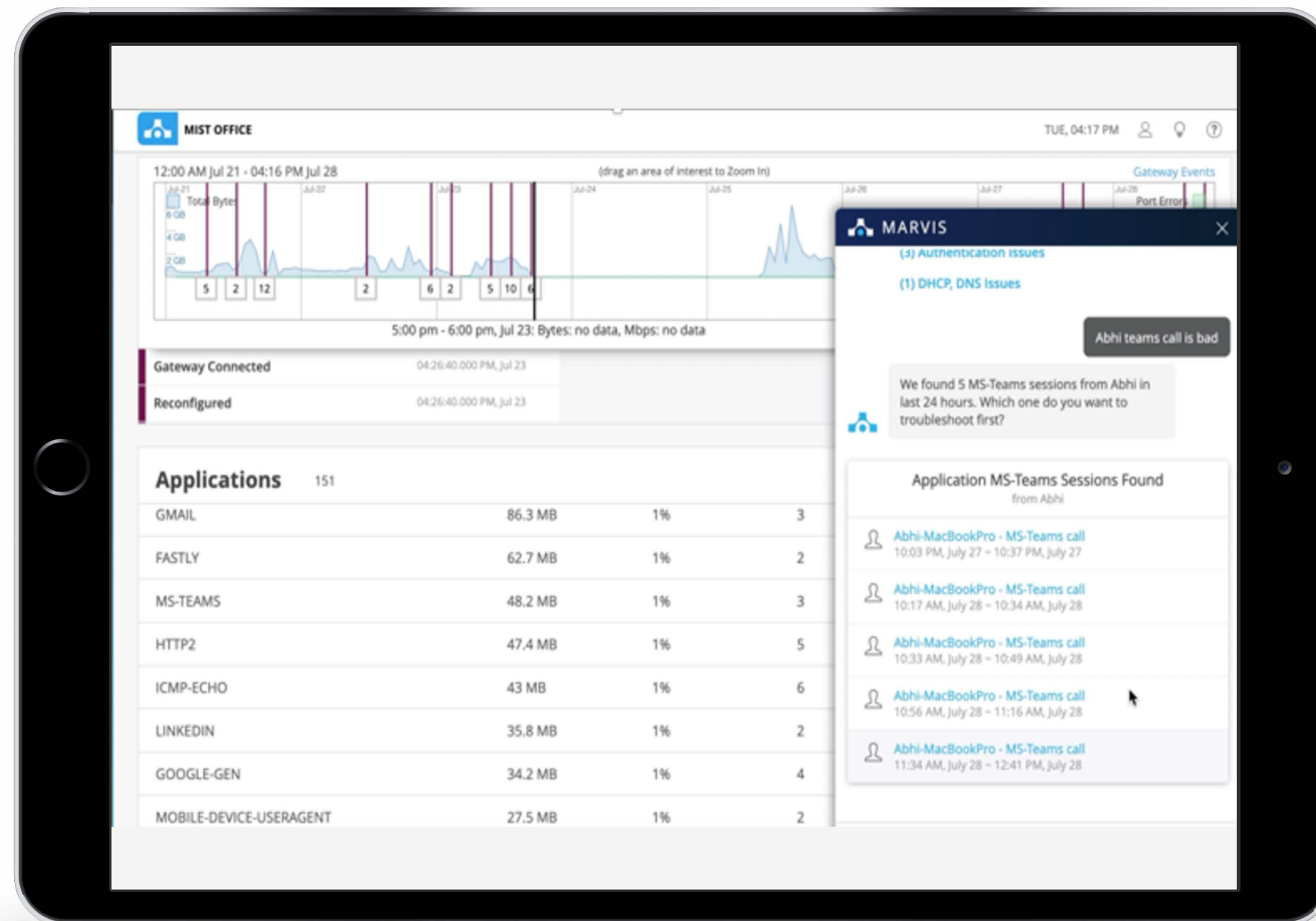
### Zero Trust e più sicurezza.

La SD-WAN Session Smart è Zero Trust di default, con integrità della sessione e segmentazione "out of the box". Quando si implementa la soluzione SD-WAN Session Smart in combinazione con i firewall della serie SRX, i clienti ottengono sicurezza Zero Trust, con rilevamento dinamico delle minacce, analisi delle minacce crittografata e protezione dalle minacce convalidata da ICSA Labs e CyberRatings.org con il 99,7% di efficacia contro le minacce avanzate.



## Azienda basata su AI: con tecnologia Mist AI

Le soluzioni cablate, wireless e SD-WAN di Juniper sono tutte basate su Mist AI. Di conseguenza, tutte si avvalgono dei migliori AIOps per **automazione da client a cloud, insight e azioni assicurate, con i seguenti vantaggi:**



- **Impostare, monitorare e applicare i livelli di servizio** su LAN/WLAN/WAN per esperienze utente ottimali (per dispositivo, utente, gruppo e posizione).
- **Automazione proattiva** tramite raccomandazioni prescrittive, con verifica a circuito chiuso quando vengono intraprese azioni.
- **Rilevamento delle anomalie** per identificare e risolvere subito nuovi problemi (prima che gli utenti se ne accorgano).
- **Azioni basate su AI** tramite correzioni Self-Driving Network™, se possibile, per risolvere i problemi in modo proattivo ed evitare criticità tipiche degli errori umani.
- L'unico **Virtual Network Assistant™ (Marvis)** basato su AI, che usa elaborazione del linguaggio naturale (NLP), comprensione del linguaggio naturale (NLU) e un'interfaccia conversazionale per offrire insight unici e funzioni di help desk automatizzate.
- **Implementare le soluzioni con un'azienda basata su AI** per accelerare e guidare la pianificazione, la migrazione, la formazione e il provisioning specifici per la tua rete.





## WAN automatizzata.

La WAN permette a molte grandi aziende di fornire una connettività affidabile a uffici e strutture del data center, consentendo ai dipendenti di utilizzare applicazioni mission-critical.

Inoltre, la WAN aziendale è essenziale per assicurare l'uptime, la resilienza e l'agilità con cui l'azienda può scalare e adattare le operazioni tecnologiche all'evolvere del business e gestire il rischio per la sicurezza.

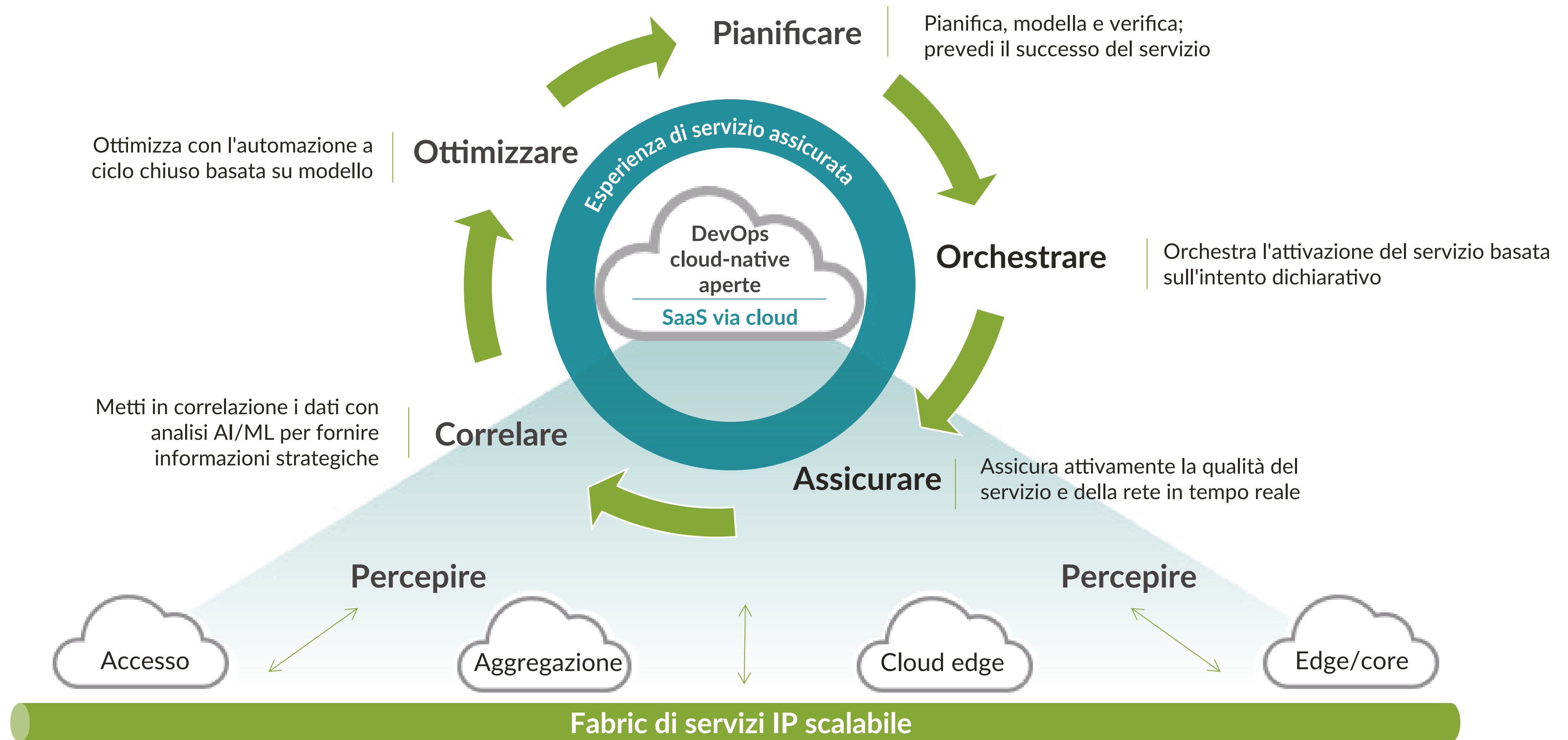
**L'automazione è il processo alla base di una rete self-healing, che genera a sua volta un'esperienza utente superiore.**

### Principali fattori di differenziazione della soluzione Juniper per la WAN automatizzata:

-  **Agilità per ciò che non si conosce.**  
Con la programmabilità intrinseca del chipset trio, la soluzione WAN automatizzata di Juniper è pratica come un coltellino svizzero, con una versatilità pressoché infinita per i casi d'uso e una larghezza di banda flessibile on-demand.
-  **Automazione basata su intenti.**  
Juniper Paragon Automation offre un'automazione a circuito chiuso che traduce l'intento aziendale in prestazioni di servizio, differenziando l'esperienza dei clienti in ogni loro interazione con la tua azienda.
-  **Threat-aware by design.**  
La serie Juniper MX è la prima e unica piattaforma del settore che offre servizi avanzati all-in-one di routing e sicurezza. Protezione DDoS, firewall stateful, CGNAT, filtro URL e sinkhole DNS forniscono una sicurezza efficace senza degrado delle prestazioni
-  **Experience-first deployment.**  
I servizi Juniper personalizzati per il deployment di Paragon mettono a disposizione del tuo team un esperto per valutare, progettare e testare la tua WAN automatizzata.



# Juniper Paragon Automation per la tua WAN.



## Data center cloud-ready.

Le moderne soluzioni di networking per data center devono offrire l'agilità e la flessibilità delle infrastrutture come il cloud e come i modelli operativi cloud. Non si tratta di creare reti migliori, ma di migliorare il networking. Bisogna passare dal semplice spostamento di pacchetti a una gestione e funzionamento semplificati. L'automazione e il concetto di assicurazione (assurance) devono essere le basi per l'esperienza dell'utente finale e dell'operatore. E l'intera infrastruttura del data center deve basarsi sulla semplicità.

### Principali fattori di differenziazione della soluzione Juniper per il data center automatizzato:

#### Un portafoglio di switching per data center di livello mondiale.

Le serie QFX e PTX di Juniper sono sempre leader di settore con un portafoglio di switching che si avvale di componenti di terzi e componenti prodotti ad hoc per offrire il throughput e la scalabilità migliori della categoria, incluse le interfacce 400G, la programmabilità aperta di Junos OS e la più ampia gamma di funzionalità EVPN-VXLAN e IP fabric.

#### Una soluzione unificata e multivendor per l'automazione e l'assurance.

Juniper Apstra è l'unico sistema di gestione del fabric a circuito chiuso con un'unica piattaforma che va dalla progettazione (giorno 0), all'implementazione (giorno 1), fino alle operazioni assicurate (giorno 2+). Basta descrivere ciò che serve e il software configura la rete di conseguenza, assicurando il funzionamento continuo come previsto, con controllo delle modifiche integrato e notifiche proattive dei problemi di rete.

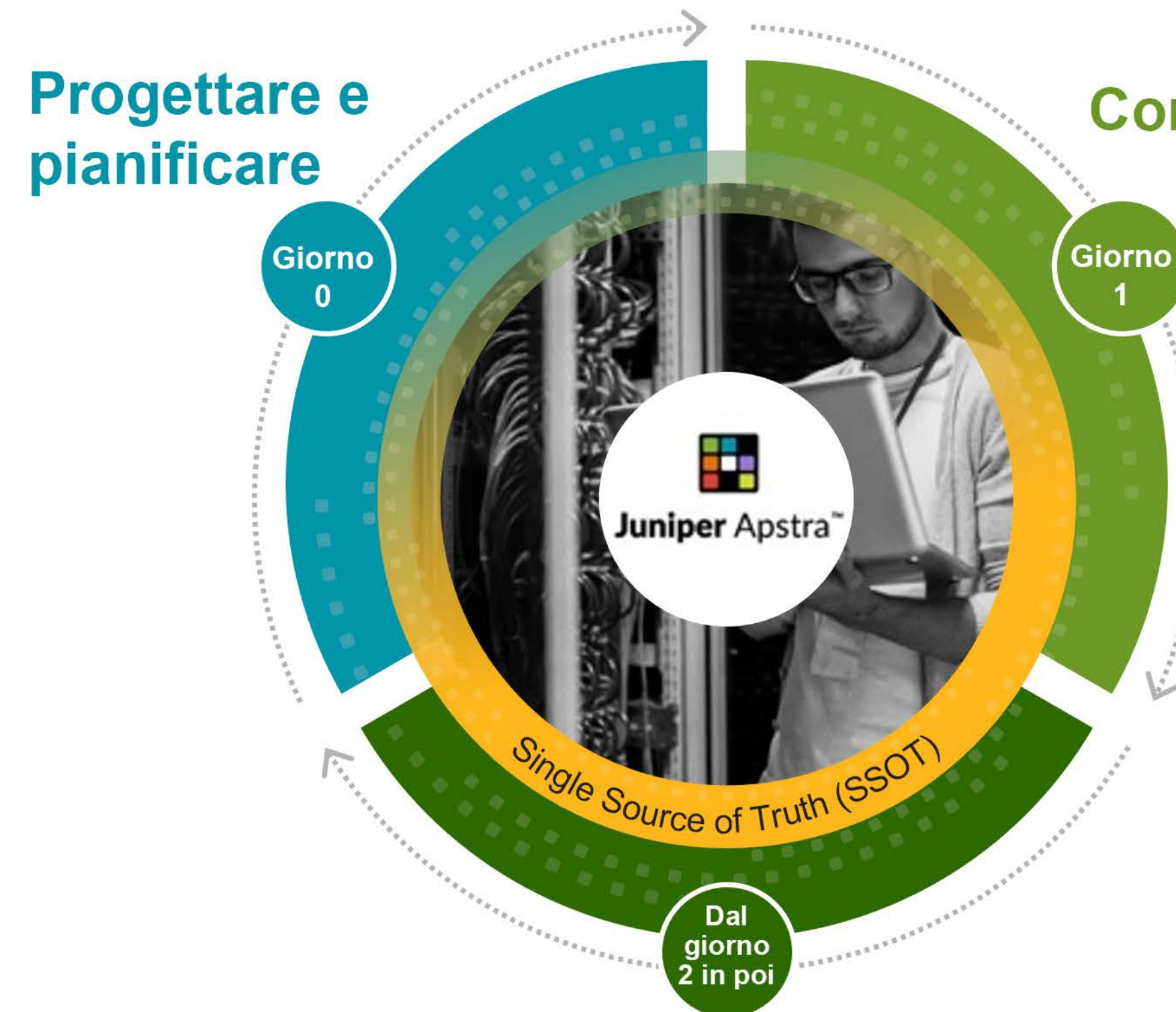
#### Il migliore overlay SDN open source della categoria.

Contrail Networking, consente il controllo su networking e sicurezza in cloud privati e pubblici per carichi di lavoro Kubernetes, bare metal e macchine virtuali, estendendo l'automazione della rete ai flussi di lavoro DevOps.

#### Data center Zero Trust.

Juniper offre segmentazione, policy del traffico basate su utenti e applicazioni, nonché servizi di prevenzione delle minacce che consentono di implementare un data center Zero Trust. I firewall Juniper SRX impediscono a utenti non autorizzati e al malware di accedere al data center edge, le sottoscrizioni di security su vSRX all'interno del data center proteggono il traffico all'interno tramite policy basate sull'identità, mentre cSRX fornisce la sicurezza containerizzata per proteggere singole applicazioni e carichi di lavoro.

## Reimmaginare le operazioni dei data center: una soluzione unificata.



✓ Semplicità basata sugli intenti

✓ Affidabilità ►► Velocità

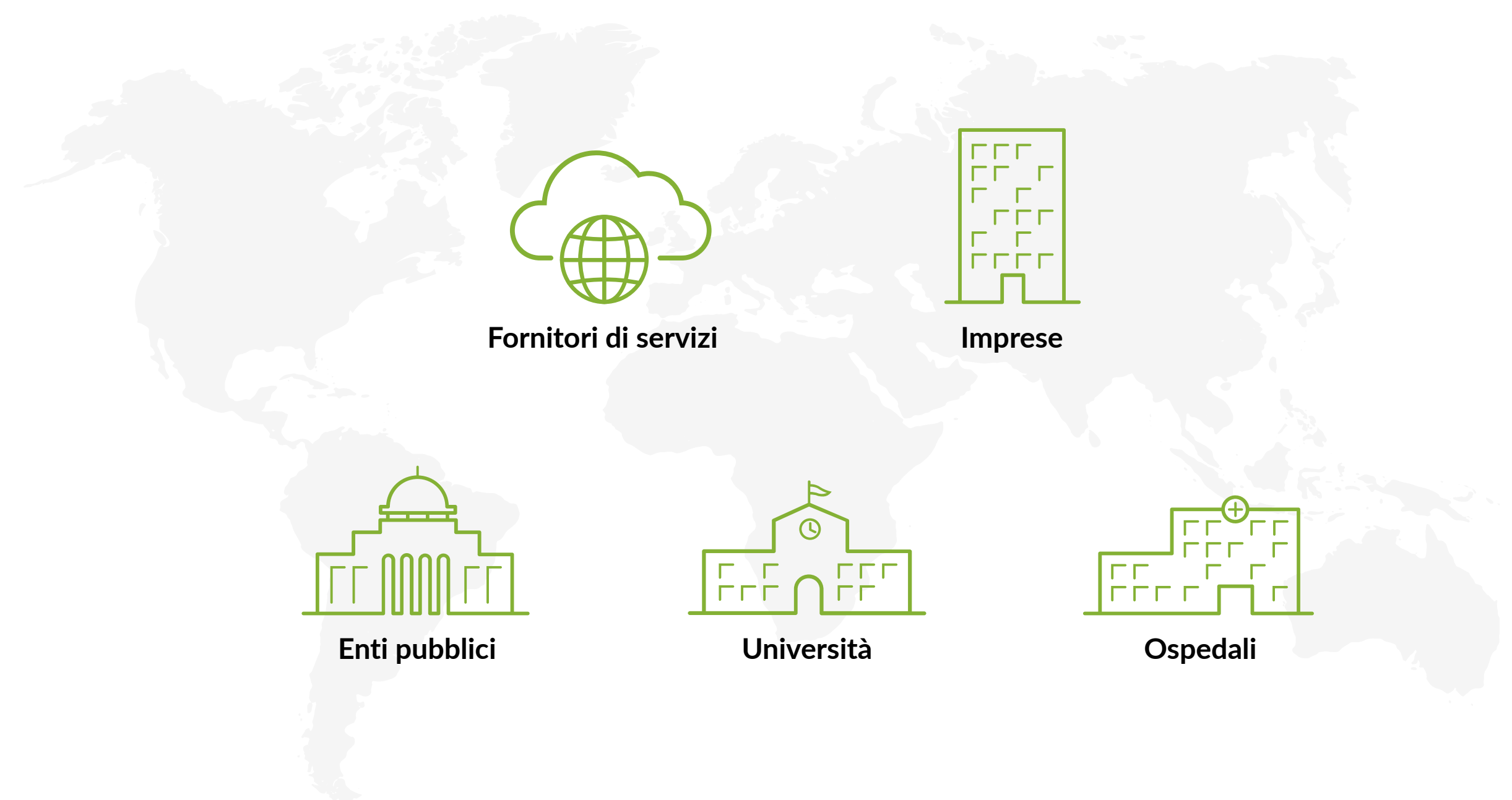
✓ Unica soluzione multi-vendor

✓ 320% di ROI

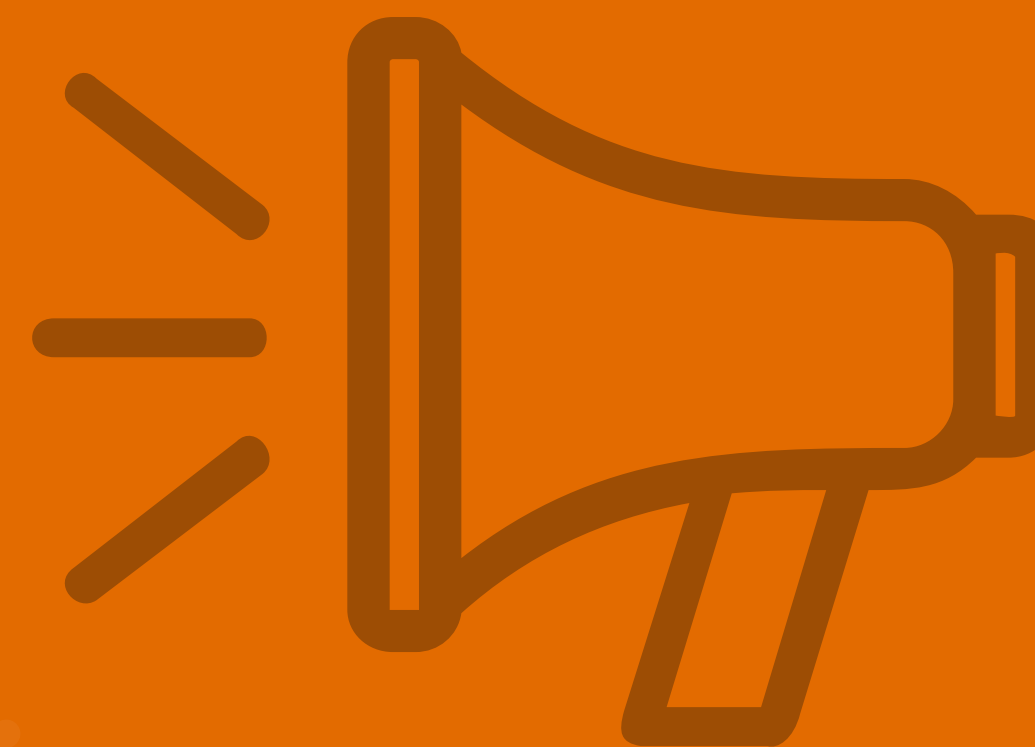
## Servizi Juniper: la tua esperienza al primo posto.

Juniper si impegna a promuovere l'innovazione, l'automazione e le informazioni basate sui dati, allineando al contempo tecnologia e AI nella suite completa di servizi per il ciclo di vita della rete. Con il nostro approccio focalizzato sul cliente, ti aiuteremo a sviluppare una strategia di rete vincente e a raggiungere i tuoi obiettivi aziendali.

- **Servizi di consulenza.**  
Elabora un piano strategico per modernizzare con successo la rete e al contempo ridurre il rischio.
- **Servizi di distribuzione.** Semplifica il processo di creazione e implementazione delle tue reti e traina profitto più velocemente.
- **Servizi di migrazione.**  
Passa con fiducia alle nuove tecnologie di networking.
- **Servizi di ottimizzazione.**  
Convalida rapidamente nuove capacità di rete e accelera il deployment.
- **Servizi di supporto.**  
Gestisci la tua rete con efficienza e riduci le spese operative.
- **Servizi di formazione.**  
Ottieni le competenze necessarie per ottenere la certificazione o eccellere con le soluzioni Juniper.











**Risultati reali**  
**Esperienze reali**



## Risultati reali. Esperienze reali.

Ottimizzare le esperienze IT consente di risparmiare tempo e denaro, in modo che i reparti IT possano allinearsi meglio agli obiettivi aziendali chiave. I seguenti clienti enterprise hanno beneficiato dell'approccio Experience-First di Juniper:

-  ServiceNow ha massimizzato la produttività dei dipendenti **eliminando più del 90% dei ticket aperti dagli utenti per problematiche di Wi-Fi.**
-  Una grande società di telecomunicazioni ha distribuito Juniper in 2400 punti vendita consentendo ai clienti di trasferire dati tra telefoni in modo rapido e affidabile quando effettuano un acquisto. Questa scelta ha garantito **la piena soddisfazione dei clienti in un ambiente retail altamente competitivo.**
-  Un'azienda di servizi web ha ottenuto un'agilità mai avuta prima con l'automazione del data center: le attività che richiedevano due settimane ora si chiudono in due ore, **con un miglioramento del 99%.**
-  L'Orlando VA Medical Center con la sua combinazione di Wi-Fi, Bluetooth LE virtuale e IoT per **tenere traccia delle risorse, garantisce una migliore esperienza di rete ai veterani, impedendo ai pazienti affetti da demenza di allontanarsi dalla struttura senza supervisione.**
-  La città di Philadelphia ha implementato una rete Juniper threat-aware per ridurre i rischi e fornire ai cittadini e ai visitatori **servizi di smart city di qualità superiore.**
-  Gli studenti di Dartmouth hanno ora **una connettività wired/wireless affidabile in tutto il campus.**
-  I tifosi presenti in tutto il territorio degli Stati Uniti possono vedere in streaming le partite di calcio, di football americano, le gare di atletica di **Pac-12 Networks e molto altro con video di alta qualità e senza sfarfallio.**
-  Un sistema sanitario nazionale sta risparmiando il **30% in OpEx** passando da MPLS a una SD-WAN Juniper gestita centralmente.

Juniper semplifica le operazioni e mette al primo posto gli utenti garantendo le migliori esperienze end-to-end, dal client al cloud. Questo livello di automazione, insight e azioni self-driving non è mai stato disponibile prima ed è possibile solo con Juniper.

# È iniziata una nuova era di Experience-First Networking, e Juniper è il leader. La tua rete è pronta?

**JUNIPER**  
NETWORKS

Driven by  
Experience™

**Sede centrale azienda e vendite**

Juniper Networks Inc.  
1133 Innovation Way  
Sunnyvale, CA 94089 Stati Uniti  
Tel.: 888.JUNIPER (888.586.4737)  
o +1.408.745.2000  
Fax: +1.408.745.2100  
[www.juniper.net](http://www.juniper.net)

**Sede centrale APAC ed EMEA**

Juniper Networks International B.V.  
Boeing Avenue 240  
1119 PZ Schiphol-Rijk  
Amsterdam, Paesi Bassi  
Tel.: +31.0.207.125.700  
Fax: +31.0.207.125.701

NP: 7400137-002-IT

Copyright 2022 Juniper Networks, Inc. Tutti i diritti riservati. Juniper Networks, il logo Juniper Networks, Juniper, Junos e gli altri marchi commerciali elencati qui sono marchi commerciali registrati di Juniper Networks, Inc. e/o società sue affiliate negli Stati Uniti e in altri paesi. Gli altri nomi possono essere marchi commerciali dei rispettivi titolari. Juniper Networks declina ogni responsabilità per eventuali imprecisioni presenti in questo documento. Juniper Networks si riserva il diritto di cambiare, modificare, trasferire o altrimenti revisionare questa pubblicazione senza preavviso.

