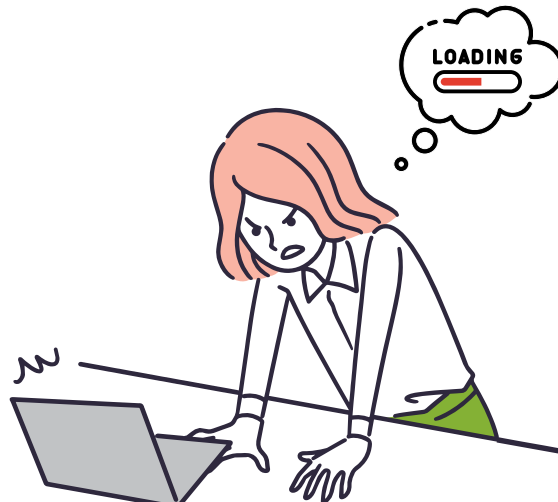


네트워크에 "배드풋(Badput)" 문제가 발생하고 있나요?

배드풋이란 무엇일까요?

배드풋(Badput)은 네트워크에서 전송되는 프로토콜 오버헤드 및 재전송 데이터 패킷을 포함하여 애플리케이션과 관련 없는 정보 비트의 비율입니다.



배드풋은 심각한 문제 인가요?

그렇습니다. 과도한 배드풋은 네트워크 성능과 사용자 경험을 저해할 수 있습니다.



배드풋의 증상은 무엇인가요?

다음과 같은 배드풋의 징후가 있는지 확인하세요.



터널링 프로토콜로 인해 네트워크가 과도하게 복잡해집니다.



중요한 DNS/DHCP 요청/응답 손실로 인해 네트워크 가용성 또는 사이트 액세스가 지연됩니다.



Teams/Zoom 통화에서 오디오 및/또는 비디오가 끊깁니다.



불량한 성능과 네트워크 문제를 해결하느라 과도한 시간이 소요됩니다.



백업 LTE 연결을 사용하지 않을 때에도 비용을 지불해야 합니다.



비즈니스에 필요한 만큼 빠르게 새로운 애플리케이션과 서비스를 확장하고 배포할 수 없습니다.

배드풋은 또한 IT 전문가에게 다음과 같은 증상을 유발한다고도 알려져 있습니다.

- 두통
- 속쓰림
- 메스꺼움

퇴사와 같은 더욱 심각한 부작용이 발생할 수 있습니다.



배드풋에 대한 해결책이 있나요?

다행히도 있습니다! 주니퍼 네트워크의 혁신적인 최신 라우팅 기술로 개발된 Session Smart™ 라우터와 AI 기반 SD-WAN은 배드풋을 최소화하고 굿풋(Goodput)을 최대화하여 네트워크가 사용자에게 최고의 경험을 선사하도록 지원합니다.



이 증상들 중에 하나 이상을 겪고 계신가요?

그렇다면 문제는 배드풋일 수 있습니다!

지금 주니퍼에 문의해 주십시오.